

KATO**SUPERBOOM.****SL-500Rf**
ラフター® KR-50H-F (SLジブ)**PREMIUM**
Rougher

【主要諸元】

■クレーン部

名	称	50Ton吊りラフテレーンクレーン
型	式	KR-50H-F

●クレーン性能

最大定格 総荷重	10.1 mブーム	50,000kg × 3.0m (12本掛)
	17.6 mブーム	30,000kg × 4.5m (7本掛)
	25.1 mブーム	15,000kg × 8.5m (6本掛)
	32.5 mブーム	12,500kg × 9.0m (4本掛)
	36.5 mブーム	8,600kg × 11.0m (4本掛)
	40.0 mブーム	7,200kg × 12.0m (4本掛)
	9.4 mブーム	3,800kg × 75° (1本掛)
	13.7 mジブ	3,000kg × 80° (1本掛)
	ルースターシーブ	5,000kg (1本掛)
ブーム長さ	10.1m~40.0m	
ジブ長さ	9.4m~13.7m	
最大地上揚程	ブーム	41.1m
	ジブ	54.8m
巻上げ速度 (ロープスピード)	主巻	135m/min (5層目)
	補巻	128m/min (4層目)
	高速巻下げ	157m/min (4層目) 無負荷参考値
フック巻上げ速度	主	(ロープ掛数12) 11.2m/min (5層目)
	補	(ロープ掛数 1) 128.0m/min (4層目)
ブーム起伏範囲	0° ~84°	
ブーム上げ速度	49sec / 0° ~84°	
ブーム伸長時間	29.9m~97s	
旋回速度	2.0min ⁻¹	
旋回後端半径	3.550m	

●上部旋回体の装置及び構造

ブーム形式	箱形5段油圧伸縮式(3・4・5段同時)	
ジブ形式	箱型2段油圧伸縮式 油圧無段階傾斜式(オフセット5° ~60°)	
ブーム伸縮装置	油圧シリンダー(2本)及びワイヤロープ併用	
ブーム起伏装置	油圧シリンダー直押式(1本)、圧力補償付流量調整弁付	
ジブ伸縮装置	油圧シリンダー(1本)	
ジブ起伏装置	油圧シリンダー(1本)	
巻上装置	シングルウインチ2基、 油圧モータ駆動・遊星歯車減速式(ネガティブブレーキ内蔵)、 自動ブレーキ付、圧力補償付流量調整弁付	
旋回装置	油圧モータ駆動・遊星歯車減速式(ネガティブブレーキ内蔵)、 フリー・ロック切換式、高低速切換式	
旋回サークル	ボールベアリング式	
アウトリガ	形式	全油圧H型(フロント、パーティカルシリンダー一体型)
	張出幅	7,600m (最大張出)
		7,200m (中間張出)
		6,500m (中間張出)
		5,400m (中間張出)
		4,300m (中間張出)
2,430m (最縮小張出)		

ワイヤーロープ	主	巻	難自転性ワイヤーロープ	φ18mm x 220m
	補	巻	難自転性ワイヤーロープ	φ18mm x 120m

●油圧装置

油 圧 ポ ン プ	2連可変プランジャ型、2連可変プランジャ型			
油圧モータ	巻 上 用	アキシャルプランジャ型		
	旋 回 用	アキシャルプランジャ型		
コントロールバルブ	マルチプル自動復元式(圧力補償付流量調整弁付)			
シリンドラ	ダブルアクティング式			
オイルサーバ容量	740L			

●安全装置

	ACS(過負荷防止装置・音声警報装置付)、旋回自動停止装置、ブーム起伏緩停止装置、ブーム伸長緩停止装置、作業範囲制御装置、アウトリガ張出幅自動検出装置、ブーム起伏自然降下防止装置、ブーム伸縮自然降下防止装置、ジブ起伏自然降下防止装置、ジブ伸縮自然降下防止装置、過巻防止装置、ドラムホールド安全装置、自動ブレーキ装置、乱巻防止装置、油圧安全弁、アウトリガロック装置、旋回ロック装置、旋回警告灯、作動油オーバーヒート警報装置、作動油フィルタ目詰まり警報装置、玉掛ロープはずれ止め
--	---

●標準装置

	ドラム回転指示装置、オイルクーラ、ウインチ確認カメラ、ACS外部表示装置、ACS外部音声警報装置、拡声器、リモコンサーチライト、LED作業灯(テーブル、キャブ)
--	--

●キャブ装置

	除湿機能付エアコン、LEDルームランプ、液封式キャブマウント、チルト/テレスコピックハンドル、フルアジャスタブル・サスペンションシート(ヘッドレスト、アームレスト付)、パワーウィンドウ(閉め忘れ防止スイッチ付)、間欠付フロント&ルーフワイパー(ウォッシャー付)、時計付AM/FMラジオ、ステップランプ、フロアマット、ICカードシステム、電子水準器、アクセサリソケット(24V)、USB電源装備
--	--

●オプション装置

	地上デジタル対応テレビ放送受信装置、燃焼式エアヒータ、ドアバイザ、風速計、消火器、ランチテーブル、ICカードリーダー&データ管理ソフト
--	---

■キャリア部

●走行性能

最 高 速 度	49km/h
登 坂 能 力	0.6(tan θ)
最 小 回 転 半 径	10.8m(2輪操向)
	6.7m(6輪操向)

●寸法・重量

全 長	12,390mm	
全 幅	2,750mm	
全 高	3,730mm	
軸 距	4,250 + 1,500 = 5,750mm	
輪 距	前 輪	2,300mm
	後 輪	2,300mm
乗 車 定 員	1人	
車 両 総 重 量	全 重 量	35,695kg
	前 軸 重	13,795kg
	後 前 軸 重	8,100kg
	後 後 軸 重	13,800kg

●エンジン(国土交通省排出ガス4次規制適合)

名 称	Daimler OM936LA(MTU 6R1000)
形 式	水冷4サイクル6気筒 直接噴射式ディーゼルエンジン
総 排 気 量	7,697L
最 大 出 力	254kW/ 2,000min ⁻¹
最 大 ト ル ク	1,400N・m / 1,200-1,600min ⁻¹

●下部走行体の装置及び構造

走行駆動形式	2輪駆動(6×2)・4輪駆動(6×4)切替式	
トルクコンバータ形式	3要素 1段(自動ロックアップクラッチ付)	
変速機形式	全自動及び手動変速式	
変速段数	前進6段 後退2段	
車軸形式	前輪	全浮動軸管式逆エリオット形(ドライブステア、減速機付)
	後前輪	逆エリオット形(ステア)
	後後輪	全浮動軸管式逆エリオット形(ドライブステア、減速機、デフロック付)
懸架方式	前輪	ハイドロニューマチックサスペンション(油圧ロックシリンダ付)
	後前輪	ハイドロニューマチックサスペンション(油圧ロックシリンダ付)
	後後輪	ハイドロニューマチックサスペンション(油圧ロックシリンダ付)
ブレーキ	主ブレーキ	2系統空気油圧複合式 全輪ディスクブレーキ
	駐車ブレーキ	空気式・推進軸制動内部拡張形
	補助ブレーキ	圧縮圧開放エンジンブレーキ(電子制御によるトルコンロックアップ同時制御方式) 永久磁石式リターダ、作動用補助制動装置
ステアリング装置	形式	全油圧式パワーステアリング
	モード	前2輪、カウンタ、クラブ、後4輪、前後輪独立(5モード) (リヤステ自動ロック機構付)
タイヤサイズ	前輪	385/95 R25 170E ROAD
	後輪	385/95 R25 170E ROAD
燃料タンク容量	370L	
バッテリー	(12V-150AH)×2	

●安全装置

安全装置	緊急用かじ取装置、後輪ステアリングロック装置、ブレーキ液漏警報装置、作業用補助制動装置、サスペンションロック装置、オーバラン警報装置、電動格納サイドミラー、左方確認カメラ、右方確認カメラ、後方確認カメラおよびカラーモニター、ラジエータ液面警報装置、エアフィルタ目づまり警報装置、ローエアー警報装置
------	--

●標準装置

	ディスチャージャーヘッドランプ(ロービーム)、バイパスフィルター、アルミ敷板、車輪止め
--	---

●オプション装置

	路肩灯、サイドマーカランプ、ヒータ付きサイドミラー、ブーム右側ミラー、無線式後方確認カメラ、左折及びバック音声警報装置
--	---

●KR-50H-F型は、新規開発車両証明制度による適合証明書「基本通行条件 重量:D」の交付を受けていますが、実際の通行条件は、運行経路ごとの道路管理者の算定結果によって付与されます。

■運転および作業に必要な資格



クレーンの運転	移動式クレーン運転免許
玉掛作業	玉掛技能講習
車両の運転	大型特殊自動車運転免許

- 走行中はフックを所定の場所に格納して下さい。
- 道路の走行時には、道路法による通行の許可と道路運送車両法による保安基準の緩和が必要です。
- 本車両は最低速度(50km/h)の定めのある「高速自動車道」を走行することはできません。
- 本機の使用にあたっての注意事項は、取扱説明書をよく読んで正しくお使い下さい。
- 本カタログに記載されております性能ならびに仕様は、改良などによりお届けいたします製品と異なる場合があります。また、仕様は予告なく変更することがありますのであらかじめご了承ください。

■定格総荷重表

●メインブーム

(単位: ton)

アウトリガ張出 前方						
ブーム長さ 作業半径(m)	10.1m	17.6m	25.1m	32.5m	36.5m	40.0m
3.0	50.00	30.00	15.00			
3.2	45.00	30.00	15.00	12.50		
3.5	41.00	30.00	15.00	12.50	8.60	
4.0	37.00	30.00	15.00	12.50	8.60	
4.5	33.50	30.00	15.00	12.50	8.60	7.20
5.0	30.20	28.00	15.00	12.50	8.60	7.20
5.5	27.50	26.10	15.00	12.50	8.60	7.20
6.0	25.00	24.40	15.00	12.50	8.60	7.20
6.5	22.70	22.40	15.00	12.50	8.60	7.20
7.0	20.70	20.60	15.00	12.50	8.60	7.20
7.5		18.90	15.00	12.50	8.60	7.20
8.0		17.50	15.00	12.50	8.60	7.20
8.5		16.20	15.00	12.50	8.60	7.20
9.0		15.00	14.50	12.50	8.60	7.20
10.0		13.00	13.20	11.65	8.60	7.20
11.0		11.10	11.60	10.70	8.60	7.20
12.0		9.50	10.40	9.85	8.55	7.20
13.0		8.20	9.20	9.00	7.90	6.85
14.0		7.00	8.00	8.30	7.35	6.35
15.0			7.00	7.60	6.85	5.90
16.0			6.20	7.00	6.40	5.50
17.0			5.60	6.40	6.00	5.15
18.0			5.00	5.80	5.65	4.80
19.0			4.40	5.20	5.30	4.50
20.0			4.00	4.60	5.00	4.25
21.0			3.60	4.20	4.65	4.00
22.0			3.20	3.80	4.15	3.80
24.0				3.00	3.35	3.40
26.0				2.30	2.70	2.80
28.0				1.80	2.15	2.30
30.0					1.70	1.80
32.0					1.35	1.45
33.0					1.20	1.25
34.0						1.10
36.0						0.85
37.0						0.75
危険角度	----	----	----	----	----	----
標準フック	50tフック	34tフック				
フック重量	500kg	330kg				
巻掛本数	12	7	6	4	4	4

※本性能表のデータに基づいて生じた損害等について一切の責任を負うものではないことをご承知の上でお取扱ください。

澤田運輸建設株式会社

●メインブーム

(単位:ton)

アウトリガ最大張出 (7.6m) 側方、後方						
ブーム長さ 作業半径(m)	10.1m	17.6m	25.1m	32.5m	36.5m	40.0m
3.0	50.00	30.00	15.00			
3.2	45.00	30.00	15.00	12.50		
3.5	41.00	30.00	15.00	12.50	8.60	
4.0	37.00	30.00	15.00	12.50	8.60	
4.5	33.50	30.00	15.00	12.50	8.60	7.20
5.0	30.20	28.00	15.00	12.50	8.60	7.20
5.5	27.50	26.10	15.00	12.50	8.60	7.20
6.0	25.00	24.40	15.00	12.50	8.60	7.20
6.5	22.70	22.40	15.00	12.50	8.60	7.20
7.0	20.70	20.60	15.00	12.50	8.60	7.20
7.5		18.90	15.00	12.50	8.60	7.20
8.0		17.50	15.00	12.50	8.60	7.20
8.5		16.20	15.00	12.50	8.60	7.20
9.0		15.00	14.50	12.50	8.60	7.20
10.0		12.30	13.20	11.65	8.60	7.20
11.0		10.50	11.20	10.70	8.60	7.20
12.0		8.35	9.40	9.85	8.55	7.20
13.0		7.00	8.05	8.60	7.90	6.85
14.0		5.90	6.90	7.45	7.35	6.35
15.0			6.00	6.55	6.70	5.90
16.0			5.25	5.75	5.90	5.50
17.0			4.60	5.10	5.25	5.15
18.0			4.00	4.50	4.65	4.80
19.0			3.55	4.00	4.15	4.30
20.0			3.10	3.55	3.75	3.90
21.0			2.70	3.20	3.35	3.50
22.0			2.35	2.85	3.00	3.10
24.0				2.20	2.40	2.50
26.0				1.65	1.85	2.00
28.0				1.15	1.40	1.50
30.0					1.00	1.10
32.0					0.70	0.80
33.0					0.55	0.65
34.0						0.50
危険角度	----	----	----	----	----	24°
標準フック	50tフック	34tフック				
フック重量	500kg	330kg				
巻掛本数	12	7	6	4	4	4

●メインブーム

(単位:ton)

アウトリガ中間張出 (7.2m) 側方						
ブーム長さ 作業半径(m)	10.1m	17.6m	25.1m	32.5m	36.5m	40.0m
3.0	50.00	30.00	15.00			
3.2	45.00	30.00	15.00	12.50		
3.5	41.00	30.00	15.00	12.50	8.60	
4.0	37.00	30.00	15.00	12.50	8.60	
4.5	33.50	30.00	15.00	12.50	8.60	7.20
5.0	30.20	28.00	15.00	12.50	8.60	7.20
5.5	27.50	26.10	15.00	12.50	8.60	7.20
6.0	25.00	24.40	15.00	12.50	8.60	7.20
6.5	22.70	22.40	15.00	12.50	8.60	7.20
7.0	20.70	20.60	15.00	12.50	8.60	7.20
7.5		18.90	15.00	12.50	8.60	7.20
8.0		17.50	15.00	12.50	8.60	7.20
8.5		15.55	15.00	12.50	8.60	7.20
9.0		13.75	14.50	12.50	8.60	7.20
10.0		11.00	12.20	11.65	8.60	7.20
11.0		9.00	10.10	10.70	8.60	7.20
12.0		7.45	8.50	9.10	8.55	7.20
13.0		6.25	7.25	7.80	7.90	6.85
14.0		5.25	6.25	6.80	6.95	6.35
15.0			5.40	5.90	6.10	5.90
16.0			4.70	5.20	5.35	5.50
17.0			4.05	4.60	4.75	4.85
18.0			3.50	4.05	4.20	4.35
19.0			3.00	3.55	3.75	3.85
20.0			2.55	3.10	3.30	3.45
21.0			2.15	2.70	2.90	3.05
22.0			1.80	2.35	2.55	2.70
24.0				1.75	1.90	2.05
26.0				1.25	1.40	1.55
28.0				0.80	1.00	1.10
30.0					0.65	0.75
31.0						
32.0						
危険角度	----	----	----	----	25°	35°
標準フック	50tフック	34tフック				
フック重量	500kg	330kg				
巻掛本数	12	7	6	4	4	4

●メインブーム

(単位: ton)

アウトリガ中間張出 (6.5m) 側方						
ブーム長さ 作業半径(m)	10.1m	17.6m	25.1m	32.5m	36.5m	40.0m
3.0	50.00	30.00	15.00			
3.2	45.00	30.00	15.00	12.50		
3.5	41.00	30.00	15.00	12.50	8.60	
4.0	37.00	30.00	15.00	12.50	8.60	
4.5	33.50	30.00	15.00	12.50	8.60	7.20
5.0	30.20	28.00	15.00	12.50	8.60	7.20
5.5	27.50	26.10	15.00	12.50	8.60	7.20
6.0	25.00	24.40	15.00	12.50	8.60	7.20
6.5	22.70	22.40	15.00	12.50	8.60	7.20
7.0	19.55	18.95	15.00	12.50	8.60	7.20
7.5		16.30	15.00	12.50	8.60	7.20
8.0		14.20	15.00	12.50	8.60	7.20
8.5		12.50	13.75	12.50	8.60	7.20
9.0		11.10	12.30	12.50	8.60	7.20
10.0		8.90	10.00	10.65	8.60	7.20
11.0		7.25	8.30	8.90	8.60	7.20
12.0		5.95	6.95	7.55	7.75	7.20
13.0		4.95	5.90	6.45	6.65	6.80
14.0		4.05	5.05	5.55	5.75	5.90
15.0			4.35	4.85	5.00	5.15
16.0			3.75	4.25	4.40	4.50
17.0			3.15	3.70	3.85	4.00
18.0			2.65	3.25	3.40	3.50
19.0			2.20	2.80	3.00	3.10
20.0			1.80	2.40	2.55	2.70
21.0			1.50	2.05	2.20	2.35
22.0			1.20	1.70	1.90	2.05
24.0				1.15	1.35	1.50
26.0				0.70	0.90	1.05
28.0					0.50	0.65
危険角度	----	----	----	26°	34°	40°
標準フック	50tフック	34tフック				
フック重量	500kg	330kg				
巻掛本数	12	7	6	4	4	4

●メインブーム

(単位:ton)

アウトリガ中間張出 (5.4m) 側方						
ブーム長さ 作業半径(m)	10.1m	17.6m	25.1m	32.5m	36.5m	40.0m
3.0	45.00	30.00	15.00			
3.2	43.30	30.00	15.00	12.50		
3.5	41.00	30.00	15.00	12.50	8.60	
4.0	37.00	30.00	15.00	12.50	8.60	
4.5	33.50	30.00	15.00	12.50	8.60	7.20
5.0	27.80	26.15	15.00	12.50	8.60	7.20
5.5	22.40	21.95	15.00	12.50	8.60	7.20
6.0	18.55	18.10	15.00	12.50	8.60	7.20
6.5	15.75	15.25	15.00	12.50	8.60	7.20
7.0	13.55	13.05	14.25	12.50	8.60	7.20
7.5		11.35	12.55	12.50	8.60	7.20
8.0		9.90	11.05	11.30	8.60	7.20
8.5		8.75	9.85	10.30	8.60	7.20
9.0		7.75	8.80	9.40	8.60	7.20
10.0		6.15	7.15	7.75	7.90	7.20
11.0		4.95	5.90	6.45	6.65	6.75
12.0		4.00	4.90	5.45	5.60	5.75
13.0		3.15	4.15	4.65	4.80	4.95
14.0		2.40	3.45	3.95	4.10	4.25
15.0			2.90	3.40	3.55	3.70
16.0			2.35	2.90	3.05	3.20
17.0			1.90	2.45	2.65	2.80
18.0			1.45	2.05	2.25	2.40
19.0			1.10	1.65	1.85	2.00
20.0			0.80	1.35	1.55	1.70
21.0			0.55	1.05	1.25	1.40
22.0				0.80	1.00	1.10
24.0					0.55	0.65
危険角度	----	----	17°	40°	44°	50°
標準フック	50tフック	34tフック				
フック重量	500kg	330kg				
巻掛本数	12	7	6	4	4	4

●メインブーム

(単位:ton)

アウトリガ中間張出 (4.3m) 側方						
ブーム長さ 作業半径(m)	10.1m	17.6m	25.1m	32.5m	36.5m	40.0m
3.0	33.00	30.00	15.00			
3.2	33.00	30.00	15.00	12.50		
3.5	33.00	30.00	15.00	12.50	8.60	
4.0	27.40	24.90	15.00	12.50	8.60	
4.5	21.10	20.40	15.00	12.50	8.60	7.20
5.0	16.95	16.60	15.00	12.50	8.60	7.20
5.5	14.00	13.65	14.25	12.50	8.60	7.20
6.0	11.80	11.45	12.50	12.10	8.60	7.20
6.5	10.10	9.70	10.85	10.75	8.60	7.20
7.0	8.75	8.35	9.45	9.65	8.60	7.20
7.5		7.20	8.30	8.70	8.55	7.20
8.0		6.30	7.30	7.85	7.75	7.20
8.5		5.50	6.50	7.05	7.05	7.05
9.0		4.85	5.80	6.35	6.45	6.45
10.0		3.75	4.65	5.15	5.35	5.40
11.0		2.90	3.75	4.25	4.45	4.55
12.0		2.05	3.05	3.55	3.70	3.85
13.0		1.40	2.50	2.95	3.10	3.25
14.0		0.85	1.90	2.45	2.60	2.75
15.0			1.45	2.00	2.20	2.30
16.0			1.00	1.60	1.75	1.95
17.0			0.65	1.20	1.40	1.55
18.0				0.90	1.05	1.20
危険角度	----	----	40°	52°	57°	61°
標準フック	34tフック					
フック重量	330kg					
巻掛本数	7	7	6	4	4	4

●メインブーム

(単位:ton)

アウトリガ中間張出 (2.43m) 側方						
ブーム長さ 作業半径(m)	10.1m	17.6m	25.1m	32.5m	36.5m	40.0m
3.0	18.35	16.25	12.85			
3.2	16.20	14.80	11.90	10.70		
3.5	13.70	12.95	10.70	9.75	8.60	
4.0	10.70	10.50	9.05	8.40	8.00	
4.5	8.60	8.35	7.70	7.30	7.00	6.80
5.0	7.05	6.75	6.60	6.35	6.15	6.00
5.5	5.85	5.55	5.70	5.60	5.40	5.30
6.0	4.90	4.60	4.95	4.90	4.80	4.70
6.5	4.15	3.80	4.25	4.30	4.25	4.20
7.0	3.55	3.20	3.70	3.80	3.75	3.70
7.5		2.65	3.20	3.35	3.30	3.30
8.0		2.10	2.75	2.95	2.95	2.95
8.5		1.60	2.35	2.60	2.60	2.60
9.0			2.00	2.25	2.30	2.30
危険角度	----	51°	64°	71°	73°	75°
標準フック	34tフック					
フック重量	330kg					
巻掛本数	7	7	6	4	4	4

※本性能表のデータに基づいて生じた損害等について一切の責任を負うものではないことをご承知の上でお取扱いください。

澤田運輸建設株式会社

[ジブ]

単位: (t)

25.1mブーム+9.4mSLジブ																
アウトリガ オフセット	最大張出(7.6m) 前方								最大張出(7.6m) 側方、後方							
	5°		25°		45°		60°		5°		25°		45°		60°	
ブーム 角度(°)	作業 半径 (m)	定格 総荷重 (t)	作業 半径 (m)	定格 総荷重 (t)	作業 半径 (m)	定格 総荷重 (t)	作業 半径 (m)	定格 総荷重 (t)	作業 半径 (m)	定格 総荷重 (t)	作業 半径 (m)	定格 総荷重 (t)	作業 半径 (m)	定格 総荷重 (t)	作業 半径 (m)	定格 総荷重 (t)
84	3.0	4.20	6.0	3.40	8.0	2.15	8.8	1.50	3.0	4.20	6.0	3.40	8.0	2.15	8.8	1.50
80	5.6	4.20	8.3	3.20	10.2	2.10	10.8	1.50	5.6	4.20	8.3	3.20	10.2	2.10	10.8	1.50
77	7.4	4.20	10.0	3.00	11.7	2.00	12.2	1.50	7.4	4.20	10.0	3.00	11.7	2.00	12.2	1.50
75	8.6	4.20	11.1	2.85	12.7	1.95	13.2	1.50	8.6	4.20	11.1	2.85	12.7	1.95	13.2	1.50
72	10.4	4.15	12.8	2.70	14.2	1.90	14.5	1.45	10.4	4.15	12.8	2.70	14.2	1.90	14.5	1.45
70	11.5	4.05	13.8	2.60	15.1	1.90	15.4	1.45	11.5	4.05	13.8	2.60	15.1	1.90	15.4	1.45
67	13.2	3.65	15.3	2.50	16.4	1.85	16.7	1.45	13.2	3.65	15.3	2.50	16.4	1.85	16.7	1.45
65	14.2	3.45	16.3	2.40	17.3	1.85	17.5	1.45	14.2	3.45	16.3	2.40	17.3	1.85	17.5	1.45
62	15.8	3.20	17.7	2.30	18.6	1.80	18.7	1.45	15.8	3.20	17.7	2.30	18.6	1.80	18.7	1.45
60	16.9	3.00	18.7	2.25	19.5	1.80			16.9	3.00	18.7	2.25	19.5	1.80		
57	18.3	2.85	20.0	2.20	20.7	1.80			18.3	2.85	20.0	2.20	20.7	1.80		
55	19.2	2.70	20.9	2.15	21.4	1.80			19.2	2.70	20.9	2.15	21.4	1.80		
52	20.6	2.55	22.1	2.10	22.4	1.80			20.6	2.55	22.1	2.10	22.4	1.80		
50	21.5	2.45	22.9	2.05	23.2	1.80			21.5	2.45	22.9	2.05	23.2	1.80		
48	22.3	2.40	23.7	2.05	23.8	1.80			22.3	2.40	23.7	2.05	23.8	1.80		
46	23.2	2.30	24.3	2.00	24.4	1.80			23.2	2.30	24.3	2.00	24.4	1.80		
44	23.9	2.25	25.0	2.00					23.9	2.15	25.0	2.00				
42	24.6	2.20	25.6	2.00					24.6	1.95	25.6	1.85				
40	25.3	2.15	26.2	1.95					25.3	1.75	26.2	1.65				
35	27.0	2.00	27.6	1.95					27.0	1.30	27.6	1.25				
30	28.5	1.85	28.8	1.85					28.4	1.00	28.7	0.95				
25	29.7	1.60							29.5	0.75						
20	30.5	1.40							30.4	0.55						
15	31.2	1.25														
危険角度	14°		29°		45°		61°		19°		29°		45°		61°	
標準フック	5tフック(フック重量:120kg)								5tフック(フック重量:120kg)							
巻掛本数	1								1							

※本性能表のデータに基づいて生じた損害等について一切の責任を負うものではないことをご承知の上でお取扱いください。

単位: (t)

25.1mブーム+9.4mSLジブ																
アウトリガ オフセット	中間張出(7.2m) 側方								中間張出(6.5m) 側方							
	5°		25°		45°		60°		5°		25°		45°		60°	
ブーム 角度(°)	作業 半径 (m)	定格 総荷重 (t)	作業 半径 (m)	定格 総荷重 (t)	作業 半径 (m)	定格 総荷重 (t)	作業 半径 (m)	定格 総荷重 (t)	作業 半径 (m)	定格 総荷重 (t)	作業 半径 (m)	定格 総荷重 (t)	作業 半径 (m)	定格 総荷重 (t)	作業 半径 (m)	定格 総荷重 (t)
84	3.0	4.20	6.0	3.40	8.0	2.15	8.8	1.50	3.0	4.20	6.0	3.40	8.0	2.15	8.8	1.50
80	5.6	4.20	8.3	3.20	10.2	2.10	10.8	1.50	5.6	4.20	8.3	3.20	10.2	2.10	10.8	1.50
77	7.4	4.20	10.0	3.00	11.7	2.00	12.2	1.50	7.4	4.20	10.0	3.00	11.7	2.00	12.2	1.50
75	8.6	4.20	11.1	2.85	12.7	1.95	13.2	1.50	8.6	4.20	11.1	2.85	12.7	1.95	13.2	1.50
72	10.4	4.15	12.8	2.70	14.2	1.90	14.5	1.45	10.4	4.15	12.8	2.70	14.2	1.90	14.5	1.45
70	11.5	4.05	13.8	2.60	15.1	1.90	15.4	1.45	11.5	4.05	13.8	2.60	15.1	1.90	15.4	1.45
67	13.2	3.65	15.3	2.50	16.4	1.85	16.7	1.45	13.2	3.65	15.3	2.50	16.4	1.85	16.7	1.45
65	14.2	3.45	16.3	2.40	17.3	1.85	17.5	1.45	14.2	3.45	16.3	2.40	17.3	1.85	17.5	1.45
62	15.8	3.20	17.7	2.30	18.6	1.80	18.7	1.45	15.8	3.20	17.7	2.30	18.6	1.80	18.7	1.45
60	16.9	3.00	18.7	2.25	19.5	1.80			16.9	3.00	18.7	2.25	19.5	1.80		
57	18.3	2.85	20.0	2.20	20.7	1.80			18.3	2.85	20.0	2.20	20.7	1.80		
55	19.2	2.70	20.9	2.15	21.4	1.80			19.2	2.70	20.9	2.15	21.4	1.80		
52	20.6	2.55	22.1	2.10	22.4	1.80			20.5	2.20	22.0	1.95	22.4	1.80		
50	21.5	2.45	22.9	2.05	23.2	1.80			21.4	1.90	22.8	1.70	23.1	1.70		
48	22.3	2.20	23.6	2.00	23.8	1.80			22.2	1.60	23.5	1.45	23.8	1.45		
46	23.1	1.90	24.3	1.80	24.4	1.75			23.0	1.35	24.2	1.25	24.4	1.25		
44	23.9	1.70	24.9	1.60					23.8	1.15	24.9	1.05				
42	24.6	1.50	25.6	1.40					24.5	1.00	25.6	0.90				
40	25.3	1.30	26.2	1.20					25.3	0.80	26.2	0.75				
35	27.0	0.90	27.5	0.90												
30	28.4	0.60	28.7	0.60	32.2	0.65										
危険角度	29°		29°		45°		61°		39°		39°		45°		61°	
標準フック	5tフック(フック重量:120kg)								5tフック(フック重量:120kg)							
巻掛本数	1								1							

25.1mブーム+9.4mSLジブ																
アウトリガ オフセット	中間張出(5.4m) 側方								中間張出(4.3m) 側方							
	5°		25°		45°		60°		5°		25°		45°		60°	
ブーム 角度(°)	作業 半径 (m)	定格 総荷重 (t)	作業 半径 (m)	定格 総荷重 (t)	作業 半径 (m)	定格 総荷重 (t)	作業 半径 (m)	定格 総荷重 (t)	作業 半径 (m)	定格 総荷重 (t)	作業 半径 (m)	定格 総荷重 (t)	作業 半径 (m)	定格 総荷重 (t)	作業 半径 (m)	定格 総荷重 (t)
84	3.0	4.20	6.0	3.40	8.0	2.15	8.8	1.50	3.0	4.20	6.0	3.40	8.0	2.15	8.8	1.50
80	5.6	4.20	8.3	3.20	10.2	2.10	10.8	1.50	5.6	4.20	8.3	3.20	10.2	2.10	10.8	1.50
77	7.4	4.20	10.0	3.00	11.7	2.00	12.2	1.50	7.4	4.20	10.0	3.00	11.7	2.00	12.2	1.50
75	8.6	4.20	11.1	2.85	12.7	1.95	13.2	1.50	8.6	4.20	11.1	2.85	12.7	1.95	13.2	1.50
72	10.4	4.15	12.8	2.70	14.2	1.90	14.5	1.45	10.4	4.15	12.8	2.70	14.2	1.90	14.5	1.45
70	11.5	4.05	13.8	2.60	15.1	1.90	15.4	1.45	11.5	4.05	13.8	2.60	15.1	1.90	15.4	1.45
67	13.2	3.65	15.3	2.50	16.4	1.85	16.7	1.45	13.1	3.00	15.3	2.50	16.4	1.85	16.7	1.45
65	14.2	3.45	16.3	2.40	17.3	1.85	17.5	1.45	14.1	2.50	16.2	2.05	17.3	1.85	17.5	1.45
62	15.7	3.10	17.7	2.30	18.6	1.80	18.7	1.45	15.6	1.80	17.6	1.50	18.6	1.35	18.6	1.35
60	16.7	2.60	18.6	2.20	19.5	1.80			16.6	1.40	18.5	1.15	19.4	1.05		
57	18.1	2.00	19.9	1.70	20.6	1.65			18.0	0.90	19.8	0.75	20.6	0.65		
55	19.1	1.60	20.8	1.40	21.3	1.40			18.9	0.60	20.7	0.45	21.3	0.45		
52	20.4	1.20	22.0	1.00	22.3	1.00										
50	21.3	0.95	22.7	0.80	23.1	0.80										
48	22.1	0.70	23.5	0.60	23.7	0.60										
46	22.9	0.50	24.1	0.45	24.3	0.45										
危険角度	45°		45°		45°		61°		54°		54°		54°		61°	
標準フック	5tフック(フック重量:120kg)								5tフック(フック重量:120kg)							
巻掛本数	1								1							

※本性能表のデータに基づいて生じた損害等について一切の責任を負うものではないことをご承知の上でお取扱いください。

[ジブ]

単位: (t)

25.1mブーム+13.7mSLジブ																
アウトリガ オフセット	最大張出(7.6m) 前方								最大張出(7.6m) 側方、後方							
	5°		25°		45°		60°		5°		25°		45°		60°	
ブーム 角度(°)	作業 半径 (m)	定格 総荷重 (t)	作業 半径 (m)	定格 総荷重 (t)	作業 半径 (m)	定格 総荷重 (t)	作業 半径 (m)	定格 総荷重 (t)	作業 半径 (m)	定格 総荷重 (t)	作業 半径 (m)	定格 総荷重 (t)	作業 半径 (m)	定格 総荷重 (t)	作業 半径 (m)	定格 総荷重 (t)
84	3.8	3.00	8.3	2.40	11.4	1.40	12.8	0.90	3.8	3.00	8.3	2.40	11.4	1.40	12.8	0.90
80	6.6	3.00	10.8	2.30	13.7	1.40	14.9	0.90	6.6	3.00	10.8	2.30	13.7	1.40	14.9	0.90
77	8.7	3.00	12.7	2.10	15.4	1.35	16.4	0.85	8.7	3.00	12.7	2.10	15.4	1.35	16.4	0.85
75	10.1	2.95	13.9	2.00	16.4	1.35	17.4	0.85	10.1	2.95	13.9	2.00	16.4	1.35	17.4	0.85
72	12.0	2.80	15.8	1.90	18.0	1.30	18.8	0.85	12.0	2.80	15.8	1.90	18.0	1.30	18.8	0.85
70	13.3	2.75	16.9	1.80	19.0	1.25	19.7	0.85	13.3	2.75	16.9	1.80	19.0	1.25	19.7	0.85
67	15.3	2.60	18.5	1.70	20.4	1.20	21.0	0.80	15.3	2.60	18.5	1.70	20.4	1.20	21.0	0.80
65	16.5	2.55	19.6	1.65	21.4	1.20	21.8	0.80	16.5	2.55	19.6	1.65	21.4	1.20	21.8	0.80
62	18.2	2.35	21.2	1.55	22.8	1.15	23.0	0.80	18.2	2.35	21.2	1.55	22.8	1.15	23.0	0.80
60	19.3	2.25	22.3	1.50	23.6	1.15			19.3	2.25	22.3	1.50	23.6	1.15		
57	21.0	2.10	23.7	1.45	24.9	1.15			21.0	2.10	23.7	1.45	24.9	1.15		
55	22.1	2.00	24.6	1.40	25.6	1.10			22.1	2.00	24.6	1.40	25.6	1.10		
52	23.7	1.90	26.0	1.35	26.7	1.10			23.7	1.90	26.0	1.35	26.7	1.10		
50	24.7	1.85	26.8	1.30	27.4	1.10			24.7	1.85	26.8	1.30	27.4	1.10		
48	25.6	1.75	27.6	1.30	28.1	1.10			25.6	1.75	27.6	1.30	28.1	1.10		
46	26.5	1.70	28.4	1.25	28.7	1.10			26.5	1.70	28.4	1.25	28.7	1.10		
44	27.4	1.60	29.1	1.25					27.4	1.60	29.1	1.25				
42	28.3	1.55	29.8	1.25					28.3	1.55	29.8	1.25				
40	29.1	1.50	30.4	1.20					29.0	1.40	30.4	1.20				
35	30.9	1.40	31.8	1.20					30.8	1.05	31.8	1.00				
30	32.4	1.35	33.0	1.20					32.4	0.75	33.0	0.75				
25	33.7	1.25							33.6	0.55						
20	34.7	1.15														
危険角度	19°		29°		45°		61°		24°		29°		45°		61°	
標準フック	5tフック(フック重量:120kg)								5tフック(フック重量:120kg)							
巻掛本数	1								1							

※本性能表のデータに基づいて生じた損害等について一切の責任を負うものではないことをご承知の上でお取扱いください。

単位: (t)

25.1mブーム+13.7mSLジブ																
アウトリガ オフセット	中間張出(7.2m) 側方								中間張出(6.5m) 側方							
	5°		25°		45°		60°		5°		25°		45°		60°	
ブーム 角度(°)	作業 半径 (m)	定格 総荷重 (t)	作業 半径 (m)	定格 総荷重 (t)	作業 半径 (m)	定格 総荷重 (t)	作業 半径 (m)	定格 総荷重 (t)	作業 半径 (m)	定格 総荷重 (t)	作業 半径 (m)	定格 総荷重 (t)	作業 半径 (m)	定格 総荷重 (t)	作業 半径 (m)	定格 総荷重 (t)
84	3.8	3.00	8.3	2.40	11.4	1.40	12.8	0.90	3.8	3.00	8.3	2.40	11.4	1.40	12.8	0.90
80	6.6	3.00	10.8	2.30	13.7	1.40	14.9	0.90	6.6	3.00	10.8	2.30	13.7	1.40	14.9	0.90
77	8.7	3.00	12.7	2.10	15.4	1.35	16.4	0.85	8.7	3.00	12.7	2.10	15.4	1.35	16.4	0.85
75	10.1	2.95	13.9	2.00	16.4	1.35	17.4	0.85	10.1	2.95	13.9	2.00	16.4	1.35	17.4	0.85
72	12.0	2.80	15.8	1.90	18.0	1.30	18.8	0.85	12.0	2.80	15.8	1.90	18.0	1.30	18.8	0.85
70	13.3	2.75	16.9	1.80	19.0	1.25	19.7	0.85	13.3	2.75	16.9	1.80	19.0	1.25	19.7	0.85
67	15.3	2.60	18.5	1.70	20.4	1.20	21.0	0.80	15.3	2.60	18.5	1.70	20.4	1.20	21.0	0.80
65	16.5	2.55	19.6	1.65	21.4	1.20	21.8	0.80	16.5	2.55	19.6	1.65	21.4	1.20	21.8	0.80
62	18.2	2.35	21.2	1.55	22.8	1.15	23.0	0.80	18.2	2.35	21.2	1.55	22.8	1.15	23.0	0.80
60	19.3	2.25	22.3	1.50	23.6	1.15			19.3	2.25	22.3	1.50	23.6	1.15		
57	21.0	2.10	23.7	1.45	24.9	1.15			21.0	2.10	23.7	1.45	24.9	1.15		
55	22.1	2.00	24.6	1.40	25.6	1.10			22.1	2.00	24.6	1.40	25.6	1.10		
52	23.7	1.90	26.0	1.35	26.7	1.10			23.7	1.75	26.0	1.35	26.7	1.10		
50	24.7	1.85	26.8	1.30	27.4	1.10			24.5	1.50	26.8	1.30	27.4	1.10		
48	25.6	1.75	27.6	1.30	28.1	1.10			25.5	1.25	27.5	1.15	28.1	1.10		
46	26.4	1.55	28.4	1.25	28.7	1.10			26.4	1.05	28.3	0.95	28.7	0.95		
44	27.3	1.35	29.1	1.20					27.3	0.90	29.0	0.80				
42	28.2	1.15	29.7	1.10					28.1	0.70	29.7	0.65				
40	29.0	1.00	30.4	0.95					28.9	0.60	30.3	0.55				
35	30.8	0.65	31.8	0.65												
30	32.3	0.45	33.0	0.45												
危険角度	29°		29°		45°		61°		39°		39°		45°		61°	
標準フック	5tフック(フック重量: 120kg)								5tフック(フック重量: 120kg)							
巻掛本数	1								1							

25.1mブーム+13.7mSLジブ																
アウトリガ オフセット	中間張出(5.4m) 側方								中間張出(4.3m) 側方							
	5°		25°		45°		60°		5°		25°		45°		60°	
ブーム 角度(°)	作業 半径 (m)	定格 総荷重 (t)	作業 半径 (m)	定格 総荷重 (t)	作業 半径 (m)	定格 総荷重 (t)	作業 半径 (m)	定格 総荷重 (t)	作業 半径 (m)	定格 総荷重 (t)	作業 半径 (m)	定格 総荷重 (t)	作業 半径 (m)	定格 総荷重 (t)	作業 半径 (m)	定格 総荷重 (t)
84	3.8	3.00	8.3	2.40	11.4	1.40	12.8	0.90	3.8	3.00	8.3	2.40	11.4	1.40	12.8	0.90
80	6.6	3.00	10.8	2.30	13.7	1.40	14.9	0.90	6.6	3.00	10.8	2.30	13.7	1.40	14.9	0.90
77	8.7	3.00	12.7	2.10	15.4	1.35	16.4	0.85	8.7	3.00	12.7	2.10	15.4	1.35	16.4	0.85
75	10.1	2.95	13.9	2.00	16.4	1.35	17.4	0.85	10.1	2.95	13.9	2.00	16.4	1.35	17.4	0.85
72	12.0	2.80	15.8	1.90	18.0	1.30	18.8	0.85	12.0	2.80	15.8	1.90	18.0	1.30	18.8	0.85
70	13.3	2.75	16.9	1.80	19.0	1.25	19.7	0.85	13.3	2.75	16.9	1.80	19.0	1.25	19.7	0.85
67	15.3	2.60	18.5	1.70	20.4	1.20	21.0	0.80	15.1	2.50	18.5	1.70	20.4	1.20	21.0	0.80
65	16.5	2.55	19.6	1.65	21.4	1.20	21.8	0.80	16.3	2.05	19.6	1.55	21.4	1.20	21.8	0.80
62	18.2	2.35	21.2	1.55	22.8	1.15	23.0	0.80	18.0	1.45	21.2	1.05	22.7	1.00	23.0	0.80
60	19.3	2.10	22.3	1.50	23.6	1.15			19.1	1.10	22.1	0.80	23.6	0.75		
57	20.9	1.55	23.6	1.30	24.9	1.15			20.8	0.65	23.5	0.50	24.8	0.45		
55	22.0	1.25	24.5	1.10	25.6	1.00			21.7	0.45						
52	23.4	0.90	25.8	0.75	26.7	0.75										
50	24.4	0.70	26.6	0.60	27.4	0.55										
48	25.3	0.50	27.4	0.45												
危険角度	47°		47°		49°		61°		54°		56°		56°		61°	
標準フック	5tフック(フック重量: 120kg)								5tフック(フック重量: 120kg)							
巻掛本数	1								1							

※本性能表のデータに基づいて生じた損害等について一切の責任を負うものではないことをご承知の上でお取扱いください。

[ジブ]

単位: (t)

40.0mブーム+9.4m SLジブ																
アウトリガ オフセット	最大張出(7.6m) 前方								最大張出(7.6m) 側方、後方							
	5°		25°		45°		60°		5°		25°		45°		60°	
ブーム 角度(°)	作業 半径 (m)	定格 総荷重 (t)	作業 半径 (m)	定格 総荷重 (t)	作業 半径 (m)	定格 総荷重 (t)	作業 半径 (m)	定格 総荷重 (t)	作業 半径 (m)	定格 総荷重 (t)	作業 半径 (m)	定格 総荷重 (t)	作業 半径 (m)	定格 総荷重 (t)	作業 半径 (m)	定格 総荷重 (t)
84	5.6	3.80	9.0	3.30	10.7	2.10	11.3	1.50	5.6	3.80	9.0	3.30	10.7	2.10	11.3	1.50
80	9.9	3.80	12.6	3.05	14.0	2.05	14.5	1.50	9.9	3.80	12.6	3.05	14.0	2.05	14.5	1.50
77	12.8	3.80	15.2	2.85	16.5	1.95	16.8	1.45	12.8	3.80	15.2	2.85	16.5	1.95	16.8	1.45
75	14.8	3.80	17.0	2.70	18.1	1.90	18.3	1.45	14.8	3.80	17.0	2.70	18.1	1.90	18.3	1.45
72	17.4	3.40	19.4	2.55	20.3	1.90	20.5	1.45	17.4	3.40	19.4	2.55	20.3	1.90	20.5	1.45
70	19.0	3.05	20.9	2.40	21.8	1.85	21.9	1.40	19.0	3.05	20.9	2.40	21.8	1.85	21.9	1.40
67	21.3	2.60	23.1	2.15	24.0	1.80	23.9	1.40	21.3	2.60	23.1	2.15	24.0	1.80	23.9	1.40
65	22.8	2.35	24.6	1.95	25.4	1.80	25.2	1.40	22.8	2.35	24.6	1.95	25.4	1.80	25.2	1.40
62	25.0	2.05	26.6	1.75	27.3	1.65	27.1	1.40	25.0	2.05	26.6	1.75	27.3	1.65	27.1	1.40
60	26.4	1.85	27.9	1.65	28.5	1.50			26.4	1.65	27.9	1.55	28.5	1.50		
57	28.5	1.65	29.8	1.45	30.2	1.40			28.2	1.20	29.7	1.15	30.2	1.15		
55	29.8	1.50	31.0	1.35	31.4	1.30			29.4	0.95	30.9	0.90	31.3	0.90		
52	31.7	1.30	32.9	1.20	33.1	1.20			31.2	0.65	32.6	0.60	32.8	0.60		
50	32.8	1.10	33.9	1.05	34.1	1.05			32.4	0.45						
48	33.9	0.90	35.0	0.85	35.0	0.85										
46	35.0	0.70	35.9	0.70	35.9	0.65										
44	36.0	0.55	36.9	0.55												
42	37.0	0.45														
危険角度	41°		43°		45°		61°		49°		51°		51°		61°	
標準フック	5tフック(フック重量: 120kg)								5tフック(フック重量: 120kg)							
巻掛本数	1								1							

単位: (t)

40.0mブーム+9.4m SLジブ																
アウトリガ オフセット	中間張出(7.2m) 側方								中間張出(6.5m) 側方							
	5°		25°		45°		60°		5°		25°		45°		60°	
ブーム 角度(°)	作業 半径 (m)	定格 総荷重 (t)	作業 半径 (m)	定格 総荷重 (t)	作業 半径 (m)	定格 総荷重 (t)	作業 半径 (m)	定格 総荷重 (t)	作業 半径 (m)	定格 総荷重 (t)	作業 半径 (m)	定格 総荷重 (t)	作業 半径 (m)	定格 総荷重 (t)	作業 半径 (m)	定格 総荷重 (t)
84	5.6	3.80	9.0	3.30	10.7	2.10	11.3	1.50	5.6	3.80	9.0	3.30	10.7	2.10	11.3	1.50
80	9.9	3.80	12.6	3.05	14.0	2.05	14.5	1.50	9.9	3.80	12.6	3.05	14.0	2.05	14.5	1.50
77	12.8	3.80	15.2	2.85	16.5	1.95	16.8	1.45	12.8	3.80	15.2	2.85	16.5	1.95	16.8	1.45
75	14.8	3.80	17.0	2.70	18.1	1.90	18.3	1.45	14.8	3.80	17.0	2.70	18.1	1.90	18.3	1.45
72	17.4	3.40	19.4	2.55	20.3	1.90	20.5	1.45	17.4	3.40	19.4	2.55	20.3	1.90	20.5	1.45
70	19.0	3.05	20.9	2.40	21.8	1.85	21.9	1.40	19.0	3.05	20.9	2.40	21.8	1.85	21.9	1.40
67	21.3	2.60	23.1	2.15	24.0	1.80	23.9	1.40	20.8	2.30	22.9	2.00	24.0	1.80	23.9	1.40
65	22.5	2.35	24.6	1.95	25.4	1.80	25.2	1.40	22.3	1.80	24.3	1.60	25.2	1.50	25.2	1.40
62	24.7	1.70	26.5	1.50	27.1	1.50	27.1	1.40	24.4	1.25	26.2	1.10	26.9	1.05	26.9	1.05
60	26.1	1.35	27.7	1.20	28.3	1.20			25.7	0.95	27.5	0.80	28.3	0.75		
57	27.9	0.95	29.5	0.85	30.1	0.80			27.7	0.50	29.3	0.45				
55	29.2	0.70	30.6	0.60	31.2	0.55										
危険角度	54°		54°		54°		61°		56°		56°		59°		61°	
標準フック	5tフック(フック重量: 120kg)								5tフック(フック重量: 120kg)							
巻掛本数	1								1							

※本性能表のデータに基づいて生じた損害等について一切の責任を負うものではないことをご承知の上でお取扱いください。

40.0mブーム+9.4m SLジブ																
アウトリガ オフセット	中間張出(5.4m) 側方								中間張出(4.3m) 側方							
	5°		25°		45°		60°		5°		25°		45°		60°	
ブーム 角度(°)	作業 半径 (m)	定格 総荷重 (t)	作業 半径 (m)	定格 総荷重 (t)	作業 半径 (m)	定格 総荷重 (t)	作業 半径 (m)	定格 総荷重 (t)	作業 半径 (m)	定格 総荷重 (t)	作業 半径 (m)	定格 総荷重 (t)	作業 半径 (m)	定格 総荷重 (t)	作業 半径 (m)	定格 総荷重 (t)
84	5.6	3.80	9.0	3.30	10.7	2.10	11.3	1.50	5.6	3.80	9.0	3.30	10.7	2.10	11.3	1.50
80	9.9	3.80	12.6	3.05	14.0	2.05	14.5	1.50	9.9	3.80	12.6	3.05	14.0	2.05	14.5	1.50
77	12.8	3.80	15.2	2.85	16.5	1.95	16.8	1.45	12.5	3.35	14.8	2.80	16.5	1.95	16.8	1.45
75	14.4	3.80	17.0	2.70	18.1	1.90	18.3	1.45	14.1	2.55	16.4	2.15	17.9	1.90	18.3	1.45
72	16.7	2.75	19.0	2.40	20.3	1.90	20.5	1.45	16.3	1.65	18.6	1.40	20.1	1.25	20.3	1.25
70	18.3	2.15	20.5	1.85	21.7	1.70	21.9	1.40	17.8	1.20	20.0	1.00	21.4	0.90	21.7	0.90
67	20.5	1.45	22.5	1.25	23.7	1.10	23.7	1.10	20.0	0.60	22.1	0.45	23.1	0.45	23.4	0.45
65	21.9	1.00	23.8	0.90	24.9	0.80	24.9	0.80								
62	23.9	0.55	25.8	0.45												
危険角度	61°		61°		64°		64°		66°		66°		66°		66°	
標準フック	5tフック(フック重量:120kg)								5tフック(フック重量:120kg)							
巻掛本数	1								1							

[ジブ]

単位: (t)

40.0mブーム+13.7m SLジブ																
アウトリガ オフセット	最大張出(7.6m) 前方								最大張出(7.6m) 側方、後方							
	5°		25°		45°		60°		5°		25°		45°		60°	
ブーム 角度(°)	作業 半径 (m)	定格 総荷重 (t)	作業 半径 (m)	定格 総荷重 (t)	作業 半径 (m)	定格 総荷重 (t)	作業 半径 (m)	定格 総荷重 (t)	作業 半径 (m)	定格 総荷重 (t)	作業 半径 (m)	定格 総荷重 (t)	作業 半径 (m)	定格 総荷重 (t)	作業 半径 (m)	定格 総荷重 (t)
84	6.3	3.00	11.3	2.40	14.0	1.40	15.1	0.85	6.3	3.00	11.3	2.40	14.0	1.40	15.1	0.85
80	10.9	3.00	15.1	2.15	17.7	1.35	18.4	0.85	10.9	3.00	15.1	2.15	17.7	1.35	18.4	0.85
77	14.0	2.95	17.9	2.00	20.1	1.30	20.8	0.85	14.0	2.95	17.9	2.00	20.1	1.30	20.8	0.85
75	16.0	2.85	19.8	1.90	21.7	1.30	22.4	0.80	16.0	2.85	19.8	1.90	21.7	1.30	22.4	0.80
72	19.0	2.70	22.3	1.80	24.2	1.25	24.5	0.80	19.0	2.70	22.3	1.80	24.2	1.25	24.5	0.80
70	20.9	2.45	23.9	1.70	25.7	1.20	26.0	0.80	20.9	2.45	23.9	1.70	25.7	1.20	26.0	0.80
67	23.4	2.10	26.4	1.55	27.9	1.20	28.0	0.80	23.4	2.10	26.4	1.55	27.9	1.20	28.0	0.80
65	25.0	1.90	28.0	1.45	29.3	1.15	29.3	0.80	25.0	1.90	28.0	1.45	29.3	1.15	29.3	0.80
62	27.4	1.65	30.2	1.35	31.5	1.15	31.3	0.80	27.4	1.65	30.2	1.35	31.5	1.15	31.3	0.80
60	28.9	1.50	31.5	1.25	32.7	1.10			28.9	1.45	31.5	1.25	32.7	1.10		
57	31.1	1.30	33.5	1.10	34.4	1.05			30.9	1.05	33.5	0.90	34.4	0.90		
55	32.6	1.20	34.8	1.05	35.5	1.00			32.2	0.80	34.7	0.70	35.5	0.70		
52	34.7	1.05	36.9	0.90	37.2	0.90			34.1	0.50	36.4	0.45	37.1	0.45		
50	36.0	0.90	38.0	0.85	38.3	0.85										
48	37.1	0.75	39.1	0.70	39.2	0.70										
46	38.3	0.60	40.1	0.55	40.1	0.55										
44	39.4	0.45														
危険角度	43°		45°		45°		61°		51°		51°		51°		61°	
標準フック	5tフック(フック重量: 120kg)								5tフック(フック重量: 120kg)							
巻掛本数	1								1							

単位: (t)

40.0mブーム+13.7m SLジブ																
アウトリガ オフセット	中間張出(7.2m) 側方								中間張出(6.5m) 側方							
	5°		25°		45°		60°		5°		25°		45°		60°	
ブーム 角度(°)	作業 半径 (m)	定格 総荷重 (t)	作業 半径 (m)	定格 総荷重 (t)	作業 半径 (m)	定格 総荷重 (t)	作業 半径 (m)	定格 総荷重 (t)	作業 半径 (m)	定格 総荷重 (t)	作業 半径 (m)	定格 総荷重 (t)	作業 半径 (m)	定格 総荷重 (t)	作業 半径 (m)	定格 総荷重 (t)
84	6.3	3.00	11.3	2.40	14.0	1.40	15.1	0.85	6.3	3.00	11.3	2.40	14.0	1.40	15.1	0.85
80	10.9	3.00	15.1	2.15	17.7	1.35	18.4	0.85	10.9	3.00	15.1	2.15	17.7	1.35	18.4	0.85
77	14.0	2.95	17.9	2.00	20.1	1.30	20.8	0.85	14.0	2.95	17.9	2.00	20.1	1.30	20.8	0.85
75	16.0	2.85	19.8	1.90	21.7	1.30	22.4	0.80	16.0	2.85	19.8	1.90	21.7	1.30	22.4	0.80
72	19.0	2.70	22.3	1.80	24.2	1.25	24.5	0.80	19.0	2.70	22.3	1.80	24.2	1.25	24.5	0.80
70	20.9	2.45	23.9	1.70	25.7	1.20	26.0	0.80	20.9	2.45	23.9	1.70	25.7	1.20	26.0	0.80
67	23.4	2.10	26.4	1.55	27.9	1.20	28.0	0.80	22.9	2.05	26.4	1.55	27.9	1.20	28.0	0.80
65	25.0	1.90	28.0	1.45	29.3	1.15	29.3	0.80	24.5	1.60	27.8	1.30	29.3	1.15	29.3	0.80
62	27.2	1.45	30.1	1.20	31.5	1.15	31.3	0.80	26.8	1.10	29.9	0.85	31.2	0.80	31.3	0.80
60	28.6	1.15	31.5	0.95	32.6	0.95			28.2	0.80	31.1	0.65	32.4	0.60		
57	30.6	0.80	33.3	0.65	34.3	0.65			30.3	0.45						
55	32.0	0.55	34.5	0.45	35.4	0.45										
危険角度	54°		54°		54°		61°		56°		59°		59°		61°	
標準フック	5tフック(フック重量: 120kg)								5tフック(フック重量: 120kg)							
巻掛本数	1								1							

※本性能表のデータに基づいて生じた損害等について一切の責任を負うものではないことをご承知の上でお取扱いください。

40.0mブーム+13.7m SLジブ																	
アウトリガ オフセット	中間張出(5.4m) 側方								中間張出(4.3m) 側方								
	5°		25°		45°		60°		5°		25°		45°		60°		
ブーム 角度(°)	作業 半径 (m)	定格 総荷重 (t)	作業 半径 (m)	定格 総荷重 (t)	作業 半径 (m)	定格 総荷重 (t)	作業 半径 (m)	定格 総荷重 (t)	作業 半径 (m)	定格 総荷重 (t)	作業 半径 (m)	定格 総荷重 (t)	作業 半径 (m)	定格 総荷重 (t)	作業 半径 (m)	定格 総荷重 (t)	
84	6.3	3.00	11.3	2.40	14.0	1.40	15.1	0.85	6.3	3.00	11.3	2.40	14.0	1.40	15.1	0.85	
80	10.9	3.00	15.1	2.15	17.7	1.35	18.4	0.85	10.9	3.00	15.1	2.15	17.7	1.35	18.4	0.85	
77	14.0	2.95	17.9	2.00	20.1	1.30	20.8	0.85	13.9	2.90	17.9	2.00	20.1	1.30	20.8	0.85	
75	16.0	2.85	19.8	1.90	21.7	1.30	22.4	0.80	15.5	2.25	19.5	1.70	21.7	1.30	22.4	0.80	
72	18.6	2.40	22.3	1.80	24.2	1.25	24.5	0.80	18.0	1.45	21.8	1.10	24.0	0.95	24.5	0.80	
70	20.3	1.85	23.7	1.45	25.7	1.20	26.0	0.80	19.6	1.05	23.2	0.75	25.3	0.65	25.9	0.65	
67	22.6	1.25	25.9	0.95	27.7	0.85	28.0	0.80	21.9	0.50							
65	24.0	0.90	27.3	0.65	29.0	0.60	29.2	0.60									
62	26.2	0.45															
危険角度	61°		64°		64°		64°		66°		69°		69°		69°		
標準フック	5tフック(フック重量:120kg)								5tフック(フック重量:120kg)								
巻掛本数	1								1								

※本性能表のデータに基づいて生じた損害等について一切の責任を負うものではないことをご承知の上でお取扱いください。

■定格総荷重表

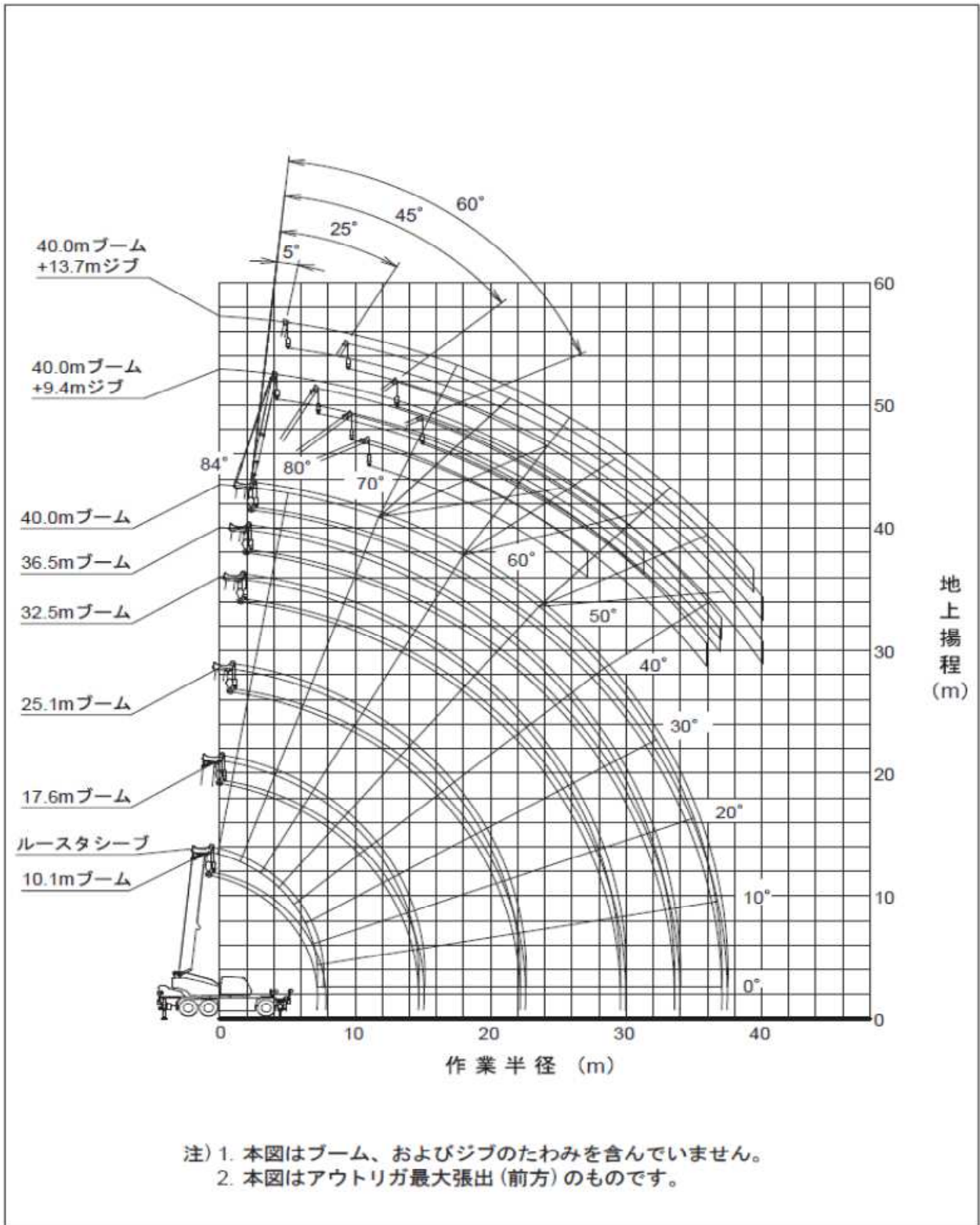
(単位: ton)

定置吊						
フーム長さ 作業半径(m)	前方			全周		
	10.1m	17.6m	25.1m	10.1m	17.6m	25.1m
3.5	7.00	7.00	6.00	4.30	4.00	4.00
4.0	7.00	7.00	6.00	3.55	3.40	3.40
4.5	7.00	7.00	6.00	2.95	2.80	2.80
5.0	7.00	7.00	6.00	2.40	2.30	2.30
5.5	7.00	7.00	6.00	2.00	1.85	1.85
6.0	7.00	7.00	6.00	1.60	1.50	1.50
6.5	6.50	6.45	6.00	1.30	1.15	1.15
7.0	6.00	5.90	5.90	1.00	0.90	0.90
7.5		5.45	5.45			
8.0		5.05	5.05			
8.5		4.70	4.70			
9.0		4.35	4.35			
10.0		3.75	3.75			
11.0		3.25	3.25			
12.0		2.80	2.80			
13.0		2.45	2.45			
14.0		2.10	2.10			
危険角度	----	----	50°	----	59°	69°
標準フック	34tフック					
フック重量	330kg					
巻掛本数	4					

(単位:ton)

走行吊(2km/h未満)						
フーム長さ 作業半径(m)	前方			全周		
	10.1m	17.6m	25.1m	10.1m	17.6m	25.1m
3.5	5.00	5.00	5.00	2.70	2.60	2.60
4.0	5.00	5.00	5.00	2.20	2.05	2.05
4.5	5.00	5.00	5.00	1.70	1.55	1.55
5.0	5.00	5.00	5.00	1.30	1.15	1.15
5.5	5.00	5.00	5.00	0.95	0.80	0.80
6.0	4.85	4.75	4.75			
6.5	4.40	4.30	4.30			
7.0	4.00	3.95	3.95			
7.5		3.60	3.60			
8.0		3.25	3.25			
8.5		3.00	3.00			
9.0		2.70	2.70			
10.0		2.25	2.25			
11.0		1.90	1.90			
12.0		1.55	1.55			
13.0		1.25	1.25			
14.0		1.00	1.00			
危険角度	----	----	50°	38°	65°	73°
標準フック	34tフック					
フック重量	330kg					
巻掛本数	4					

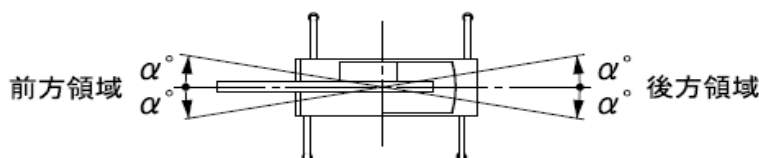
■作業半径-揚程図



【定格総荷重表注意事項】

■アウトリガ使用時

1. 定格総荷重表は、水平堅土上において機体を水平に設置した状態での保証できる最大荷重を示しており、ブーム作業時は主フックとつり具、ジブ作業時は補フックとつり具の質量を含んだ値です。
【50tフック:500kg、34tフック:330kg、5tフック:120kg】
二重線より上は機体の強度によって、下は機体の安定度によって定められています。
2. 作業半径は、ブームのたわみを含んだ実際の値に基づいていますので、必ず作業半径を基準として作業を行ってください。
3. ジブの定格総荷重は、25.1mまたは40.0mブームにジブを装着して作業を行った場合の値です。
25.1mを超え40.0m未満のブーム長さでのジブ作業は、作業半径ではなく40.0mブームの角度を基準としてください。また、25.1m未満のブーム長さでのジブ作業は、作業半径ではなく25.1mブームの角度を基準としてください。
4. アウトリガ最縮小張出では、ジブ作業を行わないでください。
5. アウトリガ張出状態によって側方領域でのつり上げ性能は異なります。従って各々の張出状態における定格総荷重表で作業を行ってください。
また、前方領域でのつり上げ性能は前方性能の定格総荷重表で、後方領域でのつり上げ作業はアウトリガ最大張出の定格総荷重表でそれぞれ作業を行ってください。

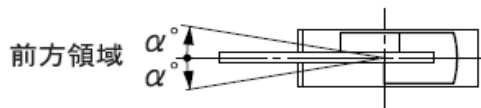


張出幅	最大張出 (7.6m)	中間張出 (7.2m)	中間張出 (6.5~5.4m)	中間張出 (4.3m)	最縮小張出
領域 α°	前方のみ45	30	25	15	3

6. ルースターシーブの定格総荷重は、ブームの定格総荷重よりブームに取付けられているフックその他のつり具の質量を差引いた値とし、かつ限度を5000kgとします。
【ルースターシーブ使用フック:5tフック(質量120kg)巻掛本数1】
7. ブーム長さ、ブーム角度、作業半径、ジブ長さおよび角度が規定の値をこえる場合にはその規定の値と、次の規定の値の定格総荷重のうち小さい方の定格総荷重を目安として作業を行ってください。
8. ジブを装着したままでブーム作業を行う場合の定格総荷重は、ブームの定格総荷重よりフックその他のつり具等の質量の他に、3,500kgを差引いた値とし、かつ上限を18tとします。なおジブを装着したままでのルースター作業、およびアウトリガ最縮小張出におけるジブを装着したままでのブーム作業は行わないでください。
【ジブ装着時使用主フック:34tフック(質量330kg)】
9. 各々の作業状態におけるブーム危険角度は表の通りです。ブームを危険角度以下にしますと無負荷でも転倒しますので充分注意してください。
10. 各ブーム長さに対する標準フック巻掛本数は表の通りです。ただし標準巻掛本数以外の掛数で使用する場合は、ワイヤーロープ1本当たり45.1kN(4.6tf)を限度としてください。
11. フック巻掛本数12本で作業を行う場合は、ルースターシーブを使用してください。
12. 高速巻下作業は、フックのみを降下するときに使用してください。
また、急激なレバー操作は避けてください。
13. クレーン作業は風速10m/secまで可能ですが、比較的弱い風の場合でも受風面積の大きい荷重を取扱う場合は特別な注意を払ってください。
14. 定格総荷重をこえる作業を行った場合、および正しい使い方を行わなかった場合は転倒又は破損します。この場合、本機の保証はいたしません。

■アウトリガ不使用時

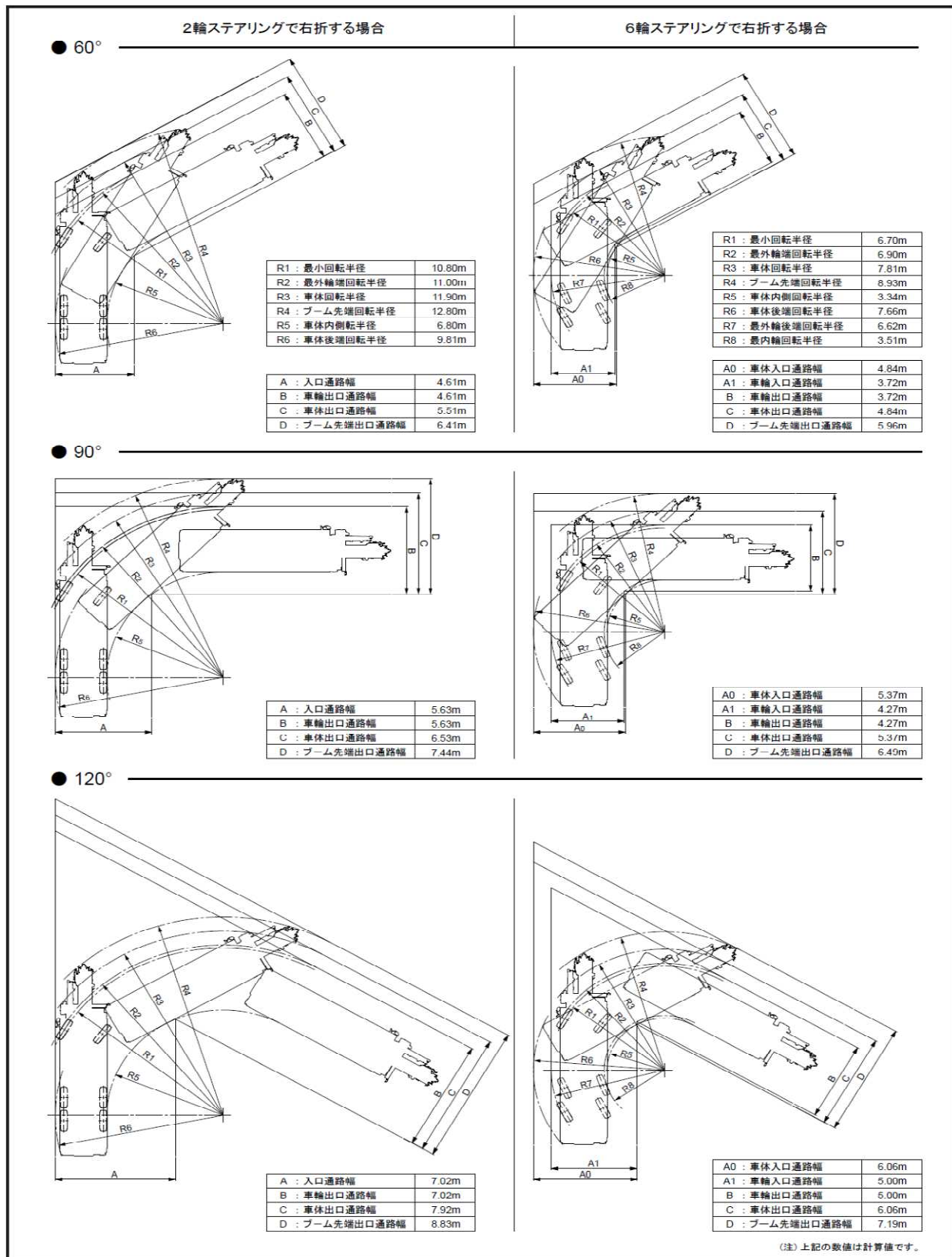
1. 定格総荷重表は、水平堅土上においてタイヤの空気圧が規定圧で、かつサスペンションシリンダを「レベルロック」した場合に本機の保証できる最大荷重を示しており、主フックとつり具の質量を含んだ値です。
二重線より上の部分は機械の強度によって、二重線より下の部分は機体の安定度によって定められています。
{タイヤ規定空気圧: 900kPa (9.0kgf/cm²)}
2. 作業半径は、ブームのたわみを含んだ実際の値に基づいていますので、必ず作業半径を基準として作業を行ってください。
3. 前方性能と全周性能とでは定格総荷重が異なります。
前方領域から側方領域へ旋回する場合には過荷重になるおそれがありますので十分注意してください。



クレーン作業 領域 α°	定置つり	走行つり
	1	1

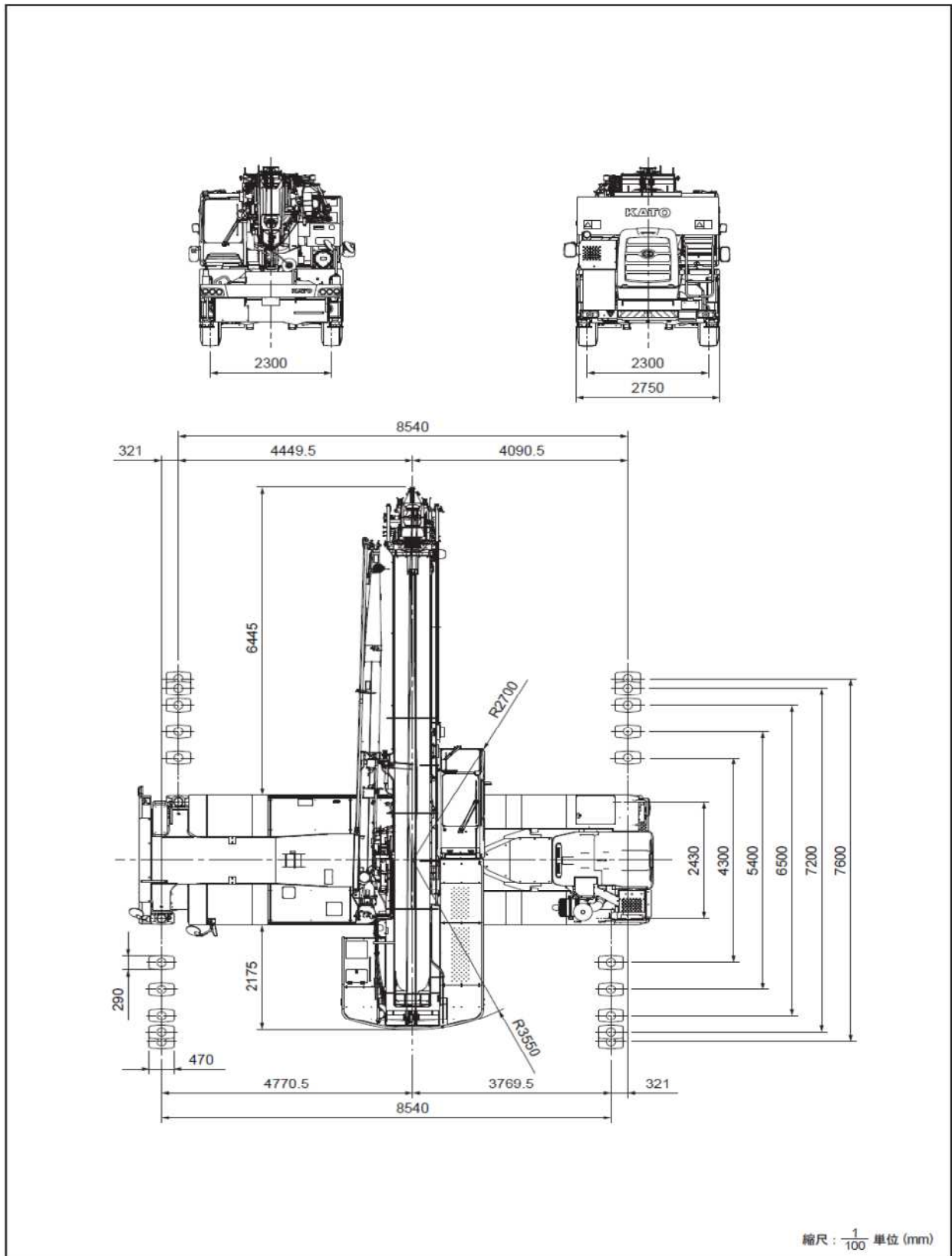
4. ルースターシーブの定格総荷重は、ブームの定格総荷重よりブームに取り付けられているフックその他のつり具の質量を差し引いた値とし、かつ限度を5000kgとします。
【ルースターシーブ使用フック: 5tフック(質量: 120kg) 巻掛本数1】
5. ブーム長さ25.1mをこえるブーム作業、およびジブ作業は行わないでください。
6. 定置つり作業はパーキングブレーキを効かせ、同時にブレーキロックを掛けた状態で行ってください。
7. 走行つりはシフトレバーを1速にして「低速スイッチ」を押して行ってください。
8. 走行つりは荷が振れないように地面近くに保持し、2km/h未満にて行ってください。
特にコーナリング、急発進、急制動に注意してください。
9. 走行つり中にはクレーン作業は行わないでください。
また、旋回ブレーキを必ず掛けてください。
10. ブーム長さ、ブーム角度、作業半径、ジブ長さ、およびジブ角度が既定の値をこえる場合にはその既定の値と、次の規定の値の定格総荷重のうち小さい方の定格総荷重を目安として作業を行ってください。
11. 各々の作業状態におけるブーム危険角度は表のとおりです。ブームを危険角度以下にしますと無負荷でも転倒しますので充分注意してください。
12. 各ブームの長さに対する標準フック巻掛本数は表のとおりです。ただし標準巻掛本数以外の掛数で使用する場合は、ワイヤーロープ1本当たり45.1kN(4.6tf)を限度としてください。
13. 高速巻下作業は、フックのみを降下するときに使用してください。
また、急激なレバー操作は避けてください。
14. クレーン作業は風速10m/secまで可能ですが、比較的弱い風の場合でも受風面積の大きい荷重を取扱う場合は特別な注意を払ってください。
15. 定格総荷重をこえる作業を行った場合、および正しい使い方を行わなかった場合は転倒又は破損します。この場合、本機の保証はいたしません。

■最小通路奇跡図



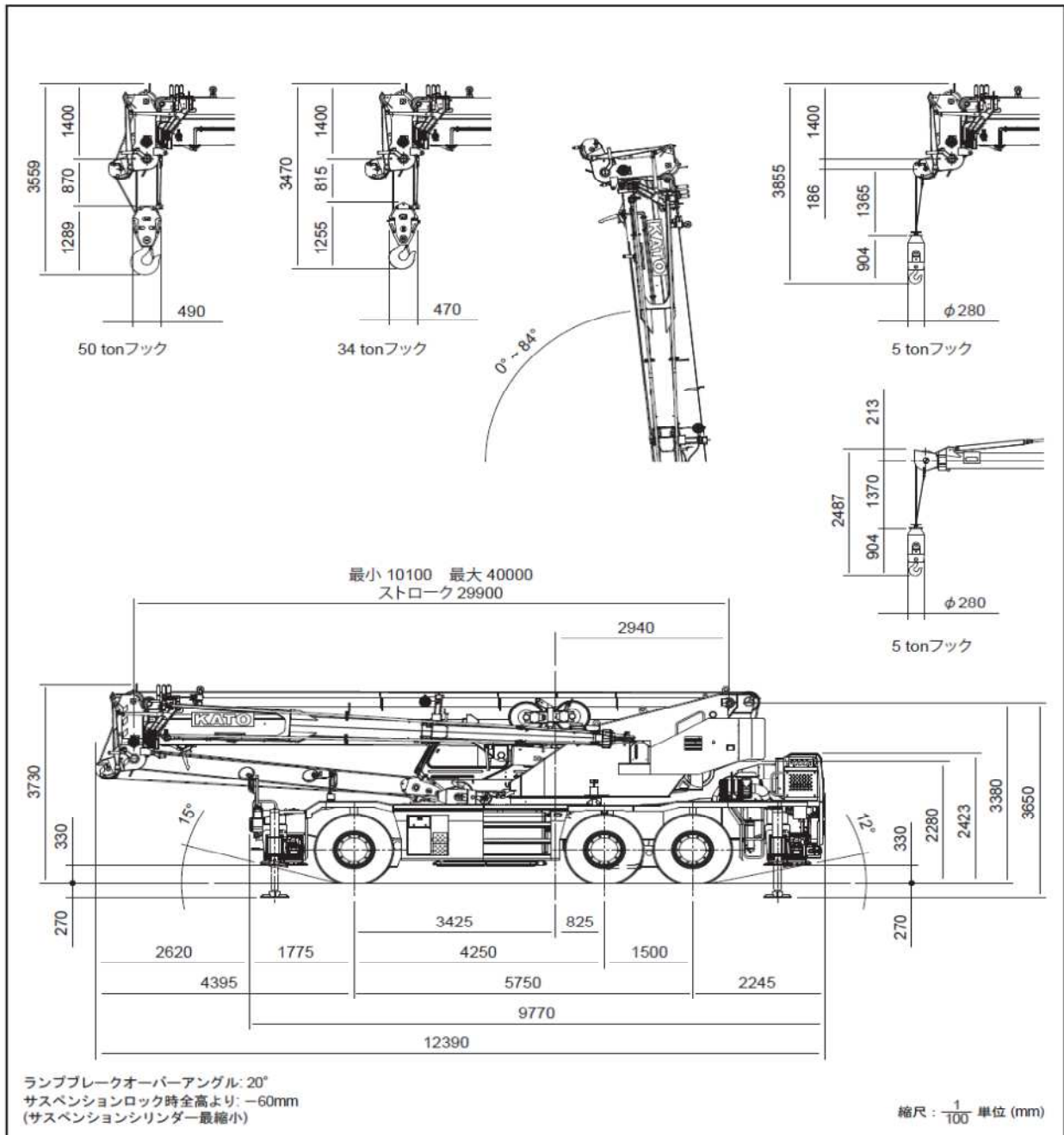
※本性能表のデータに基づいて生じた損害等について一切の責任を負うものではないことをご承知の上でお取扱いください。

■全体図



※本性能表のデータに基づいて生じた損害等について一切の責任を負うものではないことをご承知の上でお取扱いください。

■全体図



※本性能表のデータに基づいて生じた損害等について一切の責任を負うものではないことをご承知の上でお取扱いください。