

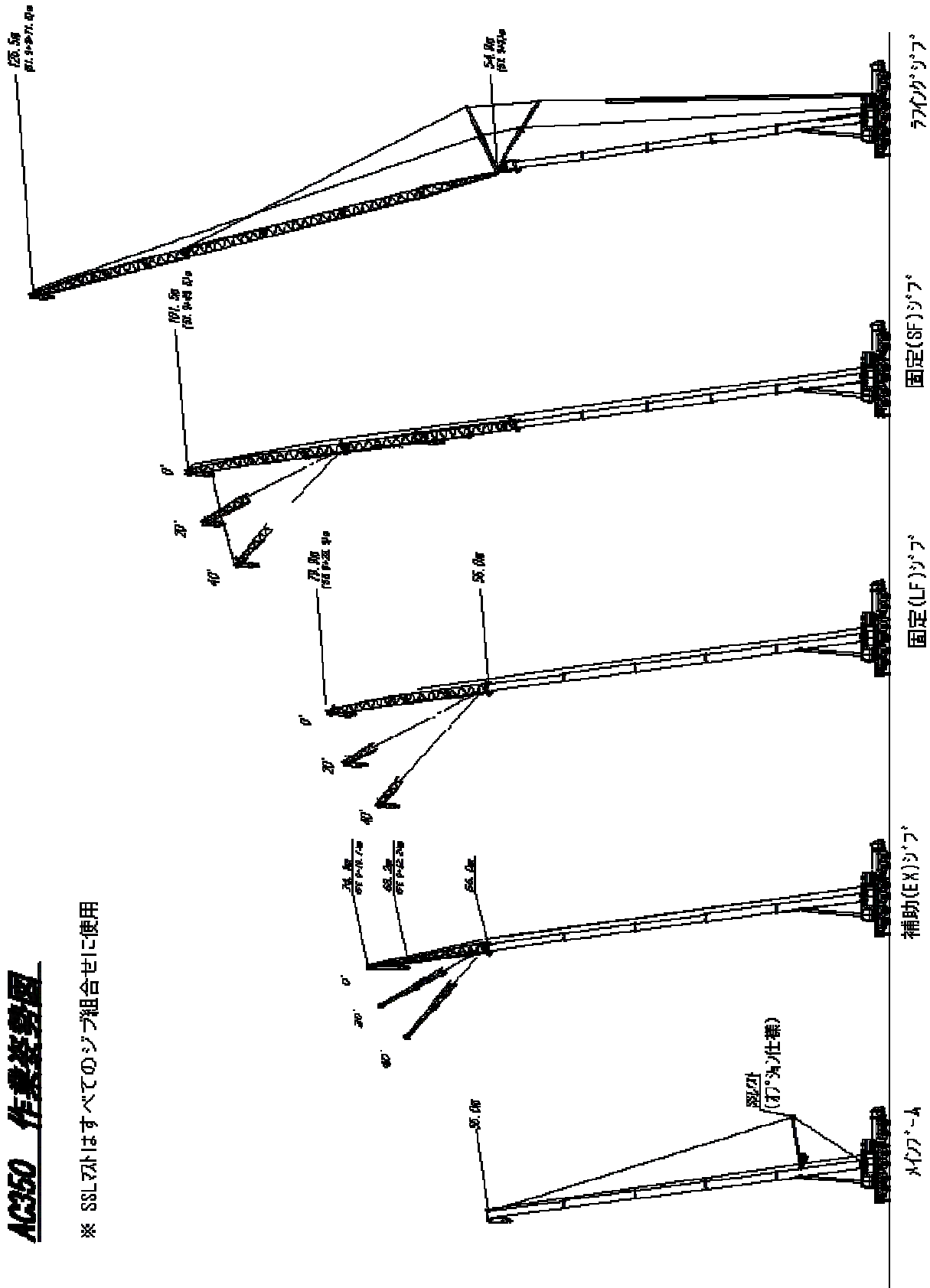


## Demag AC 350



# AC350 作業姿勢図

※ SSLマストはすべてのジブ組合せに使用



主要諸元

クレーン		クレーン容量
メインブーム		14.2m 360.0t × 2.8m
		23.6m 160.0t × 3.0m
		37.7m 86.0t × 6.0m
		51.9m 49.0t × 9.0m
		56.0m 40.0t × 10.0m
補助ジブ (メイン-4 56.0m)		12.2m 22.9t × 14.0m 0°
		18.1m 15.2t × 13.0m 0°
固定ジブ (SF)	メインブーム 51.9m	21.0m 29.8t × 13.0m 0°
		31.6m 20.3t × 14.0m 0°
		43.6m 15.1t × 18.0m 0°
		49.6m 12.2t × 20.0m 0°
		21.0m 26.3t × 14.0m 0°
	メインブーム 56.0m	31.6m 18.6t × 15.0m 0°
		43.6m 14.0t × 19.0m 0°
		49.6m 11.5t × 21.0m 0°
ラフティングジブ	メインブーム 33.0m + アダプタ 3.0m	25.0m 42.0t × 16.0m
		55.0m 12.8t × 21.0m
		71.6m 6.3t × 28.0m
	メインブーム 42.4m + アダプタ 3.0m	25.0m 26.8t × 18.0m
		55.0m 8.4t × 58.0m
		71.6m 3.8t × 74.0m
	メインブーム 51.9m + アダプタ 3.0m	25.0m 15.0t × 21.0m
		55.0m 4.5t × 58.0m
		65.6m 2.0t × 70.0m
最大径作業	メインブーム	52.0m
	補助ジブ	68.0m
	固定フライジブ	90.0m
	ラフティングジブ	90.0m
ブーム長	メインブーム	14.2m ~ 56.0m
	補助ジブ	12.2m, 18.1m 0°, 20°, 40°
	固定ジブ(LF)	7.3m, 17.6m, 23.6m 0°, 20°, 40°
	固定ジブ(SF)	15m, 21m, 31.6m, 43.6m 0°
		25.6m, 37.6m, 49.6m 0°, 20°, 40°
ラフティングジブ	25.0m ~ 71.6m	
巻上速度	ホイスト1	145m/min
	ホイスト2	155m/min
ブーム起伏角度	-1.6° ~ 82.0°	
ブーム上げ速度	85秒 / -1.6° ~ 82.0°	
ブーム伸縮速度	420秒 / 14.2m ~ 56.0m	
旋回角度	360° 連続	
旋回速度	1.1rpm	
ワイ-0-1 (H1)	23 × 375m	
ワイ-0-2 (H2)	23 × 566m	
ブーム形式	箱型 4段 全油圧伸縮式	
ジブ形式	ラチスタイプ	
巻上装置	油圧モーター駆動遊星歯車減速式 自動ブレーキ付	
旋回装置	油圧モーター駆動遊星歯車減速式	
ブーム起伏装置	複動油圧シリンダ 直押し 1本	
ブーム伸縮装置	複動油圧シリンダ 直押し 1本	
アウトリガ装置	全油圧式H型 単独操作式 張出幅 8.5m/7.0m/5.54m	
油圧ポンプ	ピストンポンプ 4連+定容量ピストンポンプ 3連	
作動油タンク容量	1,600 リットル	
安全装置	過負荷防止装置, 巻過防止装置, 玉掛0-7	
	外れ止め, 捨巻確保装置, トラム回転検出器	
	油圧安全弁, 旋回ロック装置, アウトリガ 反力計	
	水準器, アウトリガ 張出幅検出装置	
エンジン	名称	ベンツ OM906LA
	形式	水冷4サイクル6気筒インタークーラー付ターボ
	出力	279PS/2,300rpm
燃料タンク容量	キャリアと共用(補助 50 リットル)	

キャリア

型式		
エンジン名称	ベンツ OM502LA	
エンジン形式	水冷4サイクルV型8気筒インタークーラー付ターボ	
最大出力	609PS/1,800rpm	
最大トルク	2,700Nm/1,200rpm	
最高速度	85km/h	
登坂能力 (tan)	41% (22.3°)	
最小回転半径	11,950m	
燃料タンク容量	660リットル	
タイヤ	16.00-R25	
全長	14,915mm	
全幅	3,000mm	
全高	3,985mm	
車輻総重量	39,810kg	
軸距	1,650+3,010+1,650+2,200+1,650mm	
輪距 (前後)	2,530mm	
駆動	4軸駆動 (2,3,5,6軸)	
変速機形式	アリコ製 オートマチックトランスミッション 前進5段 後退1段	
懸架方式	油圧サスペンション	
スリテンアグ	形式	パワーステアリング (2油圧回路)
	モード	ノーマル8輪, クラブ8輪, カウンタ8輪 前4輪と後4輪は独立に操作
ブレーキ	主ブレーキ	2系統エアブレーキ
	補助ブレーキ	油圧リターダ, 排気ブレーキ, 電気式リターダ
	駐車ブレーキ	スプリング作動
	非常ブレーキ	駐車ブレーキと兼用
バッテリー	24V 12V × 2個	

本機は、公道を走行する場合にはブームを別送し台車のみで走行しなければなりません。道路法による基本通行条件のC条件適合車です。

フックの種類

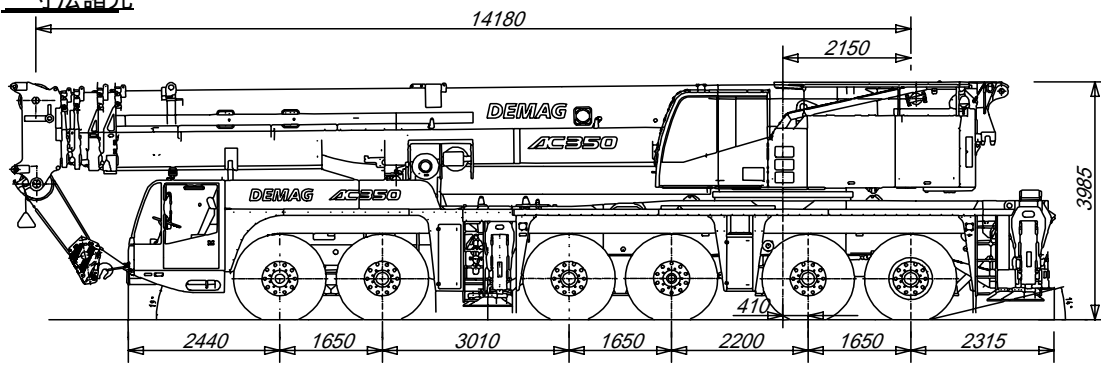
種類	シーブ数	掛数	質量
360 t	9 + 9	19+19	3,400kg
200 t	9	19	2,000kg
78 t	3	7	1,050kg
34 t	1	3	1,050kg
11.5 t	シングルフック	1	500kg

オプション

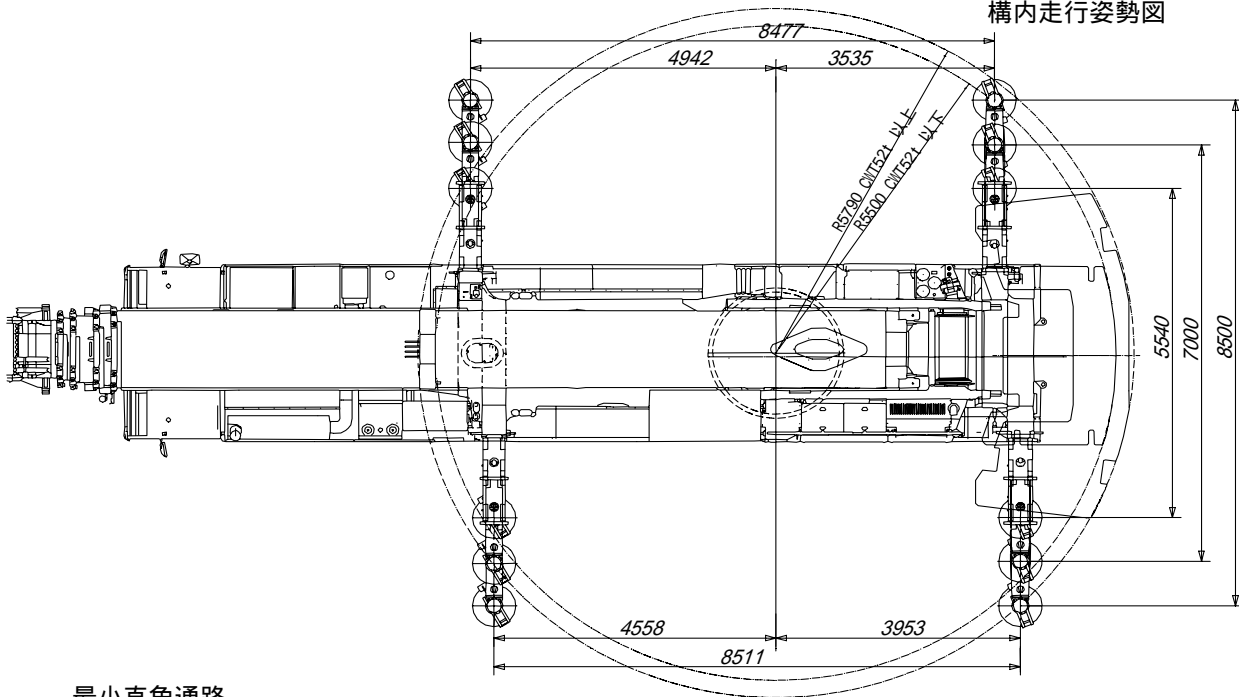
- ・スーパーリフトアタッチメント
- ・補助ジブ
- ・固定ジブ
- ・ラフティングジブ
- ・ラフティングジブ立組み機構

注1) 印はスーパーリフトアタッチメント付  
 注2) 固定フライジブ・ラフティングジブの作業時は、3.0mジブ接続アダプタを使用

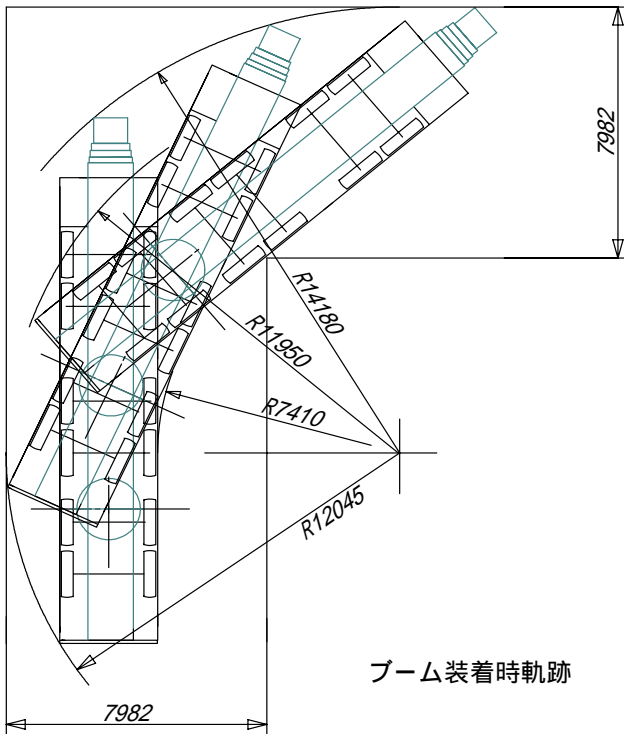
寸法諸元



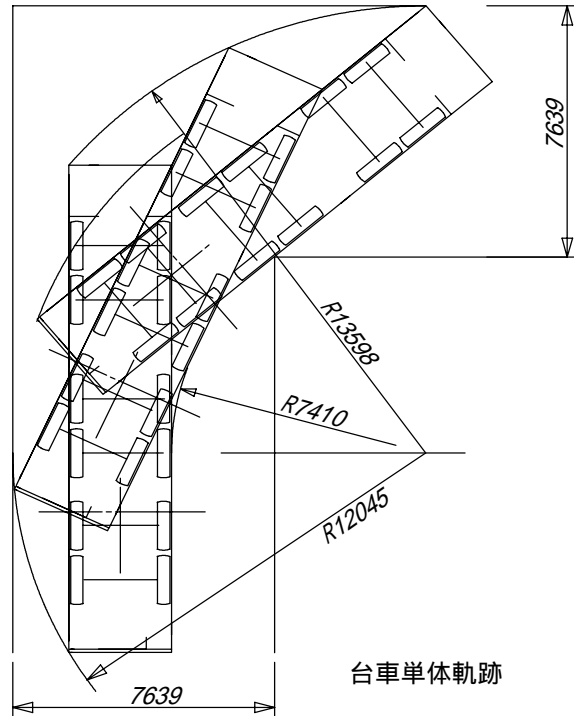
構内走行姿勢図



最小直角通路

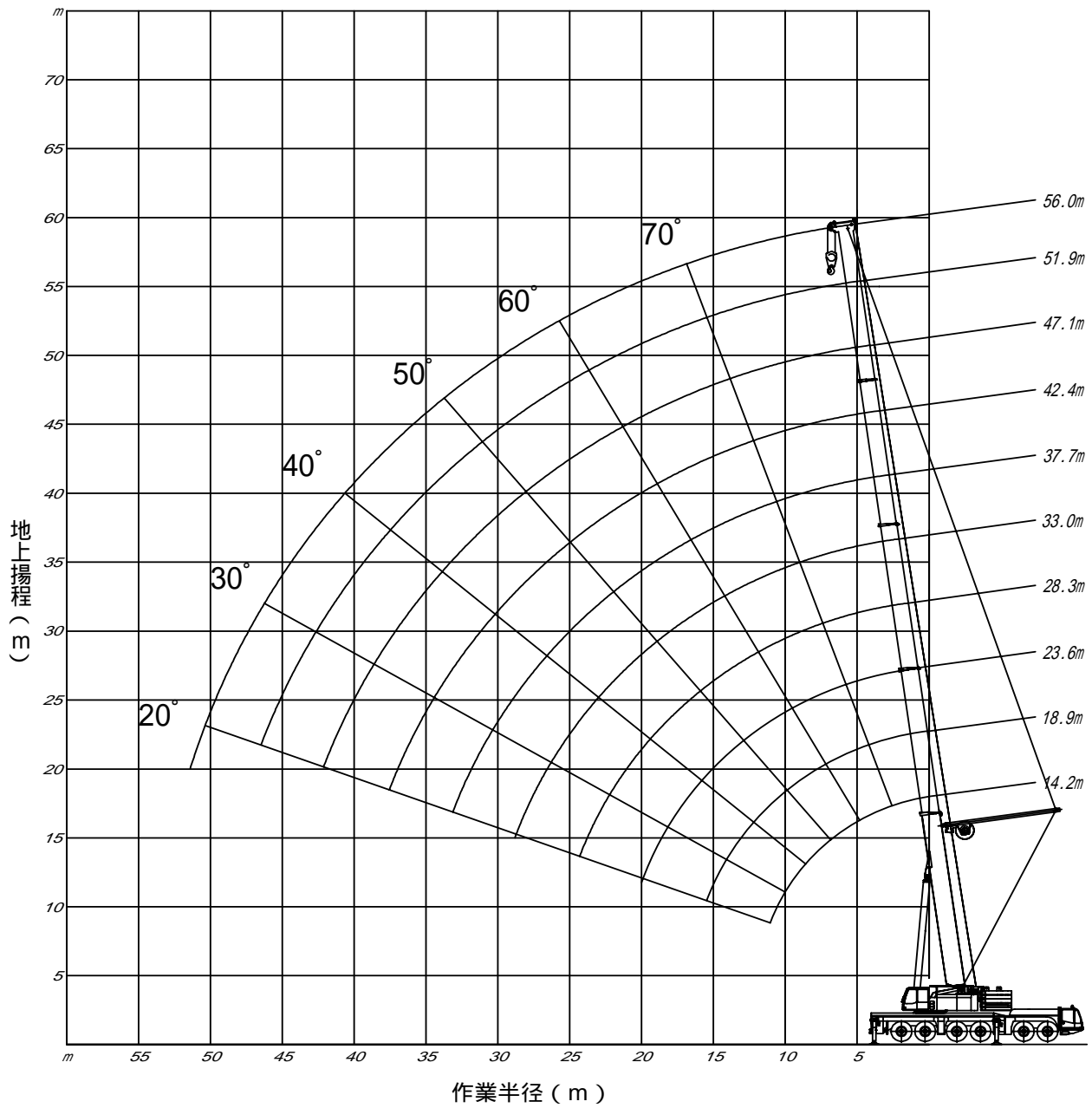


ブーム装着時軌跡



台車単体軌跡

メインブーム作業範囲図



【注意】

- 1) 定格総荷重は、水平堅土上に設置したときの値で本機の保証できる荷重を示しており、フックその他つり具重量を含んだ値です。
- 2) 定格総荷重はブームのたわみを含んだ実際の作業半径に基づいております。
- 3) 定格総荷重は風による影響を含んでおりません。瞬間最大風速が10m/s以上では作業を中止して下さい。
- 4) 定格総荷重表中の傾斜角は無不可時のブームの起伏範囲です。
- 5) シックトップの荷重限度は11.5 tです。ただし定格総荷重のよりブームに取り付けられているフックの重量を差し引いた値とします。

メインブーム定格総荷重

アウトリガ張出幅：8.5 m

カウンタウエイト：142 t

後方のみ

作業半径 m	メインブーム長さ (m)										
	14.2	18.9	23.6	28.3	33.0	37.7	42.4	47.1	51.9	56.0	
2.8	-	-	-	-	-	-	-	-	-	-	-
3	-	-	-	-	-	-	-	-	-	-	-
3.5	-	-	-	-	-	-	-	-	-	-	-
4	-	-	-	-	-	-	-	-	-	-	-
4.5	-	-	-	-	-	-	-	-	-	-	-
5	-	-	-	-	-	-	-	-	-	-	-
6	-	159.0#	159.0#	148.0#	-	-	-	-	-	-	-
7	-	142.0#	142.0#	142.0#	121.0	103.0	83.0	70.0	-	-	-
8	-	128.0	128.0	128.0	115.0	98.0	80.0	67.0	58.0	-	-
9	-	117.0	117.0	117.0	110.0	93.0	76.0	64.0	56.0	49.0	-
10	-	107.0	107.0	107.0	104.0	88.0	72.0	61.0	54.0	47.2	40.0
12	-	85.0/11m	92.0	91.0	92.0	78.0	64.0	56.0	50.0	43.8	37.6
14	-	-	79.0	78.0	79.0	69.0	56.0	50.0	46.1	40.6	35.2
16	-	-	57.0	68.0	68.0	62.0	50.0	45.2	42.3	37.6	32.9
18	-	-	-	59.0	60.0	56.0	44.7	40.9	38.7	34.8	30.7
20	-	-	-	48.1	53.0	51.0	40.1	37.3	35.4	32.3	28.6
22	-	-	-	-	48.1	47.9	36.3	34.1	32.3	30.0	26.7
24	-	-	-	-	39.1	44.4	33.0	31.3	29.6	28.0	24.9
26	-	-	-	-	-	40.4	30.3	28.7	27.2	26.1	23.3
28	-	-	-	-	-	34.1	28.0	26.3	25.0	24.3	21.9
30	-	-	-	-	-	24.4	26.0	24.2	23.1	22.7	20.6
32	-	-	-	-	-	-	24.1	22.4	21.6	21.2	19.4
34	-	-	-	-	-	-	21.9	20.7	20.0	19.7	18.2
36	-	-	-	-	-	-	-	19.3	18.8	18.4	17.2
38	-	-	-	-	-	-	-	18.0	17.6	17.2	16.2
40	-	-	-	-	-	-	-	-	16.5	16.1	15.3
42	-	-	-	-	-	-	-	-	15.4	15.0	14.4
44	-	-	-	-	-	-	-	-	13.4	14.1	13.6
46	-	-	-	-	-	-	-	-	-	13.3	12.9
48	-	-	-	-	-	-	-	-	-	12.5	12.1
50	-	-	-	-	-	-	-	-	-	-	11.4
52	-	-	-	-	-	-	-	-	-	-	10.8
		60~28	68~21	73~24	74~25	76~15	78~19	79~21	79~13	79~16	79~16

カウンタウエイト：122 t

作業半径 m	メインブーム長さ (m)										
	14.2	14.2	18.9	23.6	28.3	33.0	37.7	42.4	47.1	51.9	56.0
2.8	360.0#	-	-	-	-	-	-	-	-	-	-
3	350.0#	237.0#	175.0#	160.0#	-	-	-	-	-	-	-
3.5	237.0#	220.0#	174.0#	159.0#	-	-	-	-	-	-	-
4	222.0#	204.0#	172.0#	158.0#	130.0	-	-	-	-	-	-
4.5	210.0#	190.0#	170.0#	156.0#	130.0	-	-	-	-	-	-
5	198.0#	177.0#	167.0#	154.0#	129.0	109.0	-	-	-	-	-
6	175.0#	157.0#	156.0#	148.0#	125.0	106.0	86.0	-	-	-	-
7	153.0#	140.0#	139.0#	140.0#	121.0	103.0	83.0	70.0	-	-	-
8	134.0#	126.0	126.0	126.0	115.0	98.0	80.0	67.0	58.0	-	-
9	119.0	115.0	115.0	115.0	110.0	93.0	76.0	64.0	56.0	49.0	-
10	107.0	105.0	105.0	105.0	104.0	88.0	72.0	61.0	54.0	47.2	40.0
12	86.0/11m	85.0/11m	88.0	88.0	88.0	78.0	64.0	56.0	50.0	43.8	37.6
14	-	-	75.0	74.0	75.0	69.0	56.0	50.0	46.1	40.6	35.2
16	-	-	57.0	64.0	65.0	62.0	50.0	45.2	42.3	37.6	32.9
18	-	-	-	56.0	57.0	56.0	44.7	40.9	38.7	34.8	30.7
20	-	-	-	48.1	50.0	51.0	40.1	37.3	35.4	32.3	28.6
22	-	-	-	-	43.6	44.7	36.3	34.1	32.3	30.0	26.7
24	-	-	-	-	38.5	39.5	33.0	31.3	29.6	28.0	24.9
26	-	-	-	-	-	35.2	30.3	28.7	27.2	26.1	23.3
28	-	-	-	-	-	31.7	28.0	26.3	25.0	24.3	21.9
30	-	-	-	-	-	24.4	26.0	24.2	23.1	22.7	20.6
32	-	-	-	-	-	-	24.1	22.4	21.6	21.2	19.4
34	-	-	-	-	-	-	21.9	20.7	20.0	19.7	18.2
36	-	-	-	-	-	-	-	19.3	18.8	18.4	17.2
38	-	-	-	-	-	-	-	18.0	17.6	17.2	16.2
40	-	-	-	-	-	-	-	-	16.5	16.1	15.3
42	-	-	-	-	-	-	-	-	15.4	15.0	14.4
44	-	-	-	-	-	-	-	-	13.4	14.1	13.6
46	-	-	-	-	-	-	-	-	-	13.3	12.9
48	-	-	-	-	-	-	-	-	-	12.5	12.1
50	-	-	-	-	-	-	-	-	-	-	11.4
52	-	-	-	-	-	-	-	-	-	-	10.8
	75~37	74~37	78~21	81~24	80~25	80~15	78~19	79~21	79~13	79~16	79~16

単位：ton

#印:重作業用アタッチメント要

メインブーム定格総荷重

アウトリガ張出幅：8.5m

カウンタウエイト：82 t

作業半径 m	メインブーム長さ (m)									
	14.2	18.9	23.6	28.3	33.0	37.7	42.4	47.1	51.9	56.0
2.8	-	-	-	-	-	-	-	-	-	-
3	231.0#	175.0#	160.0#	-	-	-	-	-	-	-
3.5	213.0#	174.0#	159.0#	-	-	-	-	-	-	-
4	197.0#	172.0#	158.0#	130.0	-	-	-	-	-	-
4.5	184.0#	170.0#	156.0#	130.0	-	-	-	-	-	-
5	171.0#	167.0#	154.0#	129.0	109.0	-	-	-	-	-
6	151.0#	151.0#	148.0#	125.0	106.0	86.0	-	-	-	-
7	135.0#	134.0#	135.0#	121.0	103.0	83.0	70.0	-	-	-
8	121.0	121.0	120.0	115.0	98.0	80.0	67.0	58.0	-	-
9	107.0	107.0	106.0	107.0	93.0	76.0	64.0	56.0	49.0	-
10	96.0	96.0	95.0	96.0	88.0	72.0	61.0	54.0	47.2	40.0
12	85.0/11m	78.0	78.0	78.0	78.0	64.0	56.0	50.0	43.8	37.6
14	-	61.0	62.0	61.0	62.0	56.0	50.0	46.1	40.6	35.2
16	-	49.8	50.0	51.0	50.0	50.0	45.2	42.3	37.6	32.9
18	-	-	42.4	43.6	42.5	41.8	40.9	38.7	34.8	30.7
20	-	-	36.2	37.3	36.3	35.6	35.6	35.4	32.3	28.6
22	-	-	-	32.4	31.4	31.2	30.7	31.1	30.0	26.7
24	-	-	-	28.6	28.6	28.0	26.8	27.2	27.9	24.9
26	-	-	-	-	26.1	24.7	23.6	24.0	24.6	23.3
28	-	-	-	-	23.4	22.1	21.0	21.3	21.9	21.9
30	-	-	-	-	21.2	19.8	19.8	19.6	19.6	19.7
32	-	-	-	-	-	18.3	18.5	18.3	17.7	17.8
34	-	-	-	-	-	16.8	16.8	16.6	16.0	16.1
36	-	-	-	-	-	-	15.4	15.1	14.5	14.6
38	-	-	-	-	-	-	14.2	13.8	13.2	13.3
40	-	-	-	-	-	-	-	12.7	12.0	12.0
42	-	-	-	-	-	-	-	11.6	10.9	10.9
44	-	-	-	-	-	-	-	10.6	9.9	9.9
46	-	-	-	-	-	-	-	-	9.0	9.0
48	-	-	-	-	-	-	-	-	8.2	8.2
50	-	-	-	-	-	-	-	-	-	7.5
52	-	-	-	-	-	-	-	-	-	6.8
	74~37	78~21	81~24	80~25	80~15	78~19	79~21	79~13	79~16	79~16

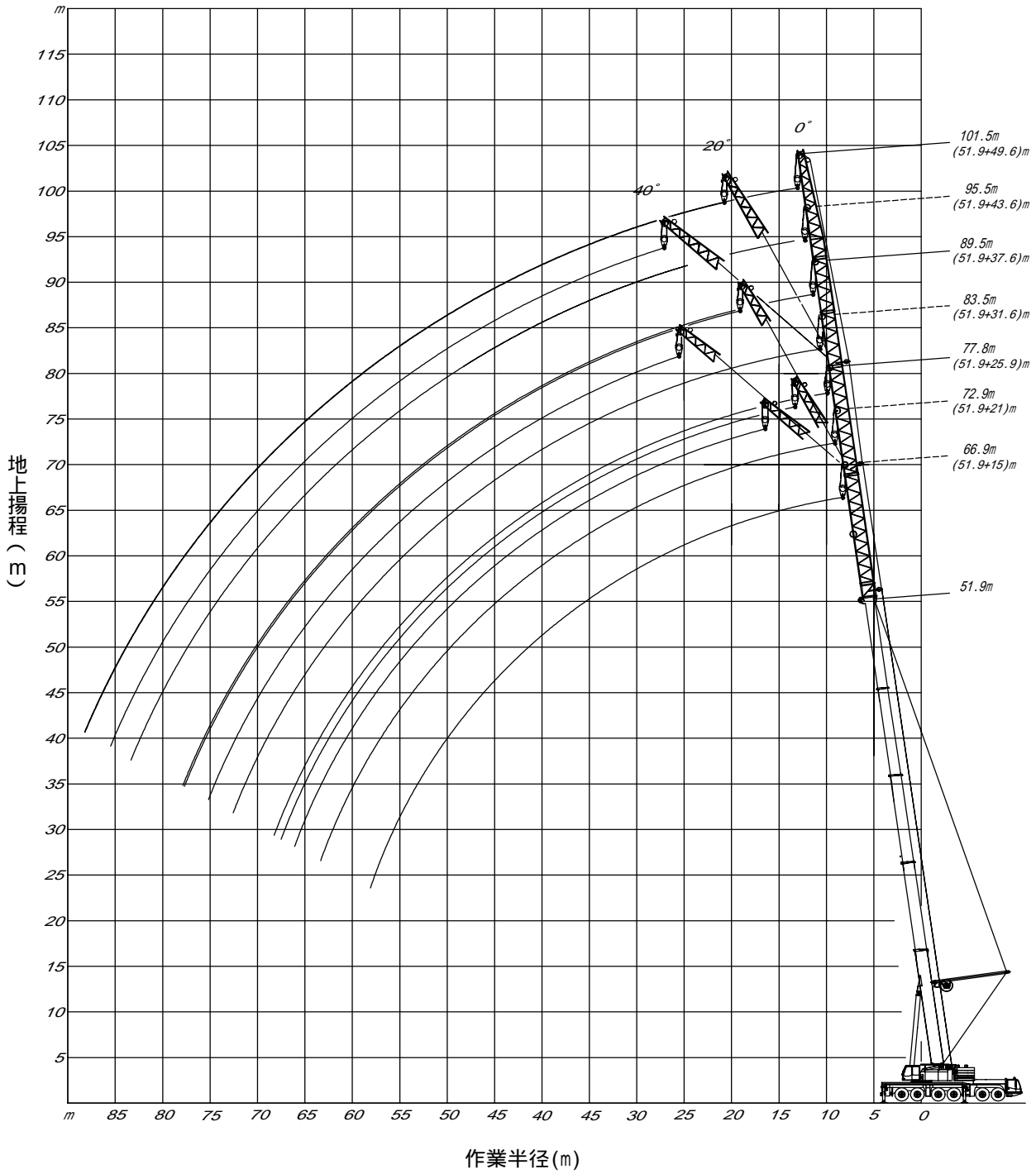
カウンタウエイト：52 t

作業半径 m	メインブーム長さ (m)									
	14.2	18.9	23.6	28.3	33.0	37.7	42.4	47.1	51.9	56.0
2.8	-	-	-	-	-	-	-	-	-	-
3	225.0#	175.0#	160.0#	-	-	-	-	-	-	-
3.5	207.0#	174.0#	159.0#	-	-	-	-	-	-	-
4	192.0#	172.0#	158.0#	130.0	-	-	-	-	-	-
4.5	179.0#	170.0#	156.0#	130.0	-	-	-	-	-	-
5	167.0#	166.0#	154.0#	129.0	109.0	-	-	-	-	-
6	147.0#	146.0#	146.0#	125.0	106.0	86.0	-	-	-	-
7	127.0	127.0	126.0	117.0	103.0	83.0	70.0	-	-	-
8	109.0	109.0	104.0	98.0	93.0	80.0	67.0	58.0	-	-
9	93.0	94.0	92.0	83.0	80.0	74.0	64.0	56.0	49.0	-
10	77.0	77.0	78.0	73.0	70.0	65.0	61.0	54.0	47.2	40.0
12	66.0/11m	59.0	57.0	59.0	56.0	52.0	50.0	48.4	43.8	37.6
14	-	46.0	46.5	46.1	44.9	44.7	40.9	39.8	39.2	35.2
16	-	37.3	37.7	37.3	38.3	36.7	33.9	34.4	32.9	32.0
18	-	-	31.3	31.8	31.8	30.9	30.8	30.0	28.0	27.4
20	-	-	27.1	27.2	26.7	25.9	26.7	25.8	24.2	23.6
22	-	-	-	23.3	22.8	23.0	22.7	21.9	21.0	20.6
24	-	-	-	20.2	19.7	19.9	19.7	18.9	18.2	18.0
26	-	-	-	-	17.9	17.4	17.1	16.4	15.7	15.8
28	-	-	-	-	15.8	15.4	15.1	14.3	13.7	13.8
30	-	-	-	-	14.1	13.6	13.3	12.6	11.8	12.0
32	-	-	-	-	-	12.2	11.9	11.0	10.3	10.4
34	-	-	-	-	-	10.9	10.5	9.7	8.9	9.0
36	-	-	-	-	-	-	9.4	8.5	7.8	7.9
38	-	-	-	-	-	-	8.4	7.5	6.8	6.8
40	-	-	-	-	-	-	-	6.6	5.9	5.9
42	-	-	-	-	-	-	-	5.8	5.1	5.1
44	-	-	-	-	-	-	-	5.2	4.4	4.4
46	-	-	-	-	-	-	-	-	3.8	3.8
48	-	-	-	-	-	-	-	-	3.2	3.2
50	-	-	-	-	-	-	-	-	-	2.7
52	-	-	-	-	-	-	-	-	-	2.3
	74~37	78~21	81~24	80~25	80~15	78~19	79~21	79~13	79~16	79~16

単位：ton

#印:重作業用アタッチメント要

固定ジブ作業半径-揚程図



本性能表のデータに基づいて生じた損害等について一切の責任を負うものではないことをご承知の上でお取扱ください。



固定ジブ定格総荷重(SF)

アウトリガ張出幅：8.5m

メインブーム長さ：51.9m

カウンタウエイト：122t

作業半径 (m)	ジブ長さ(m)/ジブ角度(°)						ジブ長さ(m)/ジブ角度(°)							
	15.0m		21.0m		25.9m		31.6m	37.6m			43.6m	49.6m		
	0°	0°	0°	20°	40°	0°	0°	20°	40°	0°	0°	20°	40°	
14	24.9	20.4/15m	-	-	-	-	-	-	-	-	-	-	-	
16	23.1	19.7	17.6	-	-	-	-	-	-	-	-	-	-	
18	21.5	18.5	16.5	-	-	14.5	11.4/19m	-	-	-	-	-	-	
20	20.0	17.3	15.6	14.3	-	13.9	11.3	-	-	9.8	7.4/21m	-	-	
22	18.7	16.2	14.7	13.6	11.6/23m	13.3	10.9	-	-	9.5	7.4	-	-	
24	17.5	15.2	13.8	13.0	11.5	12.7	10.6	-	-	9.3	7.4	-	-	
26	16.4	14.3	13.1	12.3	11.3	12.1	10.2	-	-	9.0	7.3	-	-	
28	15.5	13.5	12.4	11.8	11.1	11.5	9.8	8.6	-	8.7	7.2	-	-	
30	14.6	12.7	11.7	11.2	10.8	10.9	9.5	8.4	6.8/33m	8.4	7.0	6.7/32m	-	
34	13.2	11.4	10.6	10.2	10.1	9.9	8.7	7.9	6.8	7.8	6.7	6.3	-	
38	11.9	10.3	9.6	9.2	9.3	8.9	7.9	7.4	6.6	7.1	6.2	5.7	5.8	
42	10.9	9.3	8.7	8.4	8.5	8.1	7.2	6.9	6.4	6.5	5.7	5.3	5.4	
46	10.0	8.5	8.0	7.7	7.8	7.4	6.5	6.4	6.1	5.9	5.2	4.9	5.0	
50	9.2	7.8	7.3	7.1	7.1	6.8	6.0	5.9	5.8	5.4	4.7	4.5	4.6	
54	8.4	7.2	6.8	6.6	6.6	6.3	5.5	5.5	5.5	4.9	4.2	4.2	4.2	
58	7.6	6.6	6.3	6.2	6.4/57m	5.8	5.1	5.1	5.1	4.4	3.8	3.9	3.9	
62	6.7	6.1	5.8	5.8	-	5.4	4.7	4.7	4.7	4.1	3.5	3.6	3.6	
66	-	5.6	5.4	5.5	-	5.0	4.3	4.4	4.4	3.7	3.1	3.3	3.3	
70	-	-	5.1	5.3	-	4.7	4.0	4.1	4.1	3.4	2.8	3.0	3.1	
74	-	-	4.6/73m	-	-	4.4	3.7	3.8	-	3.1	2.6	2.7	2.8	
78	-	-	-	-	-	4.2	3.5	3.6	-	2.9	2.3	2.4	2.6	
82	-	-	-	-	-	-	3.3	3.4/81m	-	2.7	2.1	2.2	-	
86	-	-	-	-	-	-	2.3/85m	-	-	2.5	1.9	2.0	-	
90	-	-	-	-	-	-	-	-	-	2.1	1.8	1.9	-	
94	-	-	-	-	-	-	-	-	-	-	1.6	1.8/93m	-	
	76~17	77~21	77~15	76~24	76~44	76~16	77~13	75~25	76~42	77~15	77~19	74~23	74~43	

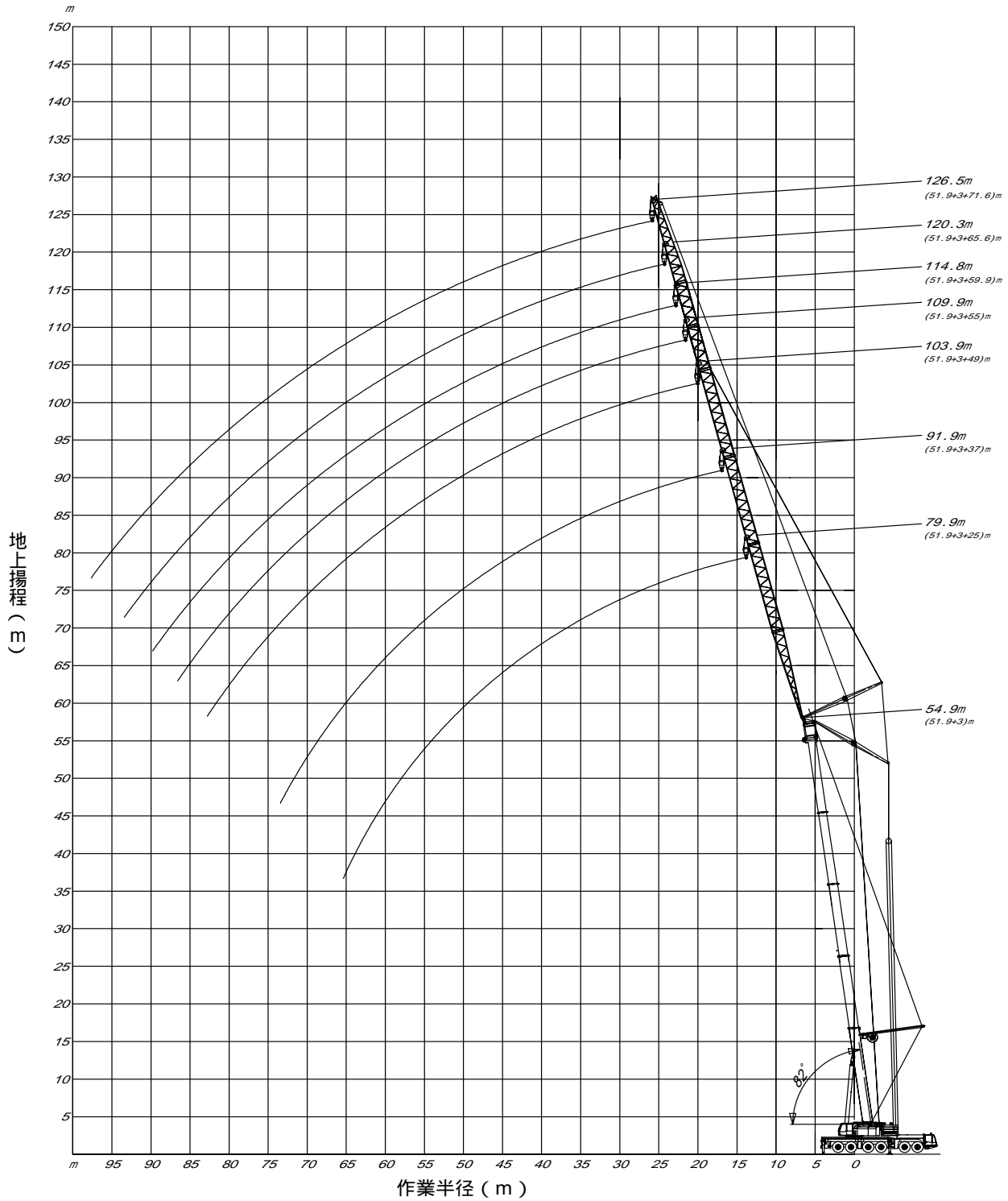
メインブーム長さ：56.0m

カウンタウエイト：122t

作業半径 (m)	ジブ長さ(m)/ジブ角度(°)						ジブ長さ(m)/ジブ角度(°)							
	15.0m		21.0m		25.9m		31.6m	37.6m			43.6m	49.6m		
	0°	0°	0°	20°	40°	0°	0°	20°	40°	0°	0°	20°	40°	
14	19.8/15m	-	-	-	-	-	-	-	-	-	-	-	-	
16	19.1	16.3	13.5/17m	-	-	-	-	-	-	-	-	-	-	
18	17.8	15.2	13.1	-	-	11.7	-	-	-	-	-	-	-	
20	16.6	14.2	12.3	10.6/21m	-	11.0	9.3	-	-	7.6/21m	-	-	-	
22	15.6	13.3	11.6	10.3	-	10.4	8.9	-	-	7.5	5.5	-	-	
24	14.6	12.5	10.9	9.8	9.4	9.8	8.5	-	-	7.2	5.4	-	-	
26	13.8	11.7	10.3	9.3	9.0	9.3	8.1	-	-	6.9	5.2	-	-	
28	13.1	11.1	9.8	8.8	8.6	8.8	7.8	6.8	-	6.6	5.1	-	-	
30	12.4	10.4	9.3	8.4	8.2	8.3	7.4	6.5	-	6.3	4.9	4.7/32m	-	
34	11.2	9.4	8.4	7.6	7.5	7.5	6.6	5.9	5.7	5.7	4.6	4.5	4.0/37m	
38	10.3	8.5	7.7	7.0	6.9	6.8	5.9	5.4	5.2	5.2	4.2	4.1	3.9	
42	9.4	7.8	7.0	6.4	6.4	6.2	5.3	5.0	4.8	4.6	3.9	3.7	3.6	
46	8.7	7.1	6.5	5.9	5.9	5.7	4.8	4.5	4.4	4.2	3.5	3.4	3.2	
50	8.0	6.5	5.9	5.5	5.5	5.2	4.3	4.2	4.1	3.7	3.1	3.0	2.9	
54	7.4	6.0	5.5	5.1	5.2	4.9	4.0	3.8	3.8	3.4	2.8	2.7	2.6	
58	6.8	5.6	5.1	4.7	4.9	4.5	3.7	3.5	3.5	3.0	2.5	2.4	2.4	
62	6.2	5.2	4.8	4.5	-	4.2	3.4	3.2	3.3	2.8	2.2	2.1	2.1	
66	5.6	4.8	4.5	4.2	-	3.9	3.2	3.0	3.1	2.5	1.9	1.9	1.9	
70	-	4.5	4.2	4.0	-	3.6	2.9	2.7	2.9	2.2	1.7	1.7	1.7	
74	-	3.0/73m	4.0	-	-	3.4	2.7	2.5	2.8/71m	2.0	1.5	1.5	-	
78	-	-	3.6/77m	-	-	3.2	2.5	2.4	-	1.8	-	-	-	
82	-	-	-	-	-	3.0	2.4	2.2	-	1.6	-	-	-	
86	-	-	-	-	-	-	2.3	2.2/85m	-	-	-	-	-	
90	-	-	-	-	-	-	1.5/89m	-	-	-	-	-	-	
	76~16	77~13	77~15	76~30	76~46	77~16	76~13	76~25	76~45	77~32	77~44	75~48	76~53	

単位：ton

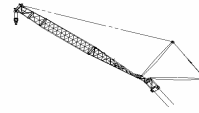
ラフイングジブ作業半径-揚程図



ラフingジブ定格総荷重

アウトリガ張出幅: 8.5m

カウンタウエイト: 142t



メインブーム長さ: 14.2m

(0/0/0/0%) + アダプタ 3m

単位: ton

作業半径 (m)	ジブ長さ: 25m メインブーム角度		
	82°	73°	65°
12	67.0	-	-
14	66.0	-	-
16	63.0	-	-
18	60.0	57.0	-
20	57.0	54.0	-
22	52.0	52.0	-
24	42.3	48.3	47.3
26	36.8/25m	44.5	43.5
28	-	39.7	40.3
30	-	-	37.6
34	-	-	-
36	-	-	-
38	-	-	-
42	-	-	-
46	-	-	-
50	-	-	-
54	-	-	-
	67~22	58~19	47~20

作業半径 (m)	ジブ長さ: 37m メインブーム角度		
	82°	73°	65°
12	45.0/13m	-	-
14	44.6	-	-
16	43.8	-	-
18	43.0	-	-
20	42.2	-	-
22	41.3	38.6	-
24	40.5	37.6	-
26	39.6	35.6	-
28	37.5	35.0	34.6
30	34.1	34.4	34.2
34	25.2	31.3	31.8
36	20.2	28.3	30.2
38	-	25.3	28.6
42	-	-	25.8
46	-	-	-
50	-	-	-
54	-	-	-
	73~22	62~25	55~21

作業半径 (m)	ジブ長さ: 49m メインブーム角度		
	82°	73°	65°
12	-	-	-
14	-	-	-
16	27.2	-	-
18	26.9	-	-
20	26.7	-	-
22	26.5	-	-
24	26.3	-	-
26	25.9	25.0	-
28	25.8	25.0	-
30	25.6	24.8	-
34	25.1	24.0	-
36	24.6	23.4	22.8
38	24.1	22.7	22.7
42	20.8	21.0	22.1
46	15.8	19.0	21.1
50	-	16.4	19.7
54	-	-	17.1/53m
	74~26	64~21	54~18

作業半径 (m)	ジブ長さ: 55m メインブーム角度		
	82°	73°	65°
18	21.3	-	-
20	21.1	-	-
22	20.9	-	-
24	20.7	-	-
26	20.5	-	-
28	20.2	20.5/29m	-
30	19.9	20.5	-
34	19.2	20.1	-
38	18.5	19.1	18.7/39m
42	16.8	17.6	17.8
46	15.1	15.9	16.5
50	13.6	14.3	15.1
54	11.8/53m	12.9	13.7
58	-	12.3/56m	12.4
62	-	-	-
66	-	-	-
70	-	-	-
74	-	-	-
78	-	-	-
	73~21	64~20	54~21

作業半径 (m)	ジブ長さ: 59.9m メインブーム角度		
	82°	73°	65°
12	16.8/19m	-	-
14	16.7	-	-
16	16.7	-	-
18	16.6	-	-
20	16.5	-	-
22	16.4	-	-
24	16.3	16.4/31m	-
26	15.9	16.4	-
28	15.6	16.2	-
30	15.2	15.7	14.9
34	14.4	14.9	14.5
38	13.6	13.9	14.0
42	12.4	12.9	13.4
46	10.1	12.0	12.7
50	-	11.5/61m	11.8
54	-	-	-
58	-	-	-
62	-	-	-
66	-	-	-
70	-	-	-
74	-	-	-
78	-	-	-
	73~20	64~18	54~22

作業半径 (m)	ジブ長さ: 65.6m メインブーム角度		
	82°	73°	65°
12	-	-	-
14	13.7	-	-
16	13.6	-	-
18	13.4	-	-
20	13.3	-	-
22	13.2	-	-
24	13.1	-	-
26	12.7	13.4	-
28	12.4	12.7	-
30	12.1	12.0	12.2/44m
34	11.7	11.5	11.9
38	11.1	11.1	11.4
42	10.6	10.7	10.9
46	10.2	10.3	10.4
50	9.9	10.0	10.0
54	9.1/63m	9.6	9.7
58	-	-	9.5/68m
62	-	-	-
66	-	-	-
70	-	-	-
74	-	-	-
78	-	-	-
	74~21	63~20	55~20

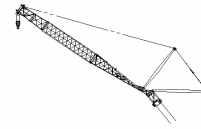
作業半径 (m)	ジブ長さ: 71.6m メインブーム角度		
	82°	73°	65°
18	-	-	-
20	-	-	-
22	10.2	-	-
24	10.0	-	-
26	9.9	-	-
28	9.7	-	-
30	9.6	-	-
34	9.3	9.9/37m	-
38	9.0	9.7	-
42	8.7	9.1	-
46	8.4	8.6	8.8/48m
50	8.0	8.2	8.6
54	7.7	7.8	8.2
58	7.4	7.6	7.8
62	7.2	7.3	7.4
66	6.9	7.1	7.1
70	6.8/69m	6.8	6.8
74	-	6.7	6.8
78	-	-	6.7
	74~20	63~19	55~19

本性能表のデータに基づいて生じた損害等について一切の責任を負うものではないことをご承知の上でお取扱いください。

ラフingジブ定格総荷重

アウトリガ張出幅: 8.5m

カウンタウエイト: 142t



メインブーム長さ: 23.6m

(90/0/0/0%) + アダプタ 3m

単位: ton

作業半径 (m)	ジブ長さ: 25m メインブーム角度		
	82°	73°	65°
14	56.0	-	-
16	53.0	-	-
18	50.0	-	-
20	47.7	-	-
22	45.1	41.7	-
24	42.4	39.4	-
26	39.7	37.4	-
28	-	35.5	33.9
30	-	33.9	32.2
34	-	-	29.2
38	-	-	-
42	-	-	-
46	-	-	-
50	-	-	-
54	-	-	-
58	-	-	-
	65~24	55~24	47~20

作業半径 (m)	ジブ長さ: 37m メインブーム角度		
	82°	73°	65°
35.5/15m	-	-	-
35.3	-	-	-
34.8	-	-	-
34.3	-	-	-
33.8	-	-	-
33.3	-	-	-
32.7	34.1	-	-
32.2	32.8	-	-
30.4	31.6	-	-
25.5	29.4	27.2	-
20.6	27.6	25.1	-
-	24.5	23.3	-
-	-	21.2	-
-	-	-	-
-	-	-	-
-	-	-	-
	72~19	60~19	51~16

作業半径 (m)	ジブ長さ: 49m メインブーム角度		
	82°	73°	65°
-	-	-	-
-	-	-	-
21.4	-	-	-
21.2	-	-	-
21.1	-	-	-
21.0	-	-	-
20.9	-	-	-
20.7	-	-	-
20.6	20.4	-	-
20.3	20.1	-	-
19.4	19.5	18.3/40m	-
17.5	18.7	17.9	-
15.7	17.6	17.1	-
14.2/49m	16.3	16.3	-
-	14.6	15.4	-
-	-	14.7/57m	-
	73~20	63~17	54~18

作業半径 (m)	ジブ長さ: 55m メインブーム角度		
	82°	73°	65°
18	16.9/19m	-	-
20	16.8	-	-
22	16.7	-	-
24	16.6	-	-
26	16.5	-	-
28	16.4	-	-
30	16.2	-	-
34	15.9	16.3	-
38	15.6	16.0	-
42	15.0	15.5	15.2/43m
46	14.2	14.9	14.5
50	13.3	14.2	13.5
54	12.5	13.3	12.5
58	-	12.2	11.6
62	-	-	10.7
66	-	-	-
70	-	-	-
74	-	-	-
78	-	-	-
	74~22	61~22	54~21

作業半径 (m)	ジブ長さ: 59.9m メインブーム角度		
	82°	73°	65°
-	-	-	-
14.0	-	-	-
14.0	-	-	-
14.0	-	-	-
14.0	-	-	-
14.0	-	-	-
14.0	-	-	-
13.8	14.0/35m	-	-
13.7	13.8	-	-
13.5	13.5	-	-
13.1	13.2	12.9	-
12.5	12.8	12.4	-
12.0	12.3	11.8	-
11.4	11.9	11.3	-
-	11.3	10.7	-
-	-	10.1	-
-	-	-	-
-	-	-	-
-	-	-	-
	74~23	62~23	54~22

作業半径 (m)	ジブ長さ: 65.6m メインブーム角度		
	82°	73°	65°
-	-	-	-
-	-	-	-
11.2	-	-	-
11.2	-	-	-
11.1	-	-	-
11.1	-	-	-
11.1	-	-	-
10.9	11.2/37m	-	-
10.8	11.1	-	-
10.6	10.8	-	-
10.5	10.5	10.5/39m	-
10.2	10.2	10.4	-
10.0	10.0	10.0	-
9.8	9.8	9.5	-
9.6	9.7	9.2	-
9.4/65m	9.5	8.8	-
-	9.3/69m	8.5	-
-	-	8.3/73m	-
-	-	-	-
	73~19	63~19	54~17

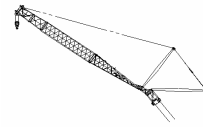
作業半径 (m)	ジブ長さ: 71.6m メインブーム角度		
	82°	73°	65°
18	-	-	-
20	-	-	-
22	-	-	-
24	8.2	-	-
26	8.1	-	-
28	8.0	-	-
30	7.9	-	-
34	7.8	-	-
38	7.6	8.1/40m	-
42	7.4	7.9	-
46	7.2	7.5	-
50	7.1	7.2	7.4/52m
54	6.9	7.0	7.3
58	6.7	6.7	7.1
62	6.5	6.6	6.8
66	6.4	6.4	6.6
70	6.2	6.3	6.4
74	-	6.2	6.2
78	-	-	6.0
	73~20	63~21	55~19

本性能表のデータに基づいて生じた損害等について一切の責任を負うものではないことをご承知の上でお取扱いください。

ラフingジブ定格総荷重

アウトリガ張出幅: 8.5m

カウンタウエイト: 142t



メインブーム長さ: 33.0m

(90/90/0/0%) + アダプタ 3m

単位: ton

作業半径 (m)	ジブ長さ: 25m メインブーム角度		
	82°	73°	65°
16	42.0	-	-
18	40.0	-	-
20	37.8	-	-
22	35.6	-	-
24	33.9	-	-
26	32.9	27.3	-
28	31.8	25.7	-
30	-	24.5	20.6/33m
34	-	22.8	20.2
38	-	-	18.6
42	-	-	-
46	-	-	-
50	-	-	-
54	-	-	-
58	-	-	-
62	-	-	-
	64~19	51~14	43~20

作業半径 (m)	ジブ長さ: 37m メインブーム角度		
	82°	73°	65°
26.0/17m	-	-	-
25.9	-	-	-
25.8	-	-	-
25.7	-	-	-
25.5	-	-	-
25.3	-	-	-
25.0	-	-	-
24.8	23.7	-	-
23.1	21.5	-	-
20.9	19.8	17.3/39m	-
-	18.6	16.1	-
-	18.0	15.0	-
-	-	14.2	-
-	-	-	-
-	-	-	-
-	-	-	-
	71~25	58~11	49~16

作業半径 (m)	ジブ長さ: 49m メインブーム角度		
	82°	73°	65°
-	-	-	-
-	-	-	-
15.7	-	-	-
15.6	-	-	-
15.6	-	-	-
15.5	-	-	-
15.5	-	-	-
15.4	-	-	-
15.3	15.7	-	-
15.2	15.5	-	-
14.7	15.3	13.6/45m	-
14.1	14.9	13.3	-
13.4	14.3	12.2	-
-	13.7	11.4	-
-	-	10.7	-
-	-	10.3	-
	72~21	61~26	52~13

作業半径 (m)	ジブ長さ: 55m メインブーム角度		
	82°	73°	65°
20	12.3/21m	-	-
22	12.3	-	-
24	12.3	-	-
26	12.3	-	-
28	12.3	-	-
30	12.3	-	-
34	12.3	12.3/37m	-
38	12.3	12.3	-
42	12.3	12.3	-
46	12.3	12.3	11.4/49m
50	12.2	12.2	11.2
54	12.2	11.9	10.5
58	12.1/57m	11.6	9.8
62	-	11.3	9.3
66	-	-	8.9
70	-	-	-
74	-	-	-
78	-	-	-
82	-	-	-
	73~17	61~18	52~20

作業半径 (m)	ジブ長さ: 59.9m メインブーム角度		
	82°	73°	65°
-	-	-	-
10.0	-	-	-
10.0	-	-	-
10.0	-	-	-
10.0	-	-	-
10.0	-	-	-
10.0	-	-	-
10.0	10.0/39m	-	-
10.0	10.0	-	-
10.0	10.0	9.9/51m	-
10.0	10.0	9.6	-
10.0	10.0	9.1	-
10.0	10.0	8.7	-
-	10.0	8.3	-
-	-	7.9	-
-	-	-	-
-	-	-	-
-	-	-	-
	73~15	61~20	53~22

作業半径 (m)	ジブ長さ: 65.6m メインブーム角度		
	82°	73°	65°
-	-	-	-
-	-	-	-
9.0	-	-	-
9.0	-	-	-
9.0	-	-	-
9.0	-	-	-
9.0	-	-	-
9.0	9.0/41m	-	-
9.0	9.0	-	-
9.0	9.0	-	-
9.0	9.0	-	-
9.0	9.0	9.0	-
9.0	9.0	8.6	-
9.0	9.0	8.2	-
9.0	9.0	7.9	-
-	9.0	7.6	-
-	9.0/73m	7.3	-
-	-	7.0	-
-	-	-	-
	73~20	62~15	53~14

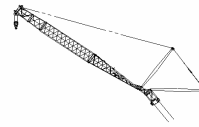
作業半径 (m)	ジブ長さ: 71.6m メインブーム角度		
	82°	73°	65°
20	-	-	-
22	-	-	-
24	-	-	-
26	6.3	-	-
28	6.3	-	-
30	6.2	-	-
34	6.2	-	-
38	6.1	-	-
42	6.0	6.2/44m	-
46	6.0	6.1	-
50	5.9	6.0	-
54	5.8	5.9	-
58	5.8	5.8	6.0
62	5.7	5.8	5.9
66	5.7	5.7	5.8
70	5.6	5.6	5.7
74	5.6/73m	5.6	5.6
78	-	5.6	5.4
82	-	-	5.2
	73~16	62~17	53~19

本性能表のデータに基づいて生じた損害等について一切の責任を負うものではないことをご承知の上でお取扱いください。

ラフingジブ定格総荷重

アウトリガ張出幅: 8.5m

カウンタウエイト: 142t



メインブーム長さ: 42.4m

(90/90/90/0%)+アダプタ 3m

単位: ton

作業半径 (m)	ジブ長さ:25m メインブーム角度		
	82°	73°	65°
18	26.8	-	-
20	26.8	-	-
22	25.7	-	-
24	24.7	-	-
26	23.8	-	-
28	22.9	-	-
30	22.1	18.3	-
34	-	16.7	-
38	-	-	13.4
42	-	-	12.5
46	-	-	-
50	-	-	-
54	-	-	-
58	-	-	-
62	-	-	-
66	-	-	-
	62~12	47~32	40~19

作業半径 (m)	ジブ長さ:37m メインブーム角度		
	82°	73°	65°
16.7/19m	-	-	-
16.7	-	-	-
16.7	-	-	-
16.7	-	-	-
16.7	-	-	-
16.7	-	-	-
16.6	-	-	-
16.6	16.0	-	-
16.2	14.7	-	-
-	13.6	11.2/44m	-
-	12.7	10.7	-
-	-	9.9	-
-	-	9.4	-
-	-	-	-
-	-	-	-
-	-	-	-
	70~30	56~26	47~16

作業半径 (m)	ジブ長さ:49m メインブーム角度		
	82°	73°	65°
-	-	-	-
-	-	-	-
10.5	-	-	-
10.5	-	-	-
10.5	-	-	-
10.5	-	-	-
10.5	-	-	-
10.5	-	-	-
10.5	10.5/39m	-	-
10.5	10.5	-	-
10.5	10.3	-	-
10.5	10.0	8.5/51m	-
-	9.7	7.9	-
-	9.2	7.3	-
-	-	6.8	-
-	-	6.5	-
	71~25	58~22	49~13

作業半径 (m)	ジブ長さ:55m メインブーム角度		
	82°	73°	65°
24	8.4	-	-
26	8.4	-	-
28	8.4	-	-
30	8.4	-	-
34	8.4	-	-
38	8.4	8.4/41m	-
42	8.4	8.4	-
46	8.4	8.4	-
50	8.4	8.3	-
54	8.4	8.3	7.3
58	8.4	8.0	6.7
62	-	7.7	6.3
66	-	7.5	5.8
70	-	-	5.5
74	-	-	-
78	-	-	-
82	-	-	-
86	-	-	-
	71~18	59~13	50~20

作業半径 (m)	ジブ長さ:59.9m メインブーム角度		
	82°	73°	65°
7.4/25m	-	-	-
7.4	-	-	-
7.4	-	-	-
7.4	-	-	-
7.4	-	-	-
7.4	-	-	-
7.4	7.4/43m	-	-
7.4	7.4	-	-
7.4	7.4	-	-
7.3	7.4	6.4/57m	-
7.3	7.3	6.3	-
7.2	7.2	5.9	-
-	7.0	5.5	-
-	6.9	5.1	-
-	-	4.9	-
-	-	-	-
-	-	-	-
-	-	-	-
	71~19	60~16	50~22

作業半径 (m)	ジブ長さ:65.6m メインブーム角度		
	82°	73°	65°
-	-	-	-
5.4	-	-	-
5.4	-	-	-
5.4	-	-	-
5.4	-	-	-
5.4	-	-	-
5.4	5.4/45m	-	-
5.4	5.4	-	-
5.4	5.4	-	-
5.4	5.4	-	-
5.4	5.4	5.4/60m	-
5.4	5.4	5.3	-
5.4	5.4	5.2	-
5.4	5.4	5.0	-
-	5.4	4.8	-
-	-	4.7	-
-	-	4.5	-
-	-	-	-
	72~10	61~20	51~14

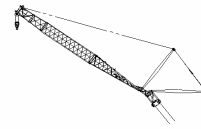
作業半径 (m)	ジブ長さ:71.6m メインブーム角度		
	82°	73°	65°
24	-	-	-
26	-	-	-
28	3.8	-	-
30	3.8	-	-
34	3.8	-	-
38	3.8	-	-
42	3.8	-	-
46	3.8	3.8/48m	-
50	3.8	3.8	-
54	3.8	3.8	-
58	3.8	3.8	-
62	3.8	3.8	3.8/64m
66	3.8	3.8	3.8
70	3.8	3.8	3.8
74	3.8	3.8	3.8
78	-	3.8	3.7
82	-	3.8	3.7
86	-	-	3.6
	72~17	61~13	51~19

本性能表のデータに基づいて生じた損害等について一切の責任を負うものではないことをご承知の上でお取扱いください。

ラフイングジブ定格総荷重

アウトリガ張出幅: 8.5m

カウンタウエイト: 142t



メインブーム長さ: 47.1m

(90/90/90/45%)+アダプタ 3m

単位: ton

作業半径 (m)	ジブ長さ:25m メインブーム角度		
	82°	73°	65°
20	20.2	-	-
22	20.0	-	-
24	19.7	-	-
26	19.4	-	-
28	18.9	-	-
30	18.3	15.1/32m	-
34	-	14.3	-
38	-	13.1	10.7/41m
42	-	-	10.4
46	-	-	-
50	-	-	-
54	-	-	-
58	-	-	-
62	-	-	-
66	-	-	-
	58~19	45~15	36~31

ジブ長さ:37m メインブーム角度		
82°	73°	65°
12.1	-	-
12.1	-	-
12.1	-	-
12.1	-	-
12.1	-	-
12.1	-	-
12.1	12.0/36m	-
12.1	11.7	-
12.1	11.1	-
-	10.4	8.6/47m
-	9.8	8.1
-	-	7.5
-	-	-
-	-	-
-	-	-
69~15	54~12	45~25

ジブ長さ:49m メインブーム角度		
82°	73°	65°
-	-	-
8.2/23m	-	-
8.2	-	-
8.2	-	-
8.2	-	-
8.2	-	-
8.2	-	-
8.2	8.0/41m	-
8.2	8.0	-
8.2	7.9	-
8.2	7.7	-
8.2	7.5	6.4
-	7.1	5.9
-	6.7	5.4
-	-	5.0
71~13	57~10	47~22

作業半径 (m)	ジブ長さ:55m メインブーム角度		
	82°	73°	65°
24	6.5/24m	-	-
26	6.5	-	-
28	6.5	-	-
30	6.5	-	-
34	6.5	-	-
38	6.5	-	-
42	6.5	6.5/43m	-
46	6.5	6.5	-
50	6.5	6.5	-
54	6.5	6.4	5.5/57m
58	6.5	6.2	5.4
62	-	6.0	4.9
66	-	5.7	4.4
70	-	-	4.1
74	-	-	3.8
78	-	-	-
82	-	-	-
86	-	-	-
90	-	-	-
	72~20	59~19	49~12

ジブ長さ:59.9m メインブーム角度		
82°	73°	65°
-	-	-
5.0	-	-
5.0	-	-
5.0	-	-
5.0	-	-
5.0	-	-
5.0	5.0/45m	-
5.0	5.0	-
5.0	5.0	-
5.0	5.0	-
5.0	5.0	4.9/60m
5.0	5.0	4.7
-	5.0	4.3
-	4.9	3.9
-	-	3.6
-	-	3.5
-	-	-
-	-	-
-	-	-
71~21	59~20	49~15

ジブ長さ:65.6m メインブーム角度		
82°	73°	65°
-	-	-
3.6/27m	-	-
3.6	-	-
3.6	-	-
3.6	-	-
3.6	-	-
3.6	-	-
3.6	3.6/47m	-
3.6	3.6	-
3.6	3.6	-
3.6	3.6	-
3.6	3.6	3.6/63m
3.6	3.6	3.6
3.6	3.6	3.6
-	3.6	3.6
-	3.6	3.3
-	-	3.1
-	-	-
-	-	-
72~13	60~12	50~20

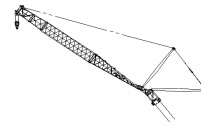
作業半径 (m)	ジブ長さ:71.6m メインブーム角度		
	82°	73°	65°
24	-	-	-
26	-	-	-
28	2.3/28m	-	-
30	2.3	-	-
34	2.3	-	-
38	2.3	-	-
42	2.3	-	-
46	2.3	-	-
50	2.3	2.3	-
54	2.3	2.3	-
58	2.3	2.3	-
62	2.3	2.3	-
66	2.3	2.3	2.3
70	2.3	2.3	2.3
74	2.3	2.3	2.3
78	-	2.3	2.3
82	-	2.3	2.3
86	-	-	2.2
90	-	-	2.2
	73~19	60~18	51~13

本性能表のデータに基づいて生じた損害等について一切の責任を負うものではないことをご承知の上でお取扱いください。

ラフイングジブ定格総荷重

アウトリガ張出幅: 8.5m

カウンタウエイト: 142t



メインブーム長さ: 51.9m

(90/90/90/90%) + アダプタ 3m

単位: ton

作業半径 (m)	ジブ長さ: 25m メインブーム角度		
	82°	73°	65°
20	15.0/21m	-	-
22	15.0	-	-
24	15.0	-	-
26	15.0	-	-
28	15.0	-	-
30	14.4	-	-
34	-	11.3	-
38	-	10.5	-
42	-	-	8.3/44m
46	-	-	7.9
50	-	-	-
54	-	-	-
58	-	-	-
62	-	-	-
66	-	-	-
70	-	-	-
	57~23	43~26	31~20

作業半径 (m)	ジブ長さ: 37m メインブーム角度		
	82°	73°	65°
8.5/21m	-	-	-
8.5	-	-	-
8.5	-	-	-
8.5	-	-	-
8.5	-	-	-
8.5	-	-	-
8.5	-	-	-
8.5	8.5	-	-
8.5	8.3	-	-
-	7.9	-	-
-	7.5	6.3	-
-	-	5.8	-
-	-	5.3	-
-	-	-	-
-	-	-	-
-	-	-	-
	69~19	53~21	43~16

作業半径 (m)	ジブ長さ: 49m メインブーム角度		
	82°	73°	65°
-	-	-	-
-	-	-	-
5.5	-	-	-
5.5	-	-	-
5.5	-	-	-
5.5	-	-	-
5.5	-	-	-
5.5	-	-	-
5.5	5.5/43m	-	-
5.5	5.5	-	-
5.5	5.3	-	-
5.5	5.2	4.2/57m	-
-	5.0	4.1	-
-	4.7	3.7	-
-	-	3.3	-
-	-	3.1	-
	70~16	56~18	46~13

作業半径 (m)	ジブ長さ: 55m メインブーム角度		
	82°	73°	65°
26	4.5	-	-
28	4.5	-	-
30	4.5	-	-
34	4.5	-	-
38	4.5	-	-
42	4.5	-	-
46	4.5	4.5	-
50	4.5	4.5	-
54	4.5	4.4	-
58	4.5	4.3	3.3/60m
62	-	4.1	3.2
66	-	3.9	2.8
70	-	-	2.5
74	-	-	2.3
78	-	-	-
82	-	-	-
86	-	-	-
	70~22	57~23	47~20

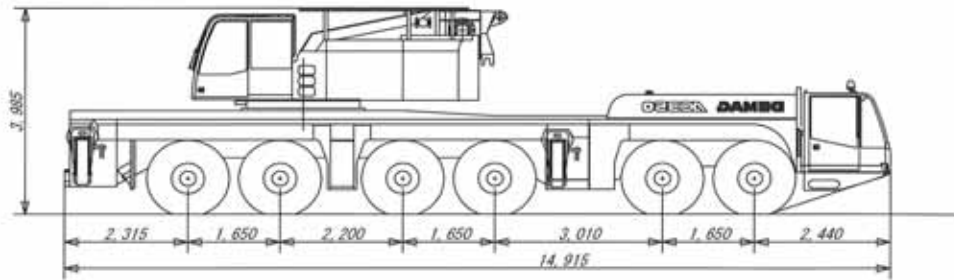
作業半径 (m)	ジブ長さ: 59.9m メインブーム角度		
	82°	73°	65°
3.3/27m	-	-	-
3.3	-	-	-
3.3	-	-	-
3.3	-	-	-
3.3	-	-	-
3.3	-	-	-
3.3	3.3/47m	-	-
3.3	3.3	-	-
3.3	3.3	-	-
3.3	3.3	-	-
3.3	3.3	3.0/63m	-
-	3.2	2.8	-
-	3.2	2.5	-
-	3.1	2.2	-
-	-	2.0	-
-	-	-	-
-	-	-	-
	71~23	58~11	48~22

作業半径 (m)	ジブ長さ: 65.6m メインブーム角度		
	82°	73°	65°
-	-	-	-
2.0	-	-	-
2.0	-	-	-
2.0	-	-	-
2.0	-	-	-
2.0	-	-	-
2.0	2.0/49m	-	-
2.0	2.0	-	-
2.0	2.0	-	-
2.0	2.0	-	-
2.0	2.0	-	-
2.0	2.0	2.0	-
2.0	2.0	2.0	-
-	2.0	2.0	-
-	2.0	1.9	-
-	-	1.8	-
-	-	1.7	-
	72~16	59~17	49~14

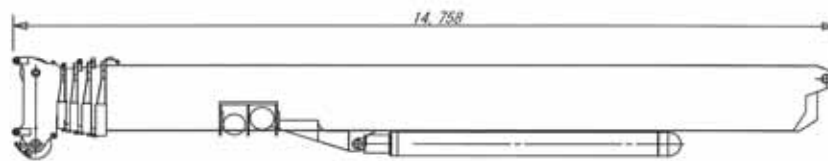
本性能表のデータに基づいて生じた損害等について一切の責任を負うものではないことをご承知の上でお取扱いください。



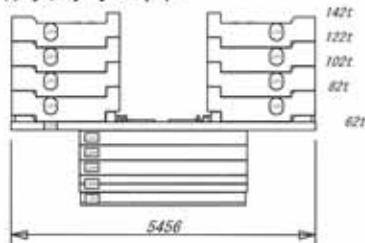
● 車検姿勢図



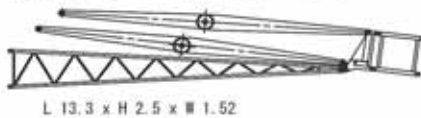
● ブーム Assy



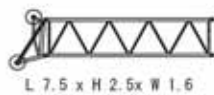
● カウンタウエイト



ラフingジブ ベ-ス Assy 6.5t



6.0m アタ'フ'タ/シ'ブ'ブ'ロック 1.4t    6.0m アタ'フ'タ 1.0t



SSLmast 6.5t



2m アタ'フ'タ 0.5t



● ジブ部材

11.5m ジブ'トップ' 1.1t



12.0m アタ'フ'タ x 2 1.6t/1.5t



12.0m テ-ハ'アタ'フ'タ 1.6t



IHI

デマ-グクレーン日本総代理店

DEMAG

石川園建機株式会社

営業本部 デマ-グ営業部

TEL 03-5714-8833

〒144-8577

東京都大田区西蒲田5-4-4(岸東海ビル)

FAX 03-5714-8841

本カタログに記載されている仕様は、予告なく変更させていただくことがあります。

AC350 F1-201 093 12 03/05