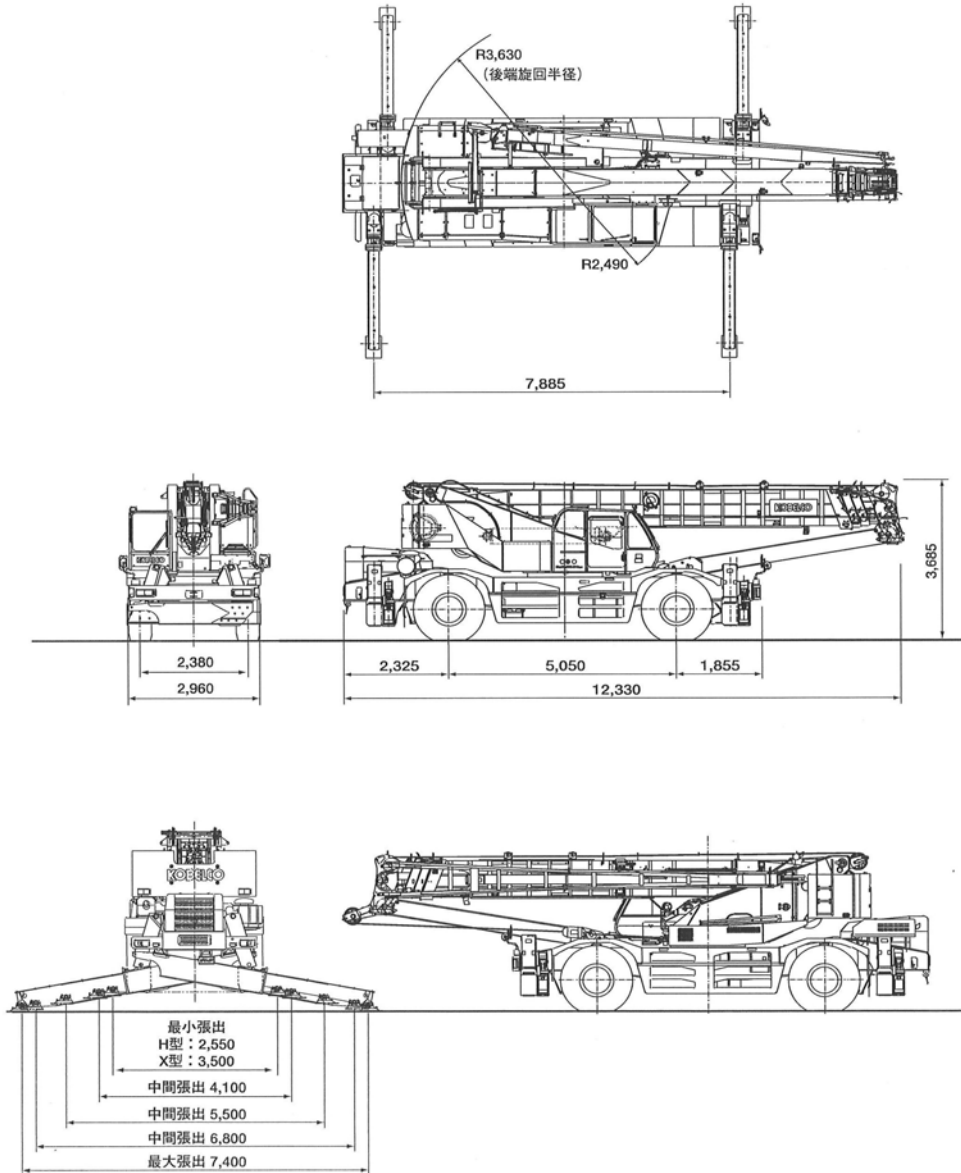




**PANTHER**  
**500**  
型式名 RK500-2

# ラフタークレーン

最大定格総荷重 51t×2.9m



※本性能表のデータに基づいて生じた損害等について一切の責任を負うものではないことをご承知の上でお取扱いください。

## ■主要諸元

## ●クレーン性能

最大定格総荷重	10.2mブーム	51,000kg × 2.9m (11本掛)
	17.4mブーム	28,000kg × 5.0m (6本掛)
	23.6mブーム	22,000kg × 5.5m (5本掛)
	24.6mブーム	20,000kg × 6.0m (5本掛)
	31.8mブーム	14,000kg × 6.5m (4本掛)
	39.0mブーム	7,600kg × 10.0m (4本掛)
	9.0mジブ	3,500kg (1本掛)
	15.0mジブ	2,400kg (1本掛)
	補助シーブ	5,000kg (1本掛)
主ブーム長さ	10.2m~39.0m	
ジブ長さ	9.0m/15.0m	
最大地上揚程	主フック	40.2m
	ジブフック	54.9m
最大作業半径	ブーム	34.0m
	ジブ	39.8m(標準)、40.2m(スカイチルトジブ・オプション)
巻上ロープ速度	フリー付きウインチ	主巻 126m/min (4層目) 補巻 109m/min (2層目)
	フリーレスウインチ	主巻 高速:170m/min、低速:115m/min (4層目) 補巻 100m/min (2層目)
ブーム伸長速度	117sec/28.8m	
ブーム上げ速度	55sec/0° ~83.5°	
旋回速度	2.1min <sup>-1</sup> {2.1rpm}	

## ●クレーン部主要機構

主ブーム形式	箱型5段式、2・3段同時、4・5段同時伸縮 ワイヤロープ併用油圧伸縮式	
ジブ形式	圧縮トラス及び箱型2段引出し式、パワーセットジブ、 標準ジブ、3段可変傾斜式(5° /17° /30° ) スカイチルトジブ(オプション); 油圧無段階傾斜式(5° ~45° )	
ブーム起伏装置	複動油圧シリンダ直押式(1本)、緊急遮断弁付	
巻上装置	油圧モータ駆動平歯車減速式、自動ブレーキ(フリーフォール付)または油圧モータ駆動遊星歯車減速式(フリーフォールレス)独立ウインチ2基	
旋回装置	油圧モータ駆動遊星歯車減速機、ネガブレーキ付、フリー・ロック切替式	
アウトリガ	形式	全油圧式H型またはX型
	張出幅	H型:7.4m/6.8m/5.5m/4.1m/2.55m X型:7.4m/6.8m/5.5m/4.1m/3.5m

## ●ワイヤロープ

主巻用	IWRC 6×Fi(22+7) 難燃性 Φ18mm×220m
補巻用	IWRC 6×Ws(26) 難燃性 Φ18mm×120m

## ●油圧装置

油圧ポンプ形式	2連可変プランジャー+3連ギヤ
作動油タンク容量	600ℓ

## ●安全装置

	過負荷防止装置(自動停止)、過巻防止装置(自動停止)、旋回自動停止装置、作動領域制限装置、マルチディスプレイ(含 後方確認カメラ、ドラム監視カメラ)、アウトリガ張出幅自動検出装置、作業用補助ブレーキ、旋回警告灯、乗降遮断式レバーロック、チェック&セイフティモニター、玉掛ワイヤー外れ止め装置、油圧安全弁、ブーム伸縮保安装置、ブーム伸縮順序誤作動防止装置(誤動作自動停止)、ブーム起伏保安装置、巻上保安装置、巻上ドラムロック装置(フリー付きウインチ)、フリーフォールインターロック装置(フリー付きウインチ)、アウトリガ保安装置、過負荷外部表示灯
--	---

## ●キャリア性能

最高走行速度	49km/h	
登坂能力	$\tan \theta 0.577(30^\circ)$	
最小回転半径	2輪操向	10.8m
	4輪操向	6.3m
エンジン	型式	日産ディーゼル2A-GE13C
	種類	水冷4サイクル直列6気筒、インタクーラターボ付直接噴射式ディーゼル
	総排気量	13.074L
	最高出力	272kW/2,000min <sup>-1</sup> {370PS/2,000rpm}
	最大トルク	1,470N・m/1,100min <sup>-1</sup> {150kgf・m/1,100rpm}

## ●キャリア主要機構

走行駆動形式	4輪駆動(4×4)、2輪駆動(4×2)切換式	
変速機形式	3要素1段2相、 手動および電子制御フルオートマチック 前進3段・後退1段(High・Low切換付)	
車軸および懸架方式	全浮動式ハイドロニューマチック	
ステアリング	形式	全油圧式パワーステアリング 非常用ステアリング装置・逆ステアリング補正装置付
	モード	ノーマル(前2輪)、クランプ(4輪)、クラブ(4輪)、リア(後2輪)
ブレーキ	主ブレーキ	空気油圧複合式4輪ディスクブレーキ
	補助ブレーキ	トルコンロックアップ連動電子制御排気ブレーキ、 流体式リターダ付
	駐車ブレーキ	推進軸制動内部拡張式、作業用補助制動装置付
タイヤ(前輪・後輪)	505/95 R25 183E ROAD	
燃料タンク容量	300ℓ	
安全装置	非常用ステアリング装置、リヤステオートロック、サスペンションロック装置、エンジンオーバーラン警報装置、チェック&セイフティモニター、ブームミラー、バックブザー	

## ●走行時寸法

全長	12,330mm
全幅	2,960mm
全高	3,685mm
ホイールベース	5,050mm
トレッド	2,380mm
フロントオーバーハング	4,955mm
リアオーバーハング	2,325mm

## ●車両総重量

全重量	38,895kg
前軸重	19,445kg
後軸重	19,450kg

## ●乗車定員

	1名
--	----

単位は国際単位系のSI単位表示で{}内は従来表示です

■ 定格総荷重表

● 主ブーム定格総荷重(ton)/アウトリガ使用時

ブーム長さ(m) 作業半径(m)	アウトリガ最大(7.4m)張出 (全周)						アウトリガ中間(6.8m)張出 (側方)					
	10.2	17.4	23.6	24.6	31.8	39.0	10.2	17.4	23.6	24.6	31.8	39.0
2.90	51.00						51.00					
3.00	50.00	28.00	22.00	20.00			50.00	28.00	22.00	20.00		
3.20	45.00	28.00	22.00	20.00	14.00		45.00	28.00	22.00	20.00	14.00	
3.50	41.00	28.00	22.00	20.00	14.00		41.00	28.00	22.00	20.00	14.00	
3.75	38.90	28.00	22.00	20.00	14.00		38.90	28.00	22.00	20.00	14.00	
4.00	37.00	28.00	22.00	20.00	14.00		37.00	28.00	22.00	20.00	14.00	
4.50	33.50	28.00	22.00	20.00	14.00	7.60	33.50	28.00	22.00	20.00	14.00	7.60
5.00	30.20	28.00	22.00	20.00	14.00	7.60	30.20	28.00	22.00	20.00	14.00	7.60
5.50	27.50	26.10	22.00	20.00	14.00	7.60	27.50	26.10	22.00	20.00	14.00	7.60
6.00	25.00	24.40	20.50	20.00	14.00	7.60	25.00	24.40	20.50	20.00	14.00	7.60
6.50	22.70	22.40	19.20	18.80	14.00	7.60	22.70	22.40	19.20	18.80	14.00	7.60
7.00	20.70	20.60	18.10	17.70	13.60	7.60	20.70	20.60	18.10	17.70	13.60	7.60
7.20	11.50	20.00	17.70	17.30	13.45	7.60	11.50	20.00	17.70	17.30	13.45	7.60
7.50		18.90	17.00	16.60	13.10	7.60		18.90	17.00	16.60	13.10	7.60
8.00		17.50	16.10	15.70	12.60	7.60		17.50	16.10	15.70	12.60	7.60
8.50		16.20	15.20	14.80	12.05	7.60		16.20	15.20	14.80	12.05	7.60
9.00		15.00	14.40	14.00	11.50	7.60		14.50	14.40	14.00	11.50	7.60
9.50		14.00	13.50	13.20	11.00	7.60		13.00	12.90	12.80	11.00	7.60
10.00		13.10	12.70	12.40	10.50	7.60		11.70	11.65	11.60	10.50	7.60
11.00		11.10	11.10	11.00	9.60	7.10		9.70	9.60	9.50	9.60	7.10
12.00		9.35	9.30	9.25	8.80	6.60		8.10	8.05	8.00	8.80	6.60
13.00		7.90	7.80	7.75	8.10	6.15		6.90	6.80	6.75	7.60	6.15
14.00		6.80	6.70	6.65	7.50	5.75		5.90	5.80	5.75	6.60	5.75
14.40		4.00	6.30	6.25	7.10	5.60		4.00	5.50	5.40	6.25	5.60
15.00			5.75	5.70	6.55	5.35			4.95	4.90	5.70	5.35
16.00			5.00	4.95	5.75	5.00			4.25	4.20	5.00	5.00
17.00			4.35	4.30	5.05	4.70			3.65	3.65	4.40	4.70
18.00			3.80	3.75	4.45	4.40			3.10	3.00	3.90	4.30
19.00			3.25	3.20	3.90	4.20			2.60	2.50	3.40	3.85
20.00			2.75	2.70	3.45	4.00			2.10	2.05	3.00	3.45
20.60			2.50	2.45	3.20	3.80			1.90	1.80	2.75	3.25
21.00				2.30	3.05	3.60				1.65	2.60	3.10
21.60				2.10	2.90	3.40				1.50	2.35	2.90
22.00					2.75	3.25					2.15	2.75
23.00					2.40	2.90					1.85	2.40
24.00					2.05	2.60					1.55	2.05
25.00					1.75	2.30					1.30	1.75
26.00					1.50	2.05					1.05	1.50
27.00					1.25	1.80					0.85	1.30
28.00					1.05	1.55					0.65	1.10
28.80					0.90	1.40						0.95
29.00						1.35						0.90
30.00						1.15						0.70
31.00						1.00						0.55
32.00						0.85						
33.00						0.70						
34.00						0.55						
最小ブーム角度	0°	0°	0°	0°	0°	0°	0°	0°	0°	0°	14°	31°

※本性能表のデータに基づいて生じた損害等について一切の責任を負うものではないことをご承知の上でお取扱いください。

ブーム長さ(m) 作業半径(m)	アウトリガ中間(5.5m)張出 (側方)						アウトリガ中間(4.1m)張出 (側方)					
	10.2	17.4	23.6	24.6	31.8	39.0	10.2	17.4	23.6	24.6	31.8	39.0
2.90	45.00						40.00					
3.00	45.00	28.00	22.00	20.00			40.00	28.00	22.00	20.00		
3.20	43.30	28.00	22.00	20.00	14.00		37.30	28.00	22.00	20.00	14.00	
3.50	41.00	28.00	22.00	20.00	14.00		33.20	28.00	22.00	20.00	14.00	
3.75	38.90	28.00	22.00	20.00	14.00		30.00	28.00	22.00	20.00	14.00	
4.00	37.00	28.00	22.00	20.00	14.00		27.00	28.00	22.00	20.00	14.00	
4.50	33.50	28.00	22.00	20.00	14.00	7.60	22.00	23.00	22.00	20.00	14.00	7.60
5.00	30.20	28.00	22.00	20.00	14.00	7.60	18.50	18.50	18.00	17.00	14.00	7.60
5.50	25.00	26.10	22.00	20.00	14.00	7.60	15.70	15.30	14.80	14.90	14.00	7.60
6.00	21.15	22.30	20.50	20.00	14.00	7.60	13.30	13.00	12.45	12.80	12.70	7.60
6.50	17.90	18.80	18.75	18.70	14.00	7.60	11.40	11.10	10.65	11.00	11.50	7.60
7.00	15.45	16.15	16.10	16.00	13.60	7.60	9.90	9.60	9.20	9.50	10.40	7.60
7.20	11.50	15.45	15.40	15.30	13.45	7.60	9.40	9.10	8.80	9.00	9.90	7.60
7.50		14.10	14.00	13.95	13.10	7.60		8.40	8.05	8.30	9.20	7.60
8.00		12.40	12.35	12.25	12.60	7.60		7.40	7.10	7.30	8.20	7.60
8.50		11.00	10.95	10.85	11.85	7.60		6.55	6.25	6.45	7.30	7.60
9.00		9.80	9.75	9.70	10.65	7.60		5.80	5.55	5.70	6.65	7.00
9.50		8.80	8.75	8.70	9.60	7.60		5.20	4.95	5.10	5.90	6.35
10.00		7.95	7.90	7.85	8.70	7.60		4.65	4.40	4.55	5.35	5.80
11.00		6.55	6.45	6.40	7.25	7.10		3.70	3.50	3.60	4.40	4.80
12.00		5.45	5.35	5.30	6.15	6.60		2.95	2.80	2.85	3.60	4.05
13.00		4.55	4.50	4.45	5.20	5.65		2.30	2.20	2.15	3.00	3.40
14.00		3.85	3.75	3.70	4.45	4.90		1.70	1.60	1.55	2.45	2.90
14.40		3.65	3.50	3.50	4.25	4.65		1.50	1.40	1.30	2.25	2.70
15.00			3.10	3.05	3.85	4.25			1.10	1.00	1.95	2.45
16.00			2.45	2.45	3.30	3.75					1.50	2.00
17.00			1.95	1.90	2.85	3.25					1.10	1.60
18.00			1.45	1.45	2.35	2.85					0.75	1.25
19.00			1.10	1.05	1.95	2.45						0.95
20.00			0.75	0.70	1.60	2.10						0.70
20.60			0.60	0.55	1.40	1.90						
21.00					1.25	1.75						
21.60					1.10	1.60						
22.00					0.95	1.45						
23.00					0.70	1.20						
24.00						0.95						
25.00						0.75						
26.00						0.55						
最小ブーム角度	0°	0°	0°	19°	37°	43°	0°	0°	43°	45°	50°	55°

※本性能表のデータに基づいて生じた損害等について一切の責任を負うものではないことをご承知の上でお取扱いください。

ブーム長さ(m) 作業半径(m)	アウトリガ 最縮小張出(側方)			
	10.2	17.4	23.6	24.6
2.90	16.00			
3.00	16.00	12.00	11.10	11.00
3.20	16.00	12.00	11.10	11.00
3.50	16.00	12.00	11.10	11.00
3.75	15.40	12.00	11.10	11.00
4.00	14.00	12.00	11.10	11.00
4.50	11.30	10.90	10.90	10.80
5.00	9.30	9.05	9.00	8.90
5.50	7.80	7.55	7.55	7.45
6.00	6.60	6.40	6.35	6.25
6.50	5.65	5.45	5.40	5.30
7.00	4.85	4.65	4.65	4.55
7.20	4.55	4.40	4.35	4.25
7.50		4.00	4.00	3.90
8.00		3.45	3.40	3.30
8.50		2.95	2.90	2.80
9.00		2.50	2.45	2.35
9.50		2.05	2.00	1.90
10.00		1.65	1.60	1.50
11.00		0.95	0.90	0.80
12.00				
13.00				
14.00				
最小ブーム角度	0°	40°	56°	58°

## ●アウトリガ不使用時

ブーム長さ(m) 作業半径(m)	定置つり					
	全周			前方		
	10.2	17.4	24.6	10.2	17.4	24.6
3.00	12.00	10.00	5.50	20.00	15.00	10.50
3.50	9.10	8.50	5.50	20.00	15.00	10.50
3.75	8.05	7.50	5.50	20.00	15.00	10.50
4.00	7.20	6.65	5.50	20.00	15.00	10.50
4.50	5.70	5.25	5.00	17.40	15.00	10.50
5.00	4.50	4.15	4.00	15.50	15.00	10.50
5.50	3.60	3.25	3.15	14.00	13.70	10.50
6.00	2.80	2.55	2.45	12.80	12.40	10.50
6.50	2.20	1.95	1.85	11.70	11.30	9.50
7.00	1.70	1.45	1.35	10.70	10.30	8.70
7.20	1.50	1.25	1.15	10.20	9.90	8.35
7.50		1.05	0.95		9.40	7.90
8.00		0.70	0.65		8.60	7.30
8.50					7.70	6.80
9.00					6.80	6.30
9.50					6.05	5.75
10.00					5.40	5.25
11.00					4.35	4.20
12.00					3.50	3.35
13.00					2.80	2.65
14.00					2.20	2.10
14.40					2.00	1.90
15.00						1.60
16.00						1.20
17.00						0.85
最小ブーム角度	0°	54°	66°	0°	0°	38°

		走行つり(2km/h以下)					
		全周			前方		
作業半径(m)	ブーム長さ(m)	10.2	17.4	24.6	10.2	17.4	24.6
	3.00		8.00	6.50	4.50	14.50	10.50
3.50		8.00	6.50	4.50	14.50	10.50	8.00
3.75		8.00	6.50	4.50	14.50	10.50	8.00
4.00		7.20	6.50	4.50	14.50	10.50	8.00
4.50		5.70	5.30	4.50	12.50	10.50	8.00
5.00		4.50	4.20	4.20	11.00	10.50	8.00
5.50		3.60	3.30	3.25	10.00	10.50	8.00
6.00		2.80	2.60	2.45	9.10	9.50	8.00
6.50		2.20	2.00	1.90	8.40	8.60	8.00
7.00		1.70	1.50	1.40	7.80	7.80	7.25
7.20		1.50	1.30	1.20	7.50	7.50	7.00
7.50			1.10	1.00		7.10	6.65
8.00			0.75	0.65		6.50	6.05
8.50						5.85	5.50
9.00						5.30	5.00
9.50						4.80	4.55
10.00						4.30	4.10
11.00						3.60	3.35
12.00						3.00	2.75
13.00						2.45	2.25
14.00						2.00	1.80
14.40						1.80	1.65
15.00							1.40
16.00							1.05
17.00							0.75
最小ブーム角度		0°	54°	66°	0°	0°	38°



■スカイチルト定格総荷重表

●スカイチルト定格総荷重(ton)/アウトリガ使用時

アウトリガ最大(7.4m)張出 (全周)								
9.0mジブ								
ジブ 角度  ブーム 角度	5°				25°		45°	
	ブーム長: 36m以下		ブーム長: 36mを超え39m以下		作業半径 (m)	荷重 (t)	作業半径 (m)	荷重 (t)
	作業半径 (m)	荷重 (t)	作業半径 (m)	荷重 (t)				
83.0°	5.3	3.50	6.0	3.50	8.7	2.40	11.0	1.60
75.0°	11.8	3.50	12.8	3.50	15.4	2.40	17.3	1.60
72.0°	14.2	3.50	15.2	3.22	17.7	2.18	19.4	1.54
70.0°	15.7	3.42	16.7	2.95	19.2	2.05	20.8	1.51
66.0°	18.5	2.88	19.7	2.45	22.0	1.85	23.4	1.45
60.0°	22.5	2.33	24.0	1.92	26.1	1.55	27.2	1.34
57.0°	24.4	2.11	26.1	1.70	28.0	1.43	29.0	1.29
56.0°	25.0	2.01	26.7	1.62	28.6	1.37	29.5	1.25
55.0°	25.6	1.85	27.4	1.50	29.2	1.30	30.1	1.20
54.0°	26.2	1.70	28.0	1.36	29.8	1.21	30.6	1.16
50.0°	28.6	1.18	30.5	0.88	32.1	0.80	32.7	0.79
47.0°	30.2	0.87	32.3	0.60	33.7	0.54	34.2	0.53
45.0°	31.3	0.69	33.4	0.43	34.8	0.39	35.1	0.38
44.0°	31.8	0.60	33.9	0.35				
最小ブーム角度	44°		44°		45°		45°	

15.0mジブ						
ジブ 角度  ブーム 角度	5°		25°		45°	
	作業半径 (m)	荷重 (t)	作業半径 (m)	荷重 (t)	作業半径 (m)	荷重 (t)
83.0°	7.3	2.40	12.3	1.40	16.1	1.00
78.0°	12.4	2.40	16.9	1.40	20.3	1.00
75.0°	15.3	2.30	19.6	1.34	22.7	0.90
72.0°	17.9	2.08	22.1	1.28	24.9	0.86
70.0°	19.6	1.93	23.7	1.25	26.4	0.84
66.0°	23.0	1.69	26.8	1.13	29.2	0.80
60.0°	27.8	1.40	31.2	0.98	33.1	0.76
56.0°	30.8	1.25	34.0	0.90	35.5	0.74
55.0°	31.6	1.16	34.6	0.88	36.1	0.74
54.0°	32.3	1.06	35.3	0.87	36.6	0.73
53.0°	33.0	0.98	35.9	0.85	37.2	0.73
50.0°	35.1	0.70	37.7	0.58	38.7	0.56
47.0°	37.0	0.45	39.5	0.37	40.2	0.36
46.0°	37.6	0.38	40.0	0.32		
最小ブーム角度	46°		46°		47°	

※本性能表のデータに基づいて生じた損害等について一切の責任を負うものではないことをご承知の上でお取扱いください。

アウトリガ中間(6.8m)張出 (側方)								
9.0mジブ								
ジブ 角度  ブーム 角度	5°				25°		45°	
	ブーム長: 36m以下		ブーム長: 36mを超え39m以下		作業半径 (m)	荷重 (t)	作業半径 (m)	荷重 (t)
	作業半径 (m)	荷重 (t)	作業半径 (m)	荷重 (t)				
83.0°	5.3	3.50	6.0	3.50	8.7	2.40	11.0	1.60
78.0°	9.5	3.50	10.5	3.50	13.0	2.40	15.0	1.60
75.0°	11.8	3.50	12.8	3.50	15.4	2.40	17.3	1.60
72.0°	14.2	3.50	15.2	3.22	17.7	2.18	19.4	1.54
70.0°	15.7	3.42	16.7	2.95	19.2	2.05	20.8	1.51
66.0°	18.5	2.88	19.7	2.45	22.0	1.85	23.4	1.45
62.0°	21.2	2.50	22.6	2.05	24.8	1.65	26.0	1.38
60.0°	22.5	2.26	24.0	1.85	26.1	1.55	27.2	1.34
58.0°	23.8	1.88	25.4	1.63	27.4	1.40	28.4	1.31
55.0°	25.6	1.41	27.4	1.19	29.2	1.07	30.1	0.99
52.0°	27.4	1.02	29.3	0.82	31.0	0.74	31.7	0.70
48.0°	29.7	0.61	31.7	0.40	33.2	0.34	33.7	0.33
47.0°	30.2	0.52	32.3	0.30				
44.0°	31.8	0.28						
最小ブーム角度	44°		47°		48°		48°	

15.0mジブ						
ジブ 角度  ブーム 角度	5°		25°		45°	
	作業半径 (m)	荷重 (t)	作業半径 (m)	荷重 (t)	作業半径 (m)	荷重 (t)
83.0°	7.3	2.40	12.3	1.40	16.1	0.90
78.0°	12.4	2.40	16.9	1.40	20.3	0.90
75.0°	15.3	2.30	19.6	1.34	22.7	0.90
72.0°	17.9	2.08	22.1	1.28	24.9	0.86
70.0°	19.6	1.93	23.7	1.25	26.4	0.84
66.0°	23.0	1.69	26.8	1.13	29.2	0.80
62.0°	26.2	1.49	29.8	1.03	31.8	0.77
58.0°	29.3	1.24	32.6	0.94	34.3	0.75
57.0°	30.1	1.16	33.3	0.92	34.9	0.75
56.0°	30.8	1.04	34.0	0.84	35.5	0.74
53.0°	33.0	0.71	35.9	0.59	37.2	0.55
51.0°	34.4	0.52	37.1	0.44	38.2	0.39
50.0°	35.1	0.44	37.7	0.37		
48.0°	36.4	0.28				
最小ブーム角度	48°		50°		51°	

※本性能表のデータに基づいて生じた損害等について一切の責任を負うものではないことをご承知の上でお取扱いください。

アウトリガ中間(5.5m)張出 (側方)								
9.0mジブ								
ジブ 角度  ブーム 角度	5°				25°		45°	
	ブーム長: 36m以下		ブーム長: 36mを超え39m以下		作業半径 (m)	荷重 (t)	作業半径 (m)	荷重 (t)
	作業半径 (m)	荷重 (t)	作業半径 (m)	荷重 (t)				
83.0°	5.3	3.50	6.0	3.50	8.7	2.40	11.0	1.60
78.0°	9.5	3.50	10.5	3.50	13.0	2.40	15.0	1.60
75.0°	11.8	3.50	12.8	3.50	15.4	2.40	17.3	1.60
70.0°	15.7	3.42	16.7	2.95	19.2	2.05	20.8	1.51
68.0°	17.1	2.86	18.3	2.52	20.6	1.95	22.1	1.48
67.0°	17.8	2.55	19.0	2.26	21.3	1.90	22.8	1.47
65.0°	19.2	2.02	20.5	1.80	22.7	1.63	24.1	1.43
60.0°	22.5	1.06	24.0	0.91	26.1	0.81	27.2	0.75
57.0°	24.3	0.63	26.1	0.50	28.0	0.40	29.0	0.38
56.0°	24.9	0.51	26.6	0.40				
54.0°	26.0	0.28						
最小ブーム角度	54°		56°		57°		57°	

15.0mジブ						
ジブ 角度  ブーム 角度	5°		25°		45°	
	作業半径 (m)	荷重 (t)	作業半径 (m)	荷重 (t)	作業半径 (m)	荷重 (t)
83.0°	7.3	2.40	12.3	1.40	16.1	0.90
78.0°	12.4	2.40	16.9	1.40	20.3	0.90
75.0°	15.3	2.30	19.6	1.34	22.7	0.90
70.0°	19.6	1.93	23.7	1.25	26.4	0.84
68.0°	21.3	1.81	25.3	1.19	27.8	0.82
66.0°	23.0	1.69	26.8	1.13	29.2	0.80
65.0°	23.8	1.46	27.6	1.10	29.9	0.79
63.0°	25.5	1.13	29.1	0.89	31.2	0.78
58.0°	29.3	0.47	32.6	0.34	34.3	0.30
57.0°	30.1	0.36				
最小ブーム角度	57°		58°		58°	

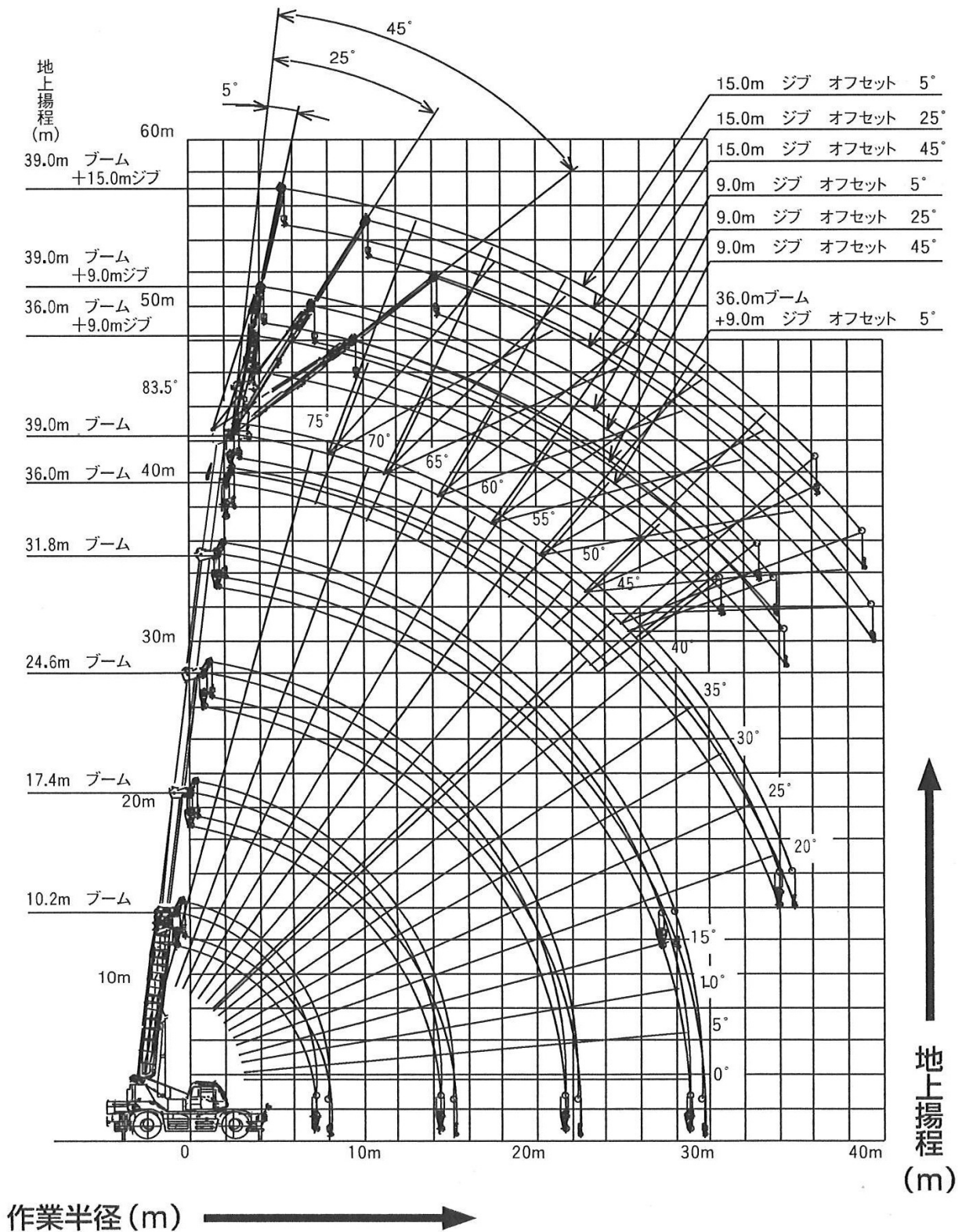
※本性能表のデータに基づいて生じた損害等について一切の責任を負うものではないことをご承知の上でお取扱いください。

アウトリガ中間(4.1m)張出 (側方)								
9.0mジブ								
ジブ 角度  ブーム 角度	5°				25°		45°	
	ブーム長: 36m以下		ブーム長: 36mを超え39m以下		作業半径 (m)	荷重 (t)	作業半径 (m)	荷重 (t)
	作業半径 (m)	荷重 (t)	作業半径 (m)	荷重 (t)				
83.0°	5.3	3.50	6.0	3.50	8.7	2.40	11.0	1.60
78.0°	9.5	3.50	10.5	3.50	13.0	2.40	15.0	1.60
75.0°	11.8	3.50	12.8	3.50	15.4	2.31	17.3	1.60
74.0°	12.6	3.38	13.6	3.05	16.2	2.23	18.0	1.59
73.0°	13.4	2.96	14.4	2.63	16.9	2.05	18.7	1.56
70.0°	15.6	1.91	16.7	1.65	19.2	1.29	20.7	1.09
68.0°	17.0	1.38	18.3	1.15	20.6	0.89	21.9	0.74
66.0°	18.3	0.95	19.5	0.73	22.0	0.55	23.1	0.43
65.0°	19.0	0.75	20.2	0.55				
62.0°	20.9	0.28						
最小ブーム角度	62°		65°		66°		66°	

15.0mジブ						
ジブ 角度  ブーム 角度	5°		25°		45°	
	作業半径 (m)	荷重 (t)	作業半径 (m)	荷重 (t)	作業半径 (m)	荷重 (t)
83.0°	7.3	2.40	12.3	1.40	16.1	0.90
78.0°	12.4	2.40	16.9	1.40	20.3	0.90
75.0°	15.3	2.30	19.6	1.34	22.7	0.90
73.0°	17.1	2.15	21.3	1.30	24.2	0.87
72.0°	17.9	1.83	22.1	1.21	24.9	0.86
71.0°	18.8	1.57	22.9	1.12	25.7	0.85
69.0°	20.3	1.11	24.5	0.78	27.1	0.59
67.0°	22.0	0.73	26.0	0.49	28.3	0.35
66.0°	22.8	0.57	26.7	0.36		
最小ブーム角度	66°		66°		67°	

※本性能表のデータに基づいて生じた損害等について一切の責任を負うものではないことをご承知の上でお取扱いください。

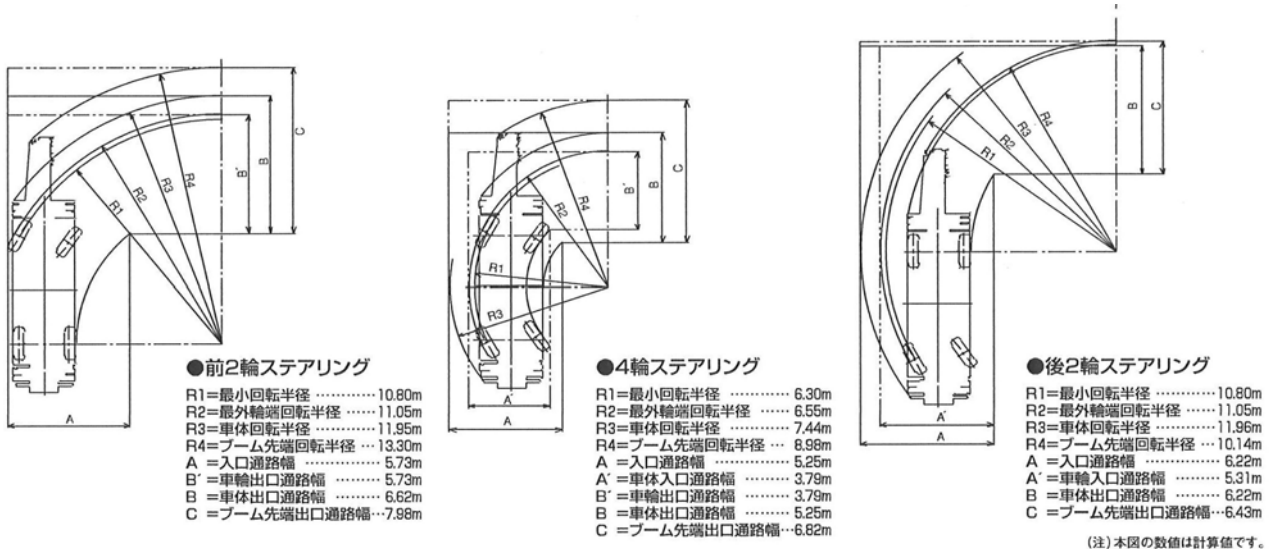
■作業範囲図



(注) 本図はブームおよびジブのたわみを含んでいません。

※本性能表のデータに基づいて生じた損害等について一切の責任を負うものではないことをご承知の上でお取扱いください。

■最小直角通路幅



■注意事項

[定格総荷重について]

- 1) 定格総荷重は、水平堅土上において機体を水平に設置した状態で転倒荷重の78%をこえない値に基づくものであり、かつ移動式クレーン構造規格14条における前方安定度も満足する値で、フックおよび玉掛けワイヤー等の重量を含んでいます。  
二重線より上の部分は機械の強度によって定められ、他は機体の安定によって定められています。定格総荷重をつる場合にも風の影響、地盤の状態、作業速度、その他安全に有害な状況がある時は、オペレータは荷重の軽減、作業速度を遅くするなど状況に応じた判断をする責任があります。
- 2) 定格総荷重において空欄となっている部分では作業を行うことはできません。また、ブームを最小角度以下に倒しますと無負荷で転倒する恐れもありますので、十分注意してください。
- 3) ブームの長さが、規定の長さを越える場合には、規定の長さまたは1段上のブームの長さのいずれか、小さい方の定格総荷重で作業を行ってください。
- 4) 補助シーブの定格総荷重は、ブーム長さ10.2mから17.4mまでにおいては、ブームの定格総荷重より5tフックの質量(430kg)、17.4mを超え最長ブーム長さにおいては、ブームの定格総荷重より25tフックの質量(300kg)を差し引いた値と等しく、かつ限度を5,000kgとします。
- 5) 作業半径とは、旋回中心より吊り上げ荷重の重心までの水平距離を意味します。
- 6) 作業半径は、ブームのたわみを含んだ実際の値に基づいていますので、必ず作業半径を基準として作業を行ってください
- 7) フックの種類と質量は下表の通です。

フックの種類	51ton	25ton	5ton
質量	430kg	300kg	90kg

- 8) フックの最小巻掛本数は、ワイヤロープ一本当たり5,000kgを越えない範囲で決定しますが、各ブーム長さに対する標準巻掛本数は下記の通りです

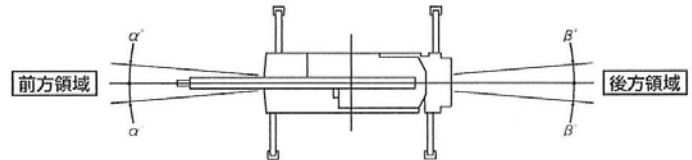
ブーム長さ	10.2m	17.4m	23.6m	24.6m	31.8m	39.0m
使用フック	51tフック			25tフック		
巻掛数	11	6	5	5	4	4

※本性能表のデータに基づいて生じた損害等について一切の責任を負うものではないことをご承知の上でお取扱いください。

[アウトリガ使用時]

- 1) アウトリガ最大張出幅は7.4m、中間張出幅は6.8m、5.5mおよび4.1mです。また、アウトリガ最小張出幅はH型アウトリガの場合2.55m、X型アウトリガの場合3.5mです。
- 2) アウトリガ張出状態によって、側方域でのつり上げ性能は異なります。左右前後で張出幅が異なる場合は、右側領域では右側前後で張出幅が少ない方、左側領域では左側前後で張出幅が少ない方の定格総荷重で作業を行ってください。

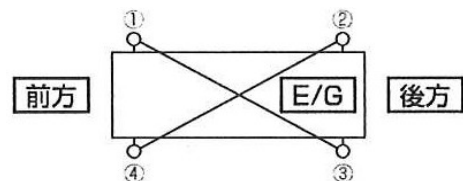
前方、後方領域でのつり上げ性能は、アウトリガ最大張出の定格総荷重で作業を行ってください。ただし、過負荷防止装置が側方領域で表示する定格総荷重は、アウトリガ最大張出幅以外では計算により、前方、後方から側方領域へ連続的に変化するようにしています。



アウトリガ張出状態	中間張出(6.8m)	中間張出(5.5m)	中間張出(4.1m)
前方領域 $\alpha^\circ$	30°	24°	17°
後方領域 $\beta^\circ$	28°	23°	15°

アウトリガ張出状態	最小張出(H型: 2.25m、X型: 3.5m)
前方領域 $\alpha^\circ$	H型: 7°、X型: 13°
後方領域 $\beta^\circ$	H型: 6°、X型: 12°

- 3) ジブ作業においては、ブーム角度を基準として行ってください。なお、作業半径は、ブーム長さ36m以下の欄については36mのブーム長さ状態、また36mを超え39m以下の欄については39mのブーム長さ状態で、それぞれジブ作業をした場合の参考値を示します。また、この作業半径にはブームおよびジブのたわみを含んでいます。
- 4) ジブ作業を行う場合は、ジブの定格総荷重より5.0tボールフックおよび玉掛けワイヤ等の質量を差し引いてください。
- 5) ジブを張出したままでブーム作業を行う場合は、主ブームの定格総荷重から吊り具等の質量のほかに1段ジブ張出時 1,800kgおよび2段ジブ張出時2,100kgを差し引いてください。
- 6) ジブを張出した状態で補助シーブを使用しないでください。
- 7) 操作ミスなどによる吊荷の落下を防ぐため、クレーン作業では自由降下作業は行わないで下さい。
- 8) 斜め方向(アウトリガ方向)での吊り上げ作業で、条件によっては吊り荷と対角側のアウトリガフロートが浮く場合があります。これはキャリアフレームの振れ剛性やタワミ等によるものであり、安定度を失ったものではありません。本機は定格総荷重内の作業においては、水平堅土上において機体を水平に設置した状態で安定度は確保されています。斜め方向(アウトリガ方向)とは、①~④の方向です。



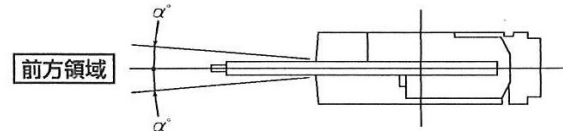
※本性能表のデータに基づいて生じた損害等について一切の責任を負うものではないことをご承知の上でお取扱いください。

## [アウトリガ不使用時]

- 1) 定格総荷重は、水平堅土においてタイヤの空気圧が規定圧で、かつサスペンションロックシリンダを最も縮小にした場合に本機の保証できる最大荷重を示しており、フックおよび玉掛けワイヤ等の重量を含んでいます。二重線より上の部分は機械の強度によって定められ、他は機体の安定によって定められています。

\* タイヤ規定空気圧: 800kPa {8.00kg/m<sup>2</sup>}

- 2) 前方性能の側方性能とで定格総荷重が異なります。前方領域から側方領域へ旋回する場合には、過荷重になる場合には、過荷重になる恐れがありますので十分注意してください。(前方性能は旋回ロックピン挿入にて設定されています。)



オンタイヤ 領域 $\alpha^\circ$	定置吊り 1°	走行吊り 1°
----------------------------	------------	------------

- 3) 主フックの最小巻掛本数は、ワイヤロープ一本当たり、5,000kgを超えない範囲で決定しますが、各ブーム長さに対する標準巻掛本数は下記の通りです。

ブーム長さ	10.2m	17.4m	24.6m
使用フック	51tフック		25tフック
巻掛数	11	6	5

- 4) ジブ作業、自由降下作業は行わないで下さい。
- 5) 定置ブリークレーン作業は、パーキングブレーキおよび作業用補助ブレーキを効かせた状態で行なって下さい。
- 6) 走行吊りは、ハイ・ロー切換えスイッチをローレンジにして行なって下さい。
- 7) 走行吊りは、荷が振れないように地面近くに保持し、2km/h以下にて行なって下さい。特にコーナリング、急発進、急制動に注意して下さい。
- 9) 走行吊り中は、クレーン作業は行わないで下さい。