

※本性能表のデータに基づいて生じた損害等について一切の責任を負うものではないことをご承知の上でお取扱いください。

澤田運輸建設株式会社

## ■主要諸元

## ●クレーン性能

最大定格総荷重	9.32mブーム	25,000kg × 3.5m (7本掛)
	16.42mブーム	19,000kg × 4.0m (6本掛)
	23.52mブーム	12,500kg × 5.0m (4本掛)
	30.62mブーム	7,000kg × 8.0m (4本掛)
	7.5mジブ (最大)	3,000kg (1本掛)
	12.0mジブ (最大)	2,000kg (1本掛)
	補助シーブ (最大)	4,000kg (1本掛)
主ブーム長さ		9.32m～30.62m
ジブ長さ		7.5m/12.0m
フック最大地上揚程	主フック	31.9m
	ジブフック	43.6m
最大作業半径	ブーム	28.2m
	ジブ	35.5m
巻上ロープ速度	主巻	125m/min(4層目)
	補巻	108m/min(2層目)
ブーム伸長速度		90.0sec. /21.3m
ブーム上げ速度		48.7sec. /0° ～82.3°
旋回速度		2.81min <sup>-1</sup> [2.81rpm]

## ●クレーン部主要機構

主ブーム形式		箱型4段構成、2段単独・3～4段同時伸縮 ワイヤロープ併用油圧伸縮式
ジブ形式		圧縮トラスおよび箱型2段引出し式、パワーセットジブ STDジブ: 3段可変傾斜式(5° /25° /45° ) スカイチルトジブ(オプション); 油圧無段階傾斜式(3° ～45° )
ブーム起伏装置		複動油圧シリンダ直押式(1本)
巻上装置		油圧モータ駆動平歯車減速式、自動ブレーキ・フリーフォール付 独立ウインチ2基
旋回装置		油圧モータ駆動遊星歯車減速機、 ネガブレーキ付半フリー・ロック切換式
アウトリガ	形式	全油圧式H型またはX型
	張出幅	H型: 6.3m/5.9m/5.0m/3.6m/2.2m X型: 6.3m/5.9m/5.0m/3.6m/3.1m

## ●ワイヤロープ

主巻用	IWRC6 × Fi(29) 難燃性 16mm径 × 170m
補巻用	IWRC6 × Ws(26) 難燃性 16mm径 × 92m

## ●油圧装置

油圧ポンプ形式	2連可変プランジャ + 3連ギヤ
作動油タンク容量	380ℓ

## ●安全装置

	過負荷防止装置(自動停止)、過巻防止装置(自動停止)、旋回自動停止装置、作業領域制限装置、マルチディスプレイ(含 後方確認カメラ、ドラム監視カメラ)、アウトリガ張出幅自動検出装置、作業用補助ブレーキ、旋回警告灯、乗降遮断式レバーロック、チェック&セイフティモニタ、玉掛ワイヤ外れ止め装置、油圧安全弁、ブーム伸縮保安装置、ブーム伸縮順序誤動作防止装置(誤動作自動停止)、ブーム起伏保安装置、巻上保安装置、巻上ドラムロック装置、フリーフォールインタロック装置、アウトリガ保安装置
--	---

## ●キャリア性能

最高走行速度		49km/h
登坂能力		$\tan \theta \ 0.57(30^\circ)$
最小回転半径	2輪操向	8.4m
	4輪操向	5.0m
エンジン	型式	三菱6M60-TLE2A
	種類	水冷4サイクル直列6気筒、インタークーラターボ付直接噴射式ディーゼル
	総排気量	7,545cc
	最大出力	200kW/2,700min <sup>-1</sup> {272PS/2,700rpm}
	最大トルク	785N・m/1,400min <sup>-1</sup> {80kgf・m/1,400rpm}

## ●キャリア主要機構

走行駆動形式		4輪駆動(4×4)、2輪駆動(4×2)切換式
変速機形式		3要素1段2相、ロックアップ付 手動及び電子制御フルオートマチック 前進3段、後進1段(High/Low切換付)
車軸および懸架方式		全浮動式ハイドロニューマチックサスペンション
ステアリング	形式	全油圧パワーステアリング 非常用ステアリング装置・逆ステアリング補正装置付
	モード	ノーマル(前2輪)、クランプ(4輪)、クラブ(4輪)、リア(後2輪)
ブレーキ	主ブレーキ	空気油圧複合式4輪ディスクブレーキ
	補助ブレーキ	トルコンロックアップ連動電子制御排気ブレーキ ADS、推進軸制動渦電流式リターダ(オプション)
	駐車ブレーキ	推進軸制動内部拡張式、作業用補助制動装置付
タイヤ(前輪・後輪)		385/95 R25 170E ROAD
燃料タンク容量		300L

## ●キャリア部安全装置

	非常用ステアリング装置、リヤステオートロック、サスペンションロック装置、エンジンオーバーラン警報装置、チェック&セーフティモニター、ブームミラー、バックブザー
--	---

## ●走行時寸法

全長	10,990mm
全幅	2,620mm
全高	3,475mm
ホイールベース	3,500mm
トレッド	2,170mm
フロントオーバーハング	5,380mm
リアオーバーハング	2,110mm

## ●車両総重量

全重量	26,495kg
前軸重	13,250kg
後軸重	13,245kg

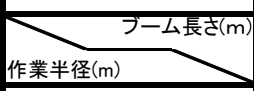
## ●乗車定員

	1名
--	----

## ■定格総荷重表

## ●主ブーム定格総荷重(ton)/アウトリガ使用時

	アウトリガ最大(6.3m)張出 (全周)				アウトリガ中間(5.9m)張出 (側方)			
ブーム長さ(m) 作業半径(m)	9.32	16.42	23.52	30.62	9.32	16.42	23.52	30.62
2.5	25.00	19.00			25.00	19.00		
3.0	25.00	19.00			25.00	19.00		
3.5	25.00	19.00	12.50		25.00	19.00	12.50	
4.0	23.00	19.00	12.50		23.00	19.00	12.50	
4.5	21.20	18.00	12.50		21.20	18.00	12.50	
5.0	19.40	16.70	12.50	7.00	19.40	16.70	12.50	7.00
5.5	17.80	15.60	11.85	7.00	17.80	15.60	11.85	7.00
6.0	16.30	14.60	11.20	7.00	16.30	14.60	11.20	7.00
6.5	15.10	13.80	10.60	7.00	15.10	13.80	10.60	7.00
6.9	8.60	13.20	10.20	7.00	8.60	13.20	10.20	7.00
7.0		13.00	10.10	7.00		12.65	10.10	7.00
7.5		12.20	9.60	7.00		10.95	9.60	7.00
8.0		10.90	9.10	7.00		9.65	9.10	7.00
9.0		8.65	8.20	6.40		7.60	8.20	6.40
10.0		7.05	7.40	5.90		6.20	6.90	5.90
11.0		5.85	6.50	5.35		5.10	5.80	5.35
12.0		4.95	5.50	4.90		4.30	4.95	4.90
13.0		4.20	4.75	4.50		3.70	4.25	4.50
13.5		3.90	4.40	4.30		3.40	4.00	4.25
14.0		3.70	4.10	4.15		3.20	3.75	3.95
15.0			3.60	3.85			3.25	3.40
16.0			3.15	3.45			2.80	3.00
17.0			2.80	3.05			2.45	2.65
18.0			2.45	2.70			2.15	2.35
19.0			2.15	2.45			1.90	2.10
20.0			1.90	2.20			1.65	1.90
21.0			1.70	1.95			1.50	1.70
21.1			1.70	1.95			1.50	1.70
22.0				1.75				1.50
24.0				1.40				1.15
26.0				1.15				0.90
28.0				0.95				0.65
28.2				0.95				0.65
最小ブーム角度	0°	0°	0°	0°	0°	0°	0°	0°

 ブーム長さ(m) 作業半径(m)	アウトリガ中間(5.0m)張出 (側方)				アウトリガ中間(3.6m)張出 (側方)			
	9.32	16.42	23.52	30.62	9.32	16.42	23.52	30.62
2.5	25.00	19.00			25.00	19.00		
3.0	25.00	19.00			25.00	19.00		
3.5	25.00	19.00	12.50		20.50	19.00	12.50	
4.0	23.00	19.00	12.50		16.00	15.70	12.50	
4.5	21.20	18.00	12.50		12.80	12.60	12.50	
5.0	18.40	16.70	12.50	7.00	10.70	10.50	11.00	7.00
5.5	15.40	15.00	11.85	7.00	9.05	8.75	9.40	7.00
6.0	13.00	12.60	11.20	7.00	7.70	7.45	8.20	7.00
6.5	11.20	10.75	10.60	7.00	6.60	6.40	7.25	7.00
6.9	8.60	9.70	10.15	7.00	5.80	5.75	6.55	6.60
7.0		9.35	10.10	7.00		5.55	6.35	6.50
7.5		8.20	8.90	7.00		4.90	5.60	5.90
8.0		7.30	7.95	7.00		4.35	5.05	5.30
9.0		5.85	6.45	6.40		3.35	4.05	4.35
10.0		4.75	5.35	5.60		2.65	3.30	3.65
11.0		3.90	4.50	4.80		2.10	2.70	3.05
12.0		3.30	3.80	4.15		1.65	2.25	2.55
13.0		2.75	3.25	3.55		1.30	1.85	2.15
13.5		2.45	3.00	3.30		1.10	1.70	1.95
14.0		2.30	2.80	3.10		1.00	1.55	1.80
15.0			2.45	2.70			1.25	1.50
16.0			2.10	2.35			1.00	1.25
17.0			1.80	2.10			0.80	1.05
18.0			1.55	1.80			0.65	0.85
19.0			1.35	1.60			0.50	0.70
20.0			1.15	1.40				0.55
21.0			0.95	1.20				
21.1			0.95	1.20				
22.0				1.05				
24.0				0.75				
26.0				0.50				
28.0								
28.2								
最小ブーム角度	0°	0°	0°	24°	0°	0°	27°	45°

<div> <div>ブーム長さ(m)</div> <div>作業半径(m)</div> </div>	アウトリガ最小(2.2m)張出 (側方)			
	9.32	16.42	23.52	30.62
2.5	12.20	12.00		
3.0	12.20	12.00		
3.5	9.50	9.20	10.00	
4.0	7.70	7.25	7.90	
4.5	6.30	5.90	6.50	
5.0	5.20	4.90	5.50	5.60
5.5	4.40	4.10	4.65	4.80
6.0	3.80	3.50	4.00	4.20
6.5	3.20	2.90	3.45	3.70
6.9	2.75	2.60	3.10	3.35
7.0		2.50	3.00	3.25
7.5		2.05	2.60	2.85
8.0		1.75	2.30	2.55
9.0		1.20	1.80	2.00
10.0		0.75	1.40	1.60
11.0			1.00	1.20
12.0				0.90
13.0				
13.5				
13.9				
14.0				
15.0				
16.0				
17.0				
18.0				
19.0				
20.0				
最小ブーム角度	0°	44°	58°	64°

## ●アウトリガ不使用時

	定置づり					
	全周			前方		
ブーム長さ(m) 作業半径(m)	9.32	16.42	23.52	9.32	16.42	23.52
3.0	7.05	7.30		14.00	9.00	
3.5	5.95	7.30	4.50	14.00	9.00	6.50
4.0	4.95	4.90	4.50	12.60	9.00	6.50
4.5	4.05	3.80	4.50	10.90	9.00	6.50
5.0	3.35	3.10	4.30	9.55	8.20	6.50
5.5	2.80	2.60	3.45	8.30	7.40	6.10
6.0	2.35	2.15	2.70	7.20	6.60	5.65
6.5	1.95	1.75	2.25	6.25	5.90	5.25
6.9	1.55	1.50	1.95	5.20	5.40	4.95
7.0		1.40	1.85		5.25	4.85
8.0		0.70	1.30		4.10	4.10
9.0			0.85		3.25	3.50
10.0			0.55		2.60	3.00
11.0					2.10	2.55
12.0					1.70	2.20
13.0					1.35	1.85
14.0					1.00	1.55
15.0						1.30
16.0						1.05
17.0						0.85
18.0						0.65
19.0						0.50
最小ブーム角度	0°	54°	60°	0°	0°	27°

	走行づり(2km/h以下)					
	全周			前方		
ブーム長さ(m) 作業半径(m)	9.32	16.42	23.52	9.32	16.42	23.52
3.0	7.00	5.10		10.50	7.50	
3.5	5.95	5.10	3.20	10.50	7.50	5.50
4.0	4.95	4.90	3.20	9.50	7.50	5.50
4.5	4.05	3.80	3.20	8.70	7.50	5.50
5.0	3.35	3.10	3.20	8.00	7.00	5.50
5.5	2.80	2.60	3.10	6.90	6.20	5.15
6.0	2.35	2.15	2.70	5.90	5.50	4.80
6.5	1.95	1.75	2.25	5.10	4.90	4.45
6.9	1.55	1.50	1.95	4.30	4.45	4.25
7.0		1.40	1.85		4.35	4.15
8.0		0.70	1.30		3.40	3.50
9.0			0.85		2.70	2.95
10.0			0.55		2.15	2.45
11.0					1.70	2.05
12.0					1.35	1.70
13.0					1.10	1.45
14.0					0.80	1.20
15.0						1.00
16.0						0.85
17.0						0.70
18.0						0.55
19.0						
最小ブーム角度	0°	54°	60°	0°	0°	32°



## ■定格総荷重表

## ●ジブ定格総荷重(ton)/アウトリガ使用時

(チルトジブの最小オフセット角度は3~5° になります。)

アウトリガ最大(6.3m)張出 (全周)						
7.5mジブ						
主ブーム角度(°) ジブオフセット角度	5°		25°		45°	
	作業半径 (m)	定格総荷重	作業半径 (m)	定格総荷重	作業半径 (m)	定格総荷重
82.3	5.3	3.00	7.9	2.10	9.7	1.44
80.0	7.0	3.00	9.6	2.10	11.2	1.44
75.0	10.6	3.00	12.8	2.10	14.1	1.35
73.5	11.6	3.00	13.7	2.10	15.2	1.33
71.0	13.2	3.00	15.2	2.10	16.5	1.30
70.0	13.8	2.90	15.8	2.10	17.1	1.28
69.0	14.4	2.82	16.3	2.10	17.6	1.27
65.0	16.7	2.50	18.6	1.88	19.7	1.23
62.0	18.4	2.25	20.2	1.74	21.1	1.21
60.0	19.5	2.10	21.2	1.65	22.1	1.20
56.0	21.6	1.62	23.2	1.48	23.9	1.18
55.0	22.2	1.51	23.6	1.40	24.3	1.17
53.0	23.2	1.31	24.6	1.23	25.2	1.16
52.0	23.6	1.22	25.0	1.16	25.6	1.13
50.0	24.6	1.07	25.9	1.01	26.4	1.00
48.0	25.5	0.93	26.8	0.87	27.1	0.87
45.0	26.9	0.74	28.0	0.70	28.2	0.70
40.0	28.9	0.50	29.8	0.46		
37.0	30.0	0.39	30.7	0.34		
36.0	30.3	0.35	31.1	0.31		
35.0	30.7	0.32	31.3	0.28		
34.0	31.0	0.30	31.6	0.26		
32.0	31.6	0.26				
最小ブーム角度	32°		34°		45°	

●ジブ定格総荷重(ton)/アウトリガ使用時  
(チルトジブの最小オフセット角度は3~5° になります。)

アウトリガ最大(6.3m)張出 (全周)						
12.0mジブ						
主ブーム角度(°) ジブオフセット角度	5°		25°		45°	
	作業半径 (m)	定格総荷重	作業半径 (m)	定格総荷重	作業半径 (m)	定格総荷重
82.3	6.9	2.00	10.8	1.25	13.7	1.00
80.0	8.8	2.00	12.5	1.25	15.2	1.00
75.0	12.6	2.00	16.0	1.18	18.4	1.00
73.5	13.6	1.87	17.0	1.15	19.3	1.00
72.0	14.7	1.75	17.9	1.12	20.1	0.97
71.0	15.3	1.70	18.6	1.10	20.7	0.95
69.0	16.7	1.58	19.8	1.06	21.8	0.91
65.0	19.3	1.40	22.2	1.01	24.0	0.84
60.0	22.4	1.20	25.1	0.94	26.5	0.74
55.0	25.3	1.10	27.7	0.88	28.8	0.64
53.0	26.4	1.06	28.7	0.85	29.7	0.60
52.0	27.0	0.98	29.2	0.84	30.1	0.58
51.0	27.5	0.91	29.7	0.82	30.5	0.56
50.0	28.1	0.85	30.1	0.77	30.9	0.54
48.0	29.1	0.73	31.0	0.68	31.6	0.50
45.0	30.5	0.59	32.3	0.54	32.7	0.45
40.0	32.8	0.44	34.2	0.38		
37.0	34.0	0.36	35.2	0.30		
36.0	34.4	0.33	35.5	0.27		
35.0	34.8	0.31				
最小ブーム角度	35°		36°		45°	

●ジブ定格総荷重(ton)/アウトリガ使用時  
(チルトジブの最小オフセット角度は3~5° になります。)

アウトリガ中間(5.9m)張出 (側方)						
7.5mジブ						
主ブーム角度(°) ジブオフセット角度	5°		25°		45°	
	作業半径 (m)	定格総荷重	作業半径 (m)	定格総荷重	作業半径 (m)	定格総荷重
82.3	5.3	3.00	7.9	2.10	9.7	1.44
80.0	7.0	3.00	9.6	2.10	11.2	1.44
75.0	10.6	3.00	12.8	2.10	14.1	1.35
73.5	11.6	3.00	13.7	2.10	15.2	1.33
71.0	13.2	3.00	15.2	2.10	16.5	1.30
70.0	13.8	2.90	15.8	2.10	17.1	1.28
69.0	14.4	2.82	16.3	2.10	17.6	1.27
65.0	16.7	2.50	18.6	1.88	19.7	1.23
62.0	18.5	2.25	20.2	1.71	21.1	1.21
60.0	19.6	1.91	21.2	1.60	22.1	1.20
58.0	20.7	1.64	22.2	1.44	23.0	1.19
55.0	22.2	1.32	23.6	1.20	24.3	1.17
52.0	23.6	1.03	25.0	0.96	25.6	0.94
50.0	24.6	0.88	25.9	0.80	26.4	0.79
49.0	25.1	0.81	26.3	0.74	26.7	0.73
48.0	25.5	0.74	26.8	0.68	27.1	0.67
45.0	26.9	0.54	28.0	0.51	28.2	0.51
42.0	28.1	0.39	29.1	0.36		
40.0	28.9	0.30	29.8	0.28		
39.0	29.3	0.26				
最小ブーム角度	39°		40°		45°	

アウトリガ中間(5.9m)張出 (側方)						
12.0mジブ						
主ブーム角度(°) ジブオフセット角度	5°		25°		45°	
	作業半径 (m)	定格総荷重	作業半径 (m)	定格総荷重	作業半径 (m)	定格総荷重
82.3	6.9	2.00	10.8	1.25	13.7	1.00
80.0	8.8	2.00	12.5	1.25	15.2	1.00
75.0	12.6	2.00	16.0	1.18	18.4	1.00
73.5	13.6	1.87	17.0	1.15	19.3	1.00
72.0	14.7	1.75	17.9	1.12	20.1	0.97
71.0	15.3	1.70	18.6	1.10	20.7	0.95
70.0	16.0	1.64	19.2	1.08	21.3	0.93
69.0	16.7	1.58	19.8	1.06	21.8	0.91
65.0	19.3	1.40	22.2	1.01	24.0	0.84
60.0	22.4	1.20	25.1	0.94	26.5	0.74
56.0	24.8	1.12	27.2	0.89	28.4	0.66
55.0	25.3	1.04	27.7	0.88	28.8	0.64
52.0	27.0	0.83	29.2	0.73	30.1	0.58
51.0	27.5	0.76	29.7	0.67	30.5	0.56
50.0	28.1	0.70	30.1	0.62	30.9	0.54
49.0	28.6	0.64	30.6	0.57	31.2	0.52
48.0	29.1	0.57	31.0	0.52	31.6	0.50
45.0	30.5	0.42	32.3	0.38	32.7	0.38
42.0	31.9	0.29	33.5	0.26		
最小ブーム角度	42°		42°		45°	

●ジブ定格総荷重(ton)/アウトリガ使用時  
(チルトジブの最小オフセット角度は3~5° になります。)

アウトリガ中間(5.0m)張出 (側方)						
7.5mジブ						
主ブーム角度(°) ジブオフセット角度	5°		25°		45°	
	作業半径 (m)	定格総荷重	作業半径 (m)	定格総荷重	作業半径 (m)	定格総荷重
82.3	5.3	3.00	7.9	2.10	9.7	1.44
80.0	7.0	3.00	9.6	2.10	11.2	1.44
75.0	10.7	3.00	12.8	2.10	14.1	1.35
73.5	11.6	3.00	13.7	2.10	15.2	1.33
72.0	12.5	3.00	14.6	2.10	16.0	1.31
71.0	13.2	3.00	15.2	2.10	16.5	1.30
70.0	13.8	2.90	15.8	2.10	17.1	1.28
69.0	14.4	2.82	16.3	2.10	17.6	1.27
65.0	16.7	2.06	18.6	1.80	19.7	1.23
63.0	17.8	1.72	19.6	1.50	20.6	1.21
60.0	19.5	1.32	21.2	1.16	22.1	1.01
58.0	20.6	1.07	22.2	0.96	23.0	0.88
55.0	22.2	0.76	23.6	0.70	24.3	0.68
52.0	23.6	0.53	25.0	0.47	25.6	0.46
50.0	24.6	0.39	25.9	0.35	26.4	0.34
49.0	25.0	0.33	26.3	0.29	26.7	0.29
48.0	25.4	0.27				
最小ブーム角度	48°		49°		49°	

アウトリガ中間(5.0m)張出 (側方)						
12.0mジブ						
主ブーム角度(°) ジブオフセット角度	5°		25°		45°	
	作業半径 (m)	定格総荷重	作業半径 (m)	定格総荷重	作業半径 (m)	定格総荷重
82.3	6.9	2.00	10.8	1.25	13.7	1.00
80.0	8.8	2.00	12.5	1.25	15.2	1.00
75.0	12.6	2.00	16.0	1.18	18.4	1.00
73.5	13.6	1.87	17.0	1.15	19.3	1.00
72.0	14.7	1.75	17.9	1.12	20.1	0.97
71.0	15.3	1.70	18.6	1.10	20.7	0.95
70.0	16.0	1.64	19.2	1.08	21.3	0.93
69.0	16.7	1.58	19.8	1.06	21.8	0.91
65.0	19.3	1.40	22.2	1.01	24.0	0.84
63.0	20.6	1.32	23.4	0.98	25.0	0.80
62.0	21.2	1.28	24.0	0.97	25.5	0.78
61.0	21.8	1.16	24.5	0.95	26.0	0.76
60.0	22.4	1.05	25.1	0.88	26.5	0.74
58.0	23.6	0.84	26.2	0.72	27.5	0.70
55.0	25.3	0.60	27.7	0.52	28.8	0.51
52.0	27.0	0.40	29.2	0.35	30.1	0.34
50.0	28.0	0.28	30.1	0.25	30.9	0.25
最小ブーム角度	50°		50°		50°	

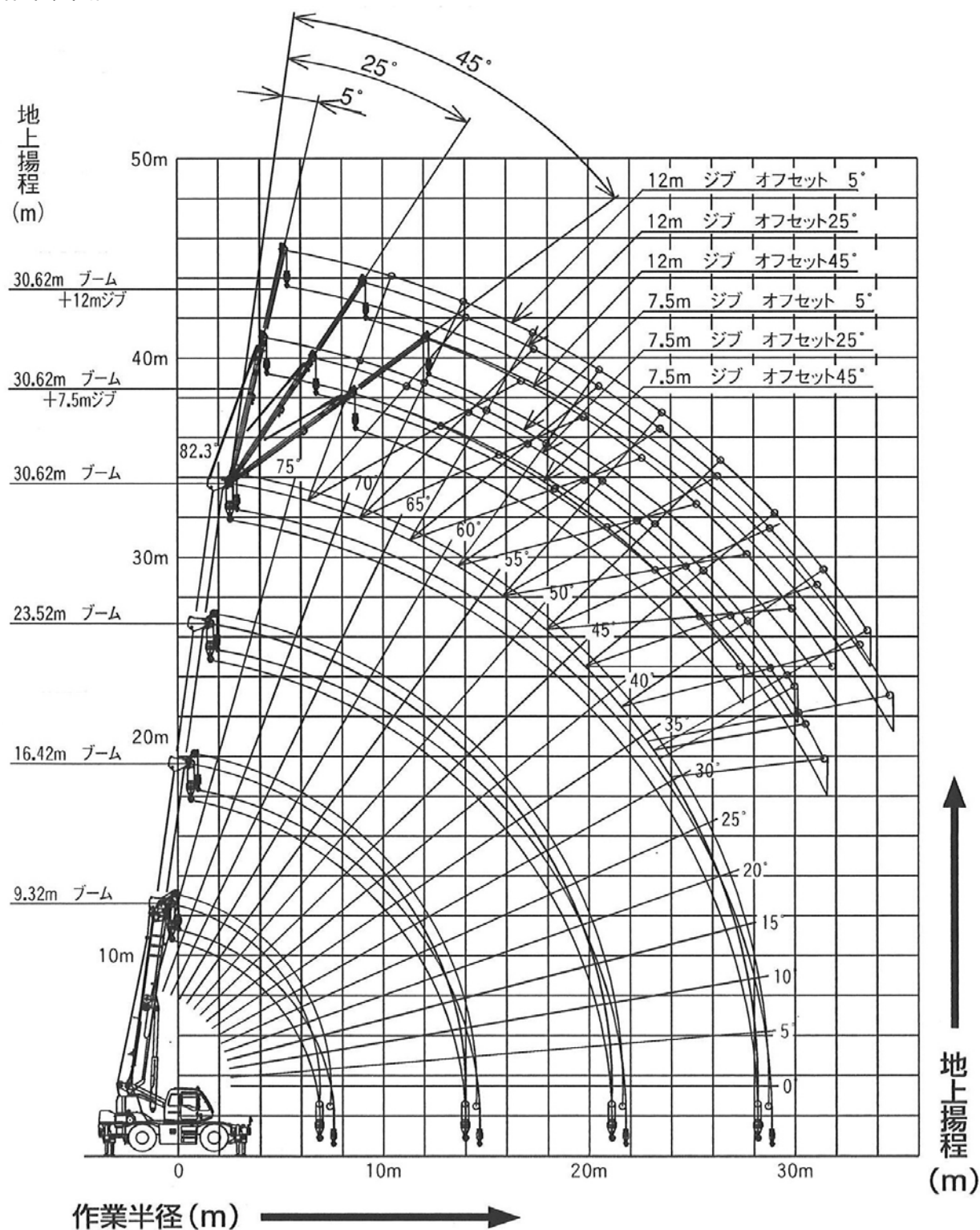
アウトリガ中間(3.6m)張出 (側方)						
7.5mジブ						
ジブオフセット角度 主ブーム角度(°)	5°		25°		45°	
	作業半径 (m)	定格総荷重	作業半径 (m)	定格総荷重	作業半径 (m)	定格総荷重
82.3	5.3	3.00	7.9	2.10	9.7	1.44
80.0	7.0	3.00	9.5	2.10	11.2	1.44
75.0	10.7	3.00	12.8	2.10	14.1	1.35
73.5	11.6	2.60	13.7	1.94	15.2	1.33
71.0	13.2	1.96	15.2	1.63	16.5	1.30
69.0	14.4	1.53	16.3	1.31	17.6	1.10
67.0	15.5	1.17	17.4	1.02	18.6	0.91
65.0	16.7	0.88	18.6	0.80	19.7	0.73
63.0	17.7	0.63	19.5	0.59	20.6	0.54
60.0	19.1	0.34	21.0	0.31	22.1	0.29
59.0	19.6	0.26				
最小ブーム角度	59°		60°		60°	

アウトリガ中間(3.6m)張出 (側方)						
12.0mジブ						
ジブオフセット角度 主ブーム角度(°)	5°		25°		45°	
	作業半径 (m)	定格総荷重	作業半径 (m)	定格総荷重	作業半径 (m)	定格総荷重
82.3	6.9	2.00	10.8	1.25	13.7	1.00
80.0	8.8	2.00	12.5	1.25	15.2	1.00
75.0	12.6	2.00	16.0	1.18	18.4	1.00
73.5	13.6	1.87	17.0	1.15	19.3	1.00
72.0	14.7	1.75	17.9	1.12	20.1	0.97
71.0	15.3	1.63	18.6	1.10	20.7	0.95
70.0	16.0	1.45	19.2	1.08	21.3	0.93
69.0	16.7	1.28	19.8	0.99	21.8	0.85
67.0	17.8	1.00	21.0	0.77	22.9	0.68
65.0	19.1	0.76	22.1	0.58	23.8	0.52
63.0	20.4	0.55	23.3	0.41	24.8	0.37
62.0	21.0	0.45	23.9	0.34	25.3	0.30
61.0	21.6	0.35	24.4	0.26		
60.0	22.2	0.26				
最小ブーム角度	60°		61°		62°	

※本性能表のデータに基づいて生じた損害等について一切の責任を負うものではないことをご承知の上でお取扱いください。

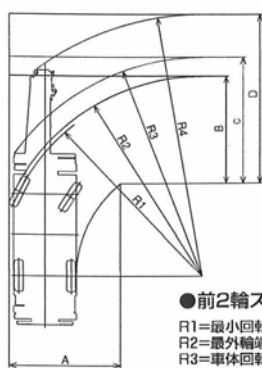
澤田運輸建設株式会社

## ■作業範囲図



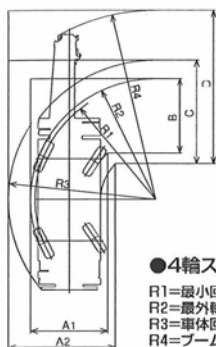
(注) 本図はブームおよびジブのたわみを含んでいません。

## ■最小直角通路幅



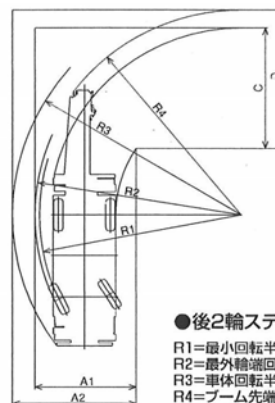
## ●前2輪ステアリング

R1=最小回転半径	8.40m
R2=最外輪端回転半径	8.58m
R3=車体回転半径	9.39m
R4=ブーム先端回転半径	11.22m
A=入口通路幅	4.61m
B=車輪出口通路幅	4.61m
C=車体出口通路幅	5.42m
D=ブーム先端出口通路幅	7.25m



## ●4輪ステアリング

R1=最小回転半径	5.00m
R2=最外輪端回転半径	5.18m
R3=車体回転半径	6.11m
R4=ブーム先端回転半径	8.11m
A1=車輪入口通路幅	3.19m
A2=車体入口通路幅	4.43m
B=車輪出口通路幅	3.19m
C=車体出口通路幅	4.43m
D=ブーム先端出口通路幅	6.57m



## ●後2輪ステアリング

R1=最小回転半径	8.40m
R2=最外輪端回転半径	8.58m
R3=車体回転半径	9.51m
R4=ブーム先端回転半径	8.75m
A1=車輪入口通路幅	4.21m
A2=車体入口通路幅	5.13m
C=車体出口通路幅	5.13m
D=ブーム先端出口通路幅	5.90m

(注) 本図の数値は計算値です。

## ■注意事項

## {定格総荷重について}

- 1) 定格総荷重は、水平堅土上において機体を水平に設置した状態で転倒荷重の78%を越えない値に基づくものであり、かつ移動式クレーン構造規格第14条における前方安定度も満足する値で、フック及び玉掛けワイヤ等の質量を含んでいます。二重線より上の部分は機械の強度によって定められ、下は機械の安定によって定められています。  
定格総荷重を吊る場合にも風の影響、地盤の状態、作業速度、その他安全に有害な状況がある時は、オペレータは荷重の軽減、作業速度を遅くするなど状況に応じた判断をする責任があります。
- 2) 定格総荷重において空欄となっている部分では作業を行うことはできません。また、ブームを最小角度以下に倒しますと無負荷で転倒する恐れもありますので、十分注意してください。
- 3) ブームの長さが、規定の長さを越える場合には、規定の長さまたは1段上のブームの長さのいずれか、小さい方の定格総荷重で作業を行ってください。
- 4) 補助シーブの定格総荷重は、主ブームの定格総荷重から25tフックの質量(200kg)を差し引いた値と等しく、かつ限度を4,000kgとします。
- 5) 作業半径とは、旋回中心より吊り上げ荷重の重心までの水平距離を意味します。
- 6) 作業半径は、ブームのたわみを含んだ実際の値に基づいていますので、必ず作業半径を基準として作業を行ってください。
- 7) フックの種類と質量は下表の通りです。

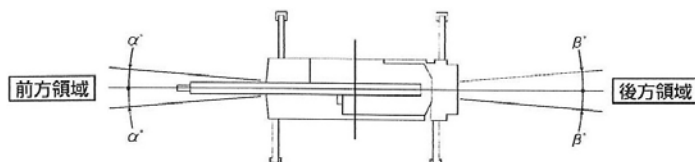
フックの種類	25t	4.0t
質量	200kg	70kg

- 8) フックの最小巻掛本数は、ワイヤロープ本数当たり4,000kgを越えない範囲で決定しますが、各ブーム長さに対する標準巻掛本数は下記の通りです。

ブーム長さ	9.32m	16.42m	23.52m	30.62m	補助シーブ
使用フック	25tフック				4.0フック
巻掛数	7	6	4	4	1

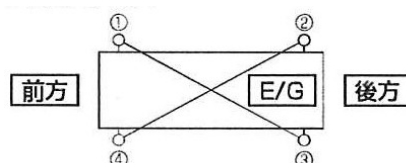
## [アウトリガ使用時]

- 1) アウトリガ最大張出幅は6.3m、中間張出幅は5.9m、5.0m及び3.6mです。また、アウトリガ最小張出幅はH型アウトリガの場合2.2mです。
- 2) アウトリガ張出状態によって、側方領域でのつり上げ性能は異なります。左右前後で張出幅が異なる場合は、右側領域では右側前後で張出幅が少ない方、左側領域では左側前後で張出幅が少ない方の定格総荷重で作業を行ってください。  
前方、後方領域でのつり上げ性能は、アウトリガ最大張出の定格総荷重で作業を行ってください。ただし、過負荷防止装置が側方領域で表示する定格総荷重は、アウトリガ最大張出幅以外では計算により、前方、後方から側方領域へ連続的に変化するようにしています。



アウトリガ張出幅	5.9m	5.0m	3.6m	最小張出
前方領域 $\alpha$	33°	28°	19°	9°
後方領域 $\beta$	30°	25°	17°	7°

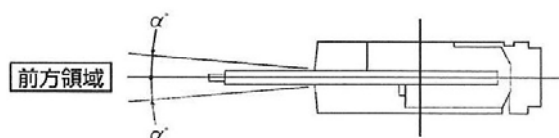
- 3) ジブ作業においては、フーム角度を基準として行ってください。尚、作業半径はブーム長さ30.62mにジブを装着した場合の参考値を示しています。
- 4) ジブ作業を行う場合は、ジブの定格総荷重より4.0tボールフック及び玉掛けワイヤ等の質量を差し引いてください。
- 5) ジブを張出したままでブーム作業を行う場合は、主ブームの定格総荷重から吊り具等の質量のほかに1段ジブ張出時: 1.550kgおよび2段ジブ張出時: 1.750kgを差し引いてください。
- 6) ジブを張出した状態で補助シーブを使用しないでください。
- 7) 操作ミスなどによる吊り荷の落下を防ぐため、クレーン作業では自由降下作業は行わないでください。
- 8) 斜め方向(アウトリガ方向)での吊り上げ作業で、条件によって吊り荷と対角側のアウトリガフロートが浮く場合があります。これはキャリアフロートの振れ剛性やタワミ等によるものであり、安定度を失ったものではありません。本機は定格総荷重内の作業においては、水平堅土上において機体を水平に設置した状態で安定度は確保されます。斜め方向(アウトリガ方向)とは、①～④の方向です。



## [アウトリガ不使用時]

- 1) 定格総荷重は、水平堅土上においてタイヤの空気圧が規定圧で、かつ、サスペンションシリンダを最も縮小にした場合に本機の保証できる最大荷重をしてしており、フックおよび玉掛けワイヤ等の質量を含んでいます。二重線より上の部分は機械の強度によって定められ、下の部分は機械の安定によって定められています。\* タイヤ規定空気圧: 900kPa (9.00kgf/cm<sup>2</sup>)
- 2) 前方性能の側方性能とで定格総荷重が異なります。前方領域から側方領域へ旋回する場合には、過荷重になる恐れがありますので十分注意してください。

オンタイヤ	定置ぶり	走行ぶり
領域 $\alpha^\circ$	1°	1°



- 3) ジブ作業、自由降下作業は行わないでください。
- 4) 定置ぶり作業は、パーキングブレーキ及び作業用補助ブレーキを効かせた状態で行ってください。
- 5) 走行ぶりは、ハイ、ロー切替えスイッチをローレンジにして行ってください。
- 6) 走行ぶりは、荷が振れないように地面近くに保持し2km/h以下にて行ってください。特にコーナリング、急発進、急制動に注意してください。
- 7) 走行ぶり中は、クレーン作業は行わないでください。